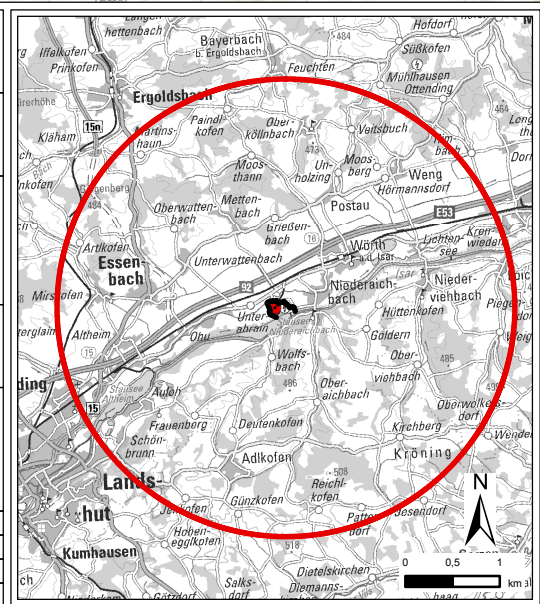


PreussenElektra GmbH Auftraggeber: Trescowstraße 5 30457 Hannover		
ERM GmbH Erstellt durch: Siemensstraße 9 63263 Neu-Isenburg Tel: +49 (0) 6102/206-0 Fax: +49 (0) 6102/77 19 04 0		
Projekt: Stilllegung und Abbau KKI 2		
Phase: UVP-Bericht		
Thema: Schutzgut: Tiere, Pflanzen und die biologische Vielfalt		
Blattgröße:	A3	Maßstab: 1:80.000
Bearbeitet:		Status: Bericht
Gezeichnet:		Stand: September 2020
Geprüft:		Kartennummer: Anhang A-2



Legende

- Untersuchungsraum (r = 10 km)
- Betriebsgelände
- KKI 2 Reaktorgebäude

Naturschutzrechtliche Schutzgebiete

- Flora-Fauna-Habitat (FFH) Gebiete
- EU-Vogelschutzgebiete (VSG)
- Naturschutzgebiete (NSG)
- Landschaftsschutzgebiete (LSG)
- Geschützte Landschaftsbestandteile
- Naturdenkmäler - Flächenhafte
- Naturdenkmäler - Einzelgebilde

0 1 2 km

© GeoBasis-DE / BKG 2018

Service Layer Credits: Sources: Esri, HERE, Garmin, Intermap, increment P Corp., GEBCO, USGS, FAO, NPS, NRCAN, GeoBase, IGN, Kadaster NL, Ordnance Survey, Esri Japan, METI, Esri China (Hong Kong), (c)