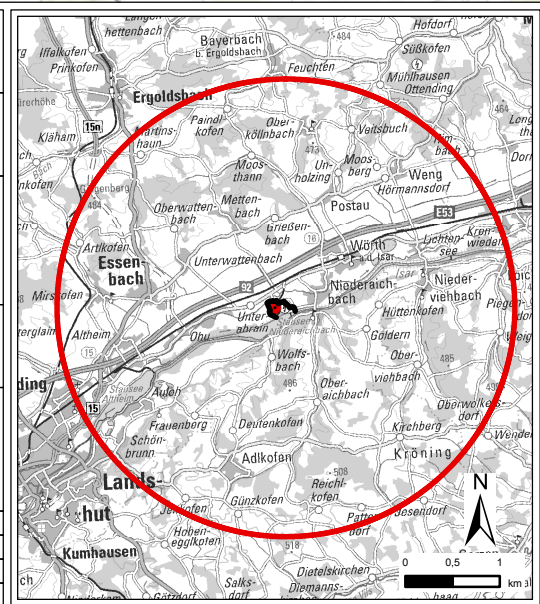


<b>PreussenElektra GmbH</b> Auftraggeber: Treseckowstraße 5 30457 Hannover		
<b>ERM GmbH</b> Siemenstraße 9 63263 Neu-Isenburg Tel: +49 (0) 6102/206-0 Fax: +49 (0) 6102/77 19 04 0		
<b>Stillelegung und Abbau KKI 2</b>		
UVP-Bericht		
<b>Schutzgut: Boden</b>		
Blattgröße: A3	Maßstab: 1:80.000	
Bearbeitet: Bericht	Status: Bericht	
Gezeichnet: Stand: September 2020	Kartennummer: Anhang A-3	



**Legende**

- Weiterer Untersuchungsraum (r = 10 km)
- Betriebsgelände
- KKI 2 Reaktorgebäude

**Haupt-Bodentypen**

- Kolluviole (Kolluvium)
- Pseudogley-Braunerden
- Pararendzina
- Parabraunerden
- Braunerden
- Gley-Pararendzina
- Moor- und Anmoorgleye
- Niedermoor
- Kalkpaternia
- Besiedelte Flächen, versiegelt

**Geotope**

- Geotope

0 1 2 km

© GeoBasis-DE / BKG 2018

Service Layer Credits: Sources: Esri, HERE, Garmin, Intermap, increment P Corp., GEBCO, USGS, FAO, NPS, NRCAN, GeoBase, IGN, Kadaster NL, Ordnance Survey, Esri Japan, METI, Esri China (Hong Kong), (c)