

Umweltverträglichkeitsuntersuchung

Brennelementbehälterlager am Kraftwerk Grafenrheinfeld

Bestand

- 1 Krautige Vegetation oft gestörter Plätze (Ruderalflur), lückig, artenarm
- 2 Ruderalflur, Übergang zu Grünlandgesellschaften, mäßig artenreich bis artenarm
- 3 Ruderalflur/Grünland an Böschungen
- 4 Gehölzstreifen, vorwiegend Jungwuchs und Sträucher
- 6 Befestigte Fläche, Weg
- 7 Aufschüttung, Erdmiete mit Ruderalflur

Bewertung

- Vorkommen von stark gefährdeten Arten (im Gelände nicht vorhanden)
- Vorkommen von gefährdeten Arten (im Gelände nicht vorhanden)
- Kein Vorkommen schützenswerter oder bestandsbedrohter Arten

Konfliktbereiche

- Auffüllung
Verlust von Vegetationsstrukturen
- Brennelementbehälterlager

Thema:

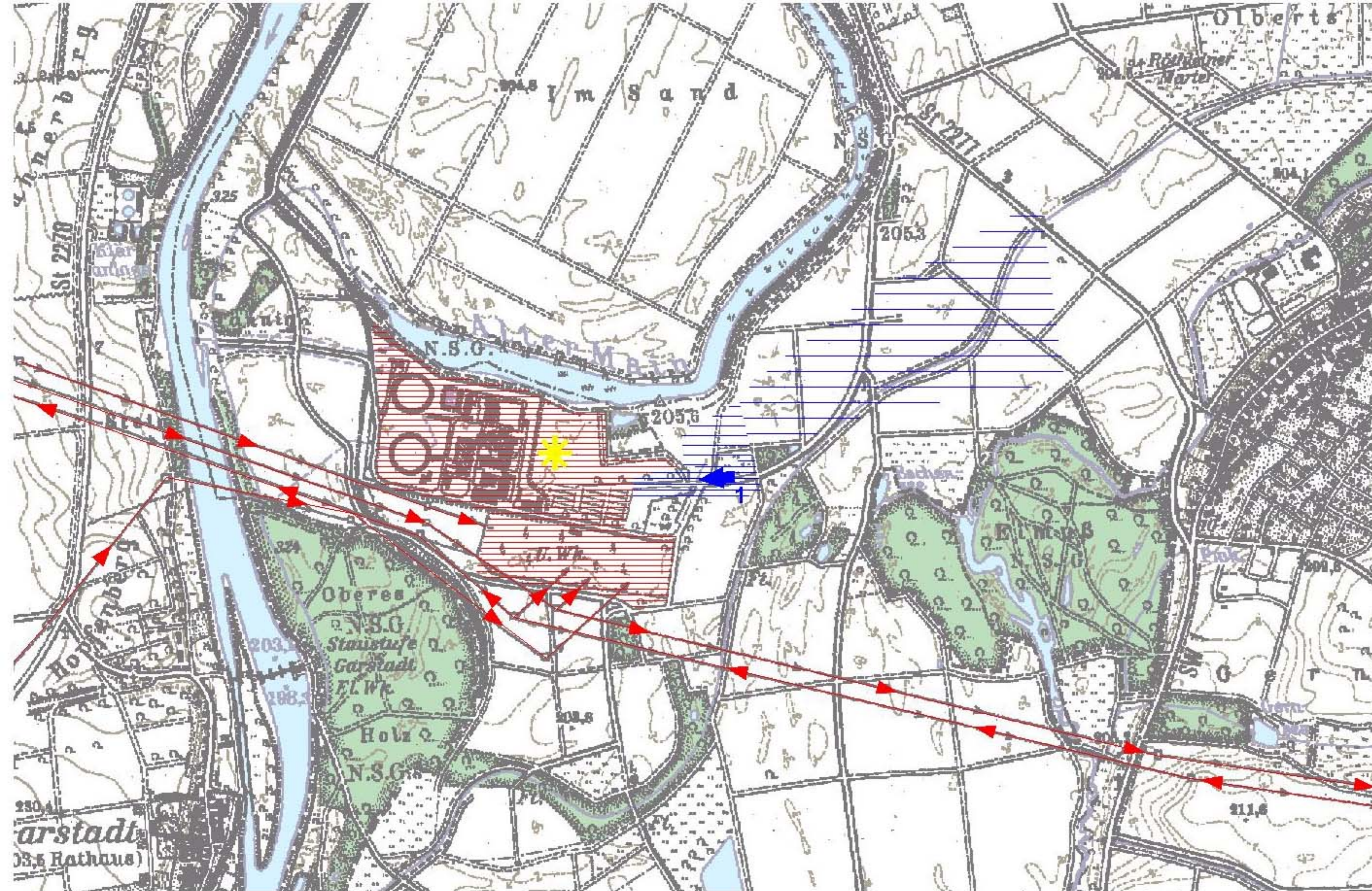
Konfliktanalyse

Auswirkungen auf Biotope und Pflanzen

Karte: 1


Maßstab: 1:1000

Datum: Juli 2000



Umweltverträglichkeitsuntersuchung

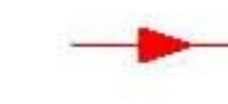
Brennelementbehälterlager am Kraftwerk Grafenrheinfeld

 Standort des geplanten Brennelementbehälterlagers

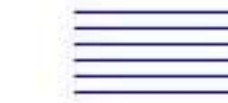
 Blickbeziehung (Fotostandort)


Vorbelastungen

 Kraftwerk

 Stromleitung

Konflikte

 hohe Dominanz und Einsehbarkeit

 mittlere Dominanz und Einsehbarkeit

 geringe Dominanz und Einsehbarkeit



Thema:

**Konfliktanalyse
Auswirkungen auf das Landschaftsbild
und die Erholungseignung**

Karte: 2

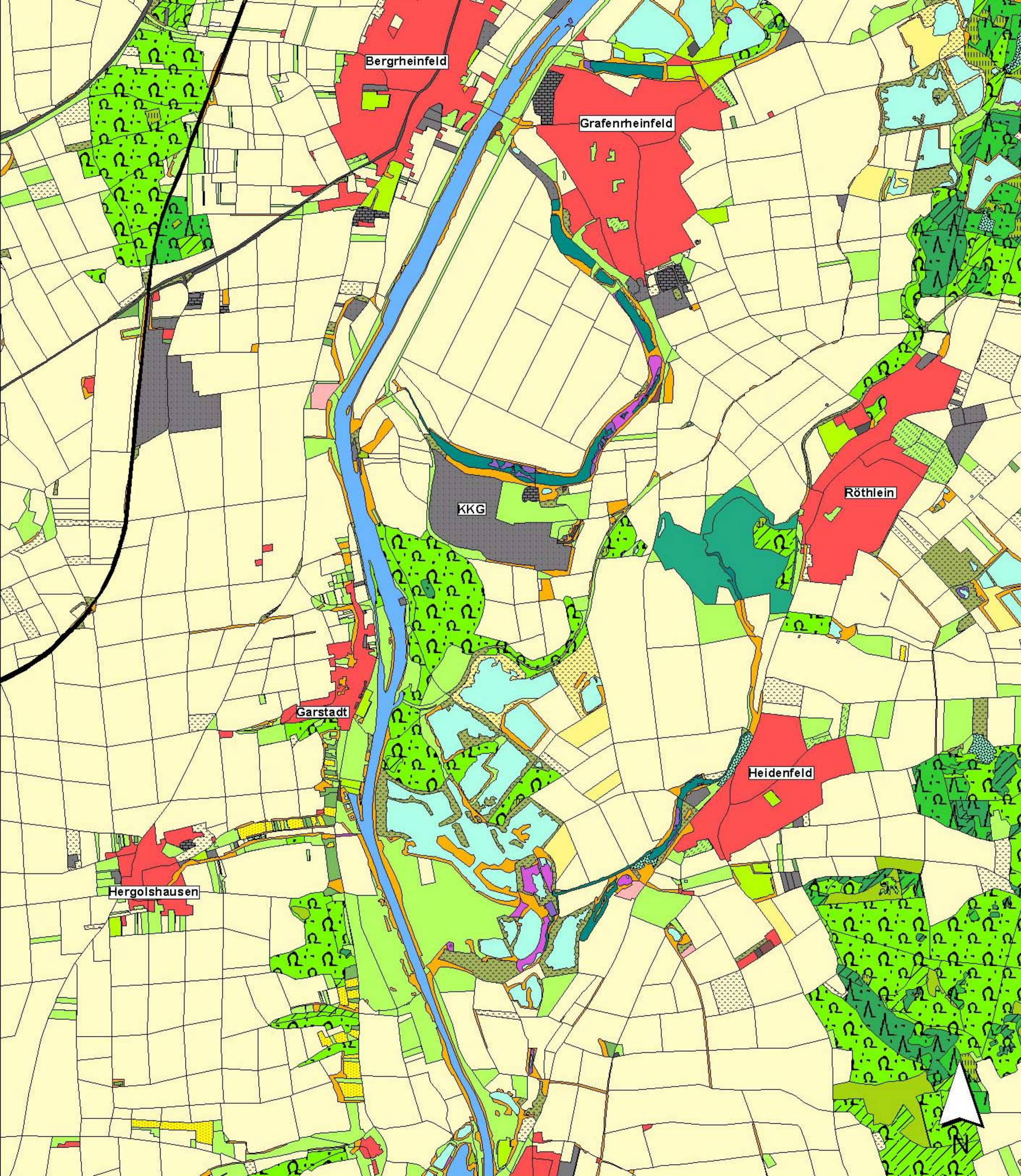
Maßstab: 1:15000

Datum: Juli 2000

Bild 1: Blick von der Kraftwerkzufahrtsstraße auf den Standort des Brennelementbehälterlagers

Bild 2: Fotomontage - Kernkraftwerk mit geplantem Brennelementbehälterlager

 Silhouette des Brennelementbehälterlagers



Umweltverträglichkeitsuntersuchung

Brennelementbehälterlager am Kraftwerk Grafenrheinfeld

Nutzungs- und Biotoptypen

Landwirtschaft

- Grünland
- Acker
- Brachfläche
- Obstbau, Obstwiese
- Weinbau
- Baumschule, Gärtnerei

Wald

- Auwald
- Laubwald
- Laubwalddickung
- Mischwald
- Mischwalddickung
- Nadelwald
- Nadelwalddickung
- Kahlschlag, Lichtung, Windwurf
- Aufforstung
- Naturverjüngung, Gehölzsukzession

Kleinstrukturen / Biotope

- Gehölz, Hecke
- Steuwiese
- Ruderalflur, Sukzession
- Gartengrundstück

Siedlung und Verkehr

- Siedlung
- Industrie, Gewerbe
- Militär
- Grünanlage, Sportplatz, Friedhof
- Baustelle
- Mülldeponie, Schuttablagerung
- Aufschüttung
- Sand-/Kiesgrube ohne Sukzession
- Sand-/Kiesgrube mit Sukzession
- Straße, Weg, Parkplatz, befestigt
- Straße, Weg, Parkplatz, unbefestigt
- Bahnlinie mit Bahndamm

Gewässer

- Teich, See, Weiher
- Fluß
- Bach, Graben, Altarm
- Verlandung, Seggenried
- Schwimmblattgesellschaft

Thema:

Nutzungs- und Biotoptypen
Stand 1999

Karte: 3

Maßstab: 1 : 25.000

Datum: November 2000