

Umweltverträglichkeitsuntersuchung

Brennelementbehälterlager an den Kraftwerken Isar 1 und Isar 2

Bestand

- 1 Krautige Vegetation oft gestörter Plätze (Ruderalflur), lückig, artenarm
- 3 Ruderalflur, Übergang zu Grünlandgesellschaften, artenreich
- 4 Ruderalflur, Übergang zu Grünlandgesellschaften, eutroph, artenarm
- 5 Ruderalflur/Grünland an Böschungen und Straßenrändern, eutroph, artenarm
- 6 Mähwiese, Klee-grasansaat, intensiv genutzt
- 7 Grünfläche mit Gehölzüberstand, artenarm
- 8a Gehölzstreifen, einzelne Bäume > 30 Jahre alt
- 8b Gehölzstreifen, vorwiegend Jungwuchs und Sträucher
- 9 Einzelbaum
- 10 Befestigte Fläche

★ Orchideenstandort

Gebäude (werden beseitigt)

Bewertung/Untersuchungsgebiet

- Vorkommen von stark gefährdeten Arten (im Gelände nicht vorhanden)
- Vorkommen von gefährdeten Arten
- Kein Vorkommen schützenswerter oder bestandsbedrohter Arten

Konfliktbereiche

- Auffüllung
- Verlust von Vegetationsstrukturen
- Brennelementbehälterlager
- Weg/Straße

Thema:

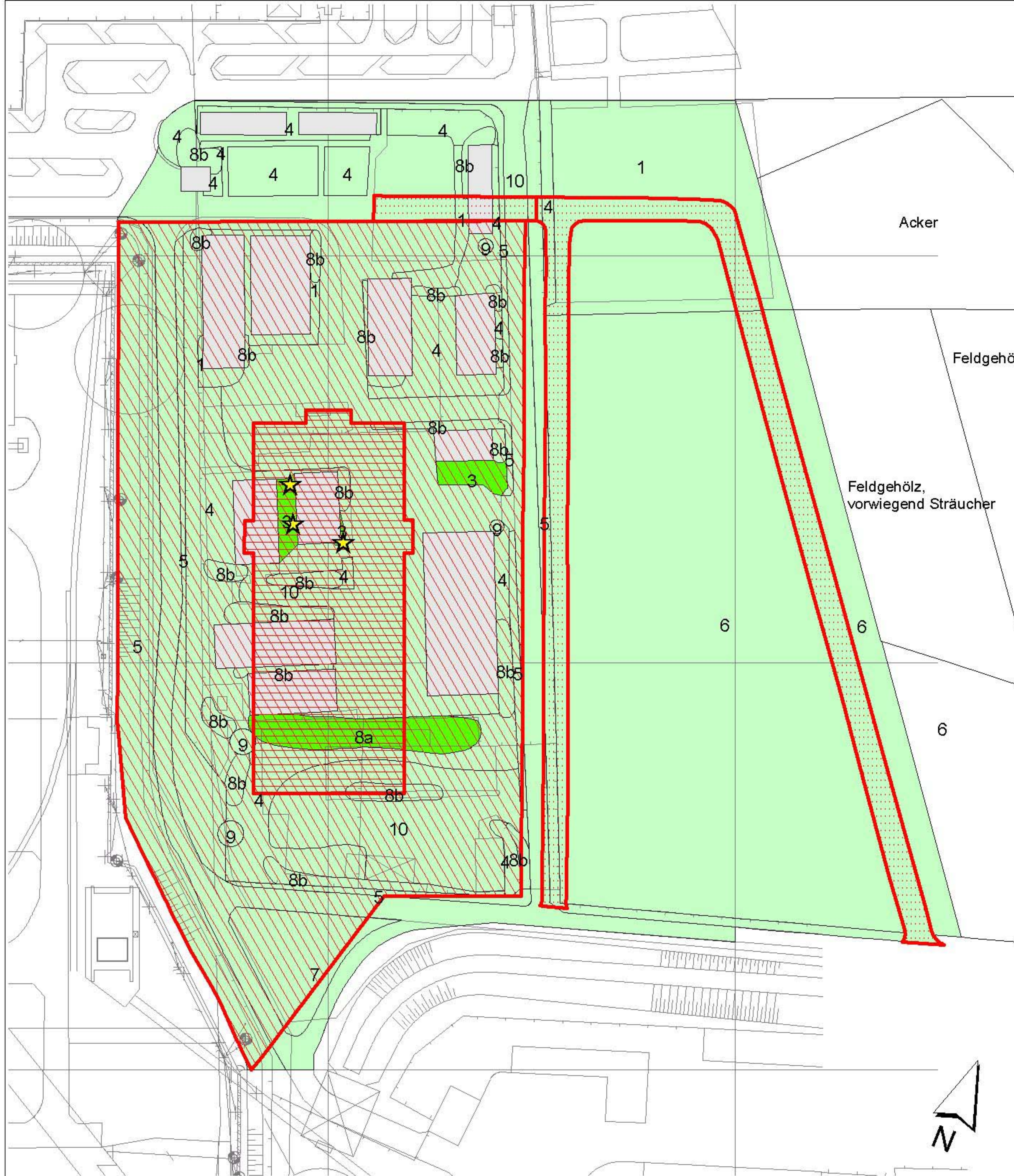
**Konfliktanalyse
Auswirkungen auf Biotope und Pflanzen**

Karte: 1

Maßstab: 1:1000

Datum: Juli 2000

e-on | Kernkraft



Umweltverträglichkeitsuntersuchung

Brennelementbehälterlager an den Kraftwerken Isar 1 und Isar 2

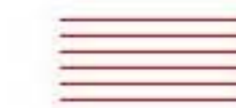


Standort des geplanten Brennelementbehälterlagers

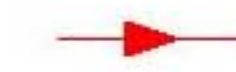


Blickbeziehung (Fotostandort)

Vorbelastungen



Kraftwerk

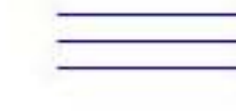


Stromleitung

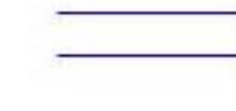
Konflikte



hohe Dominanz und Einsehbarkeit



mittlere Dominanz und Einsehbarkeit



geringe Dominanz und Einsehbarkeit

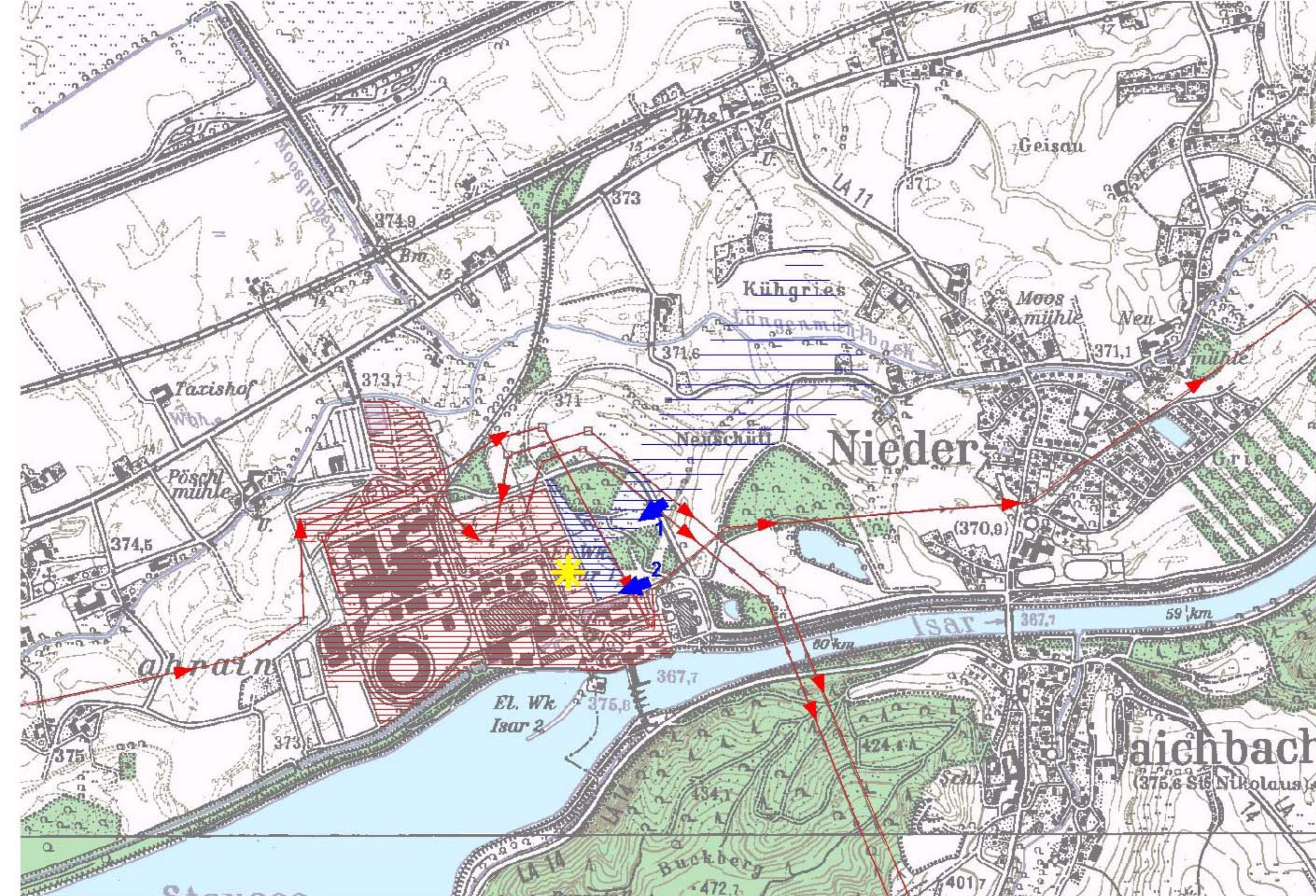


Bild 1: Blick von Osten auf den Standort des Brennelementbehälterlagers - Öffentliche Straße

 Silhouette des Brennelementbehälterlagers



Bild 2: Blick von Südosten auf den Standort des Brennelementbehälterlagers - Straße durch das Kraftwerksgelände mit Demonstrationszaun

Thema:

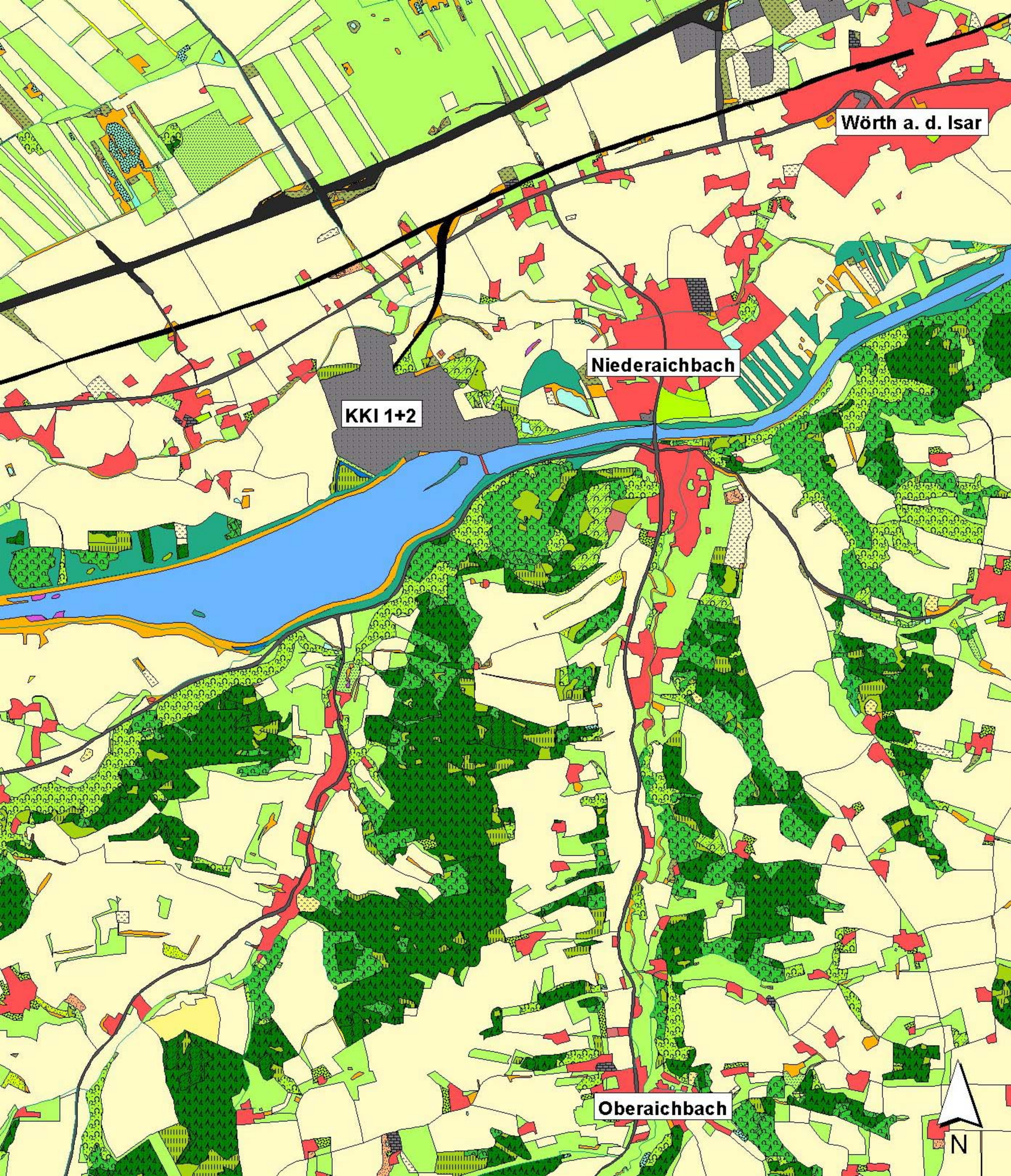
Konfliktanalyse
Auswirkungen auf das Landschaftsbild
und die Erholungseignung

Karte: 2

Maßstab: 1:15000

Datum: Juli 2000

e-on | Kernkraft



Umweltverträglichkeitsuntersuchung
Brennelementbehälterlager an den Kraftwerken
Isar 1 und Isar 2

Nutzungs- und Biotoptypen

- Landwirtschaft**
- Grünland
 - Grünland, extensiv
 - Acker
 - Brachfläche
 - Obstbau, Obstwiese
 - Baumschule, Gärtnerei
- Wald**
- Auwald
 - Laubwald
 - Laubwalddickung
 - Mischwald
 - Mischwalddickung
 - Nadelwald
 - Nadelwalddickung
 - Kahlschlag, Lichtung, Windwurf
 - Aufforstung
 - Naturverjüngung, Gehölzsukzession
- Kleinstrukturen / Biotope**
- Gehölz, Hecke
 - Rain, Ranken
 - Niedermoor, Feuchtwiese
 - Streuwiese
 - Halbtrockenrasen
 - Ruderalflur, Sukzession
 - Gartengrundstück
- Siedlung und Verkehr**
- Siedlung
 - Industrie, Gewerbe
 - Kleingärten
 - Grünanlage, Sportplatz, Friedhof
 - Baustelle
 - Mülldeponie, Schuttablagerung
 - Aufschüttung
 - Sand-/Kiesgrube ohne Sukzession
 - Sand-/Kiesgrube mit Sukzession
 - Straße, Weg, Parkplatz, befestigt
 - Straße, Weg, Parkplatz, unbefestigt
 - Autobahn
 - Bahnlinie mit Bahndamm
- Gewässer**
- Teich, See, Weiher
 - Fluß
 - Bach, Graben, Altarm
 - Verlandung, Seggenried
 - Schwimblattgesellschaft
 - Graben

Thema:
Nutzungs- und Biotoptypen
 Stand 1998

Karte: 3	Maßstab: 1 : 25.000
	Datum: November 2000

