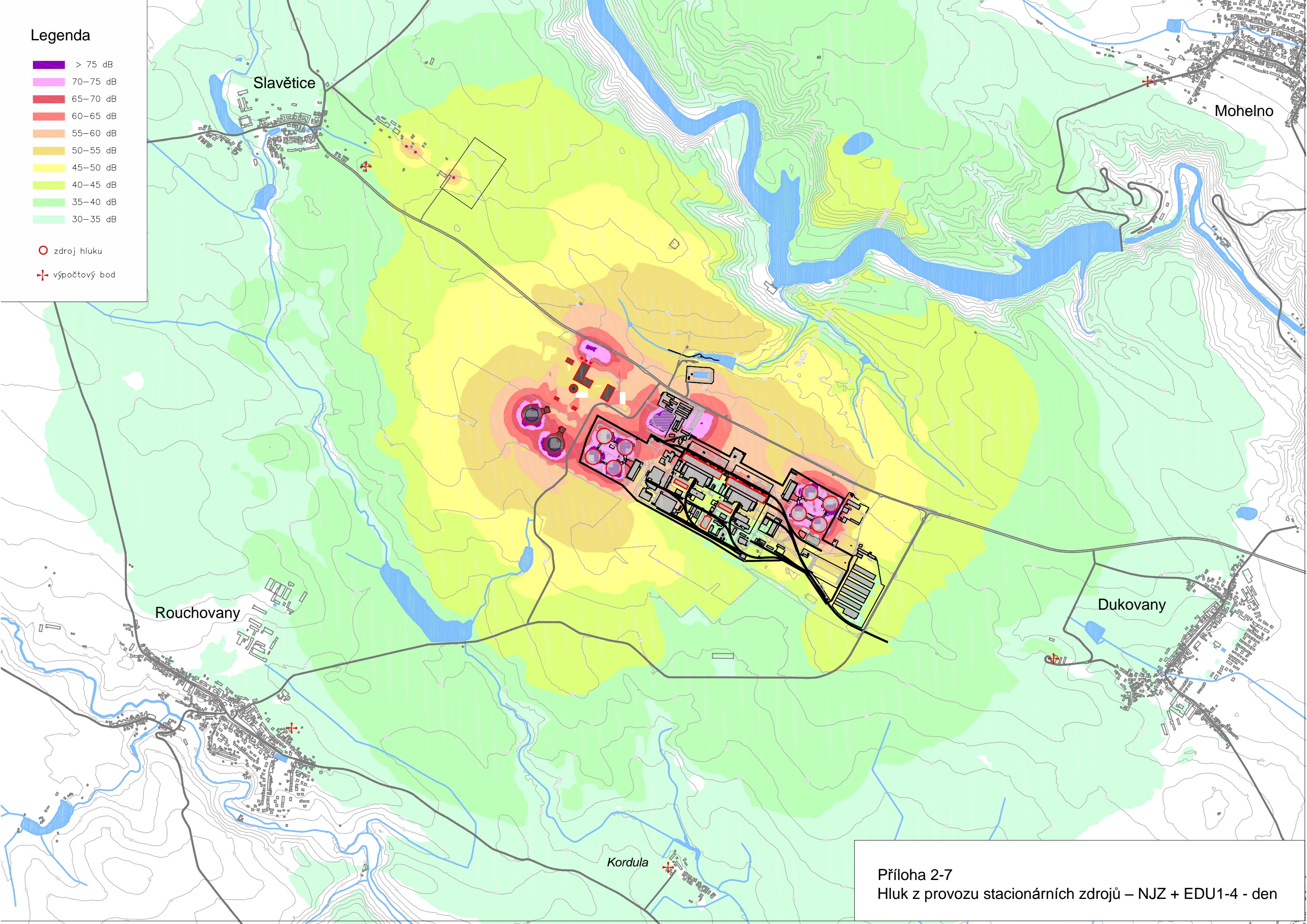


Legenda

- > 75 dB
- 70–75 dB
- 65–70 dB
- 60–65 dB
- 55–60 dB
- 50–55 dB
- 45–50 dB
- 40–45 dB
- 35–40 dB
- 30–35 dB
  
- zdroj hluku
- výpočtový bod



Příloha 2-7  
Hluk z provozu stacionárních zdrojů – NJZ + EDU1-4 - den