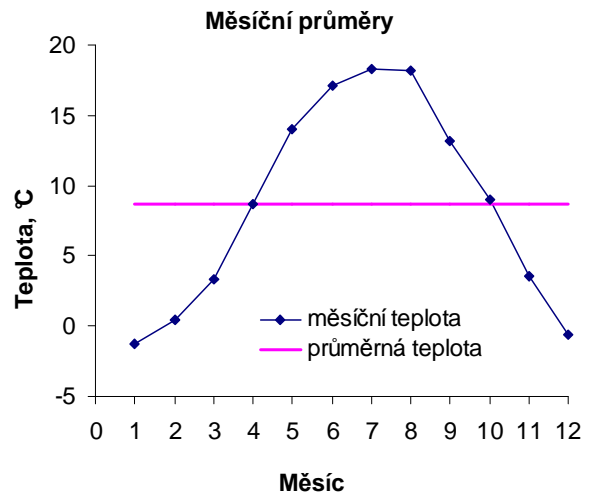
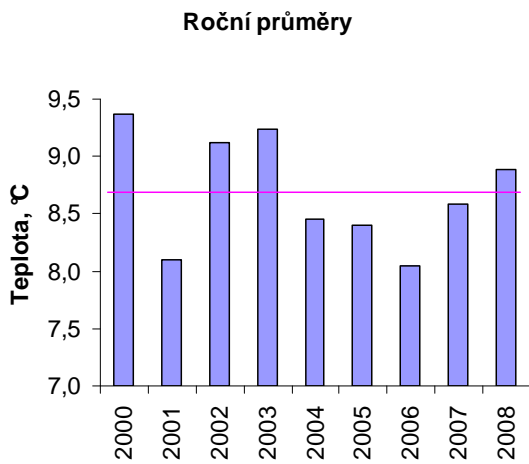
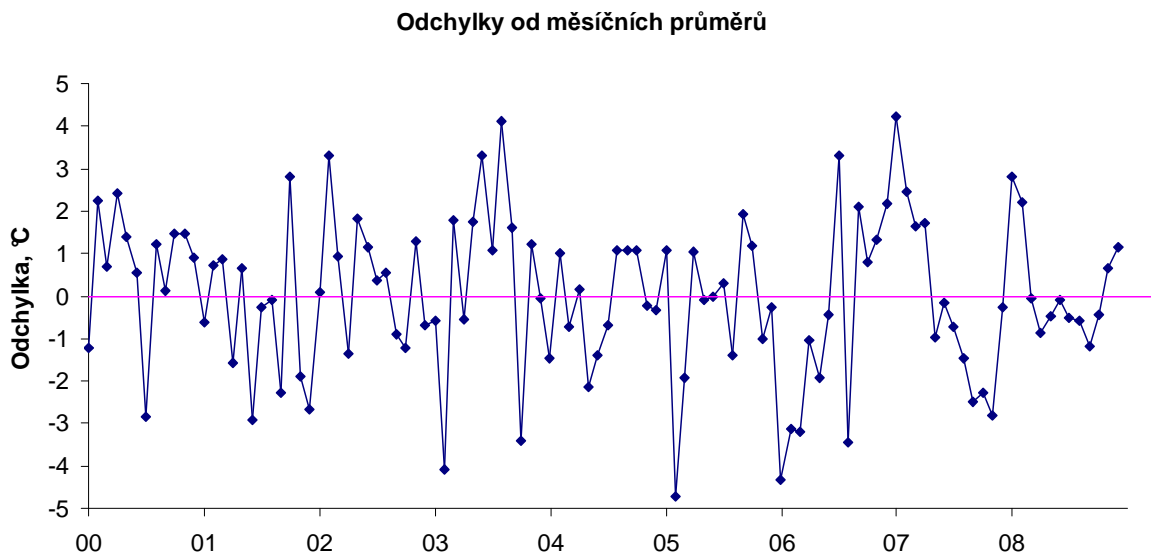
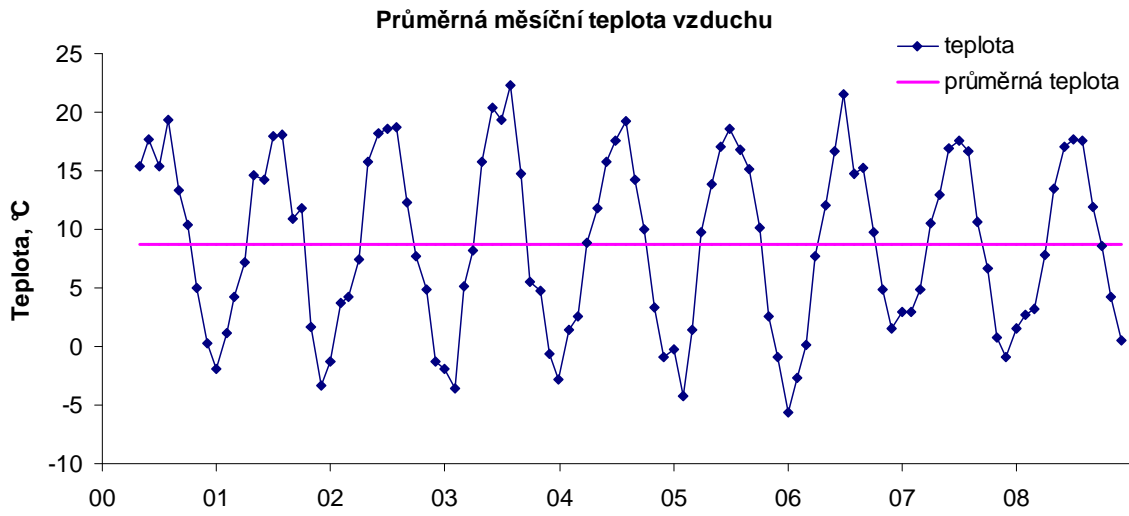
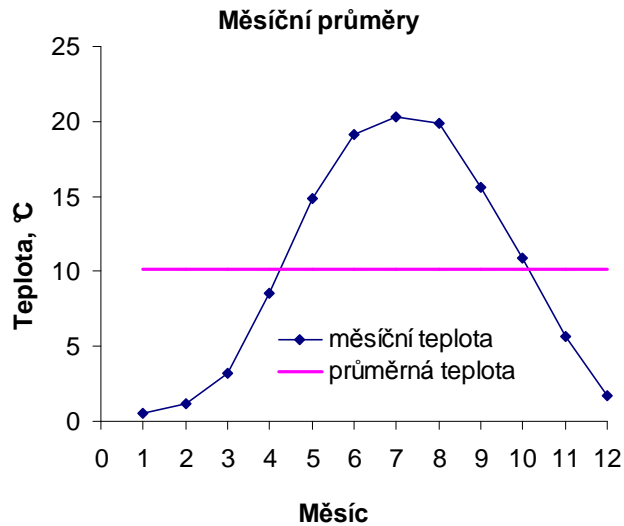
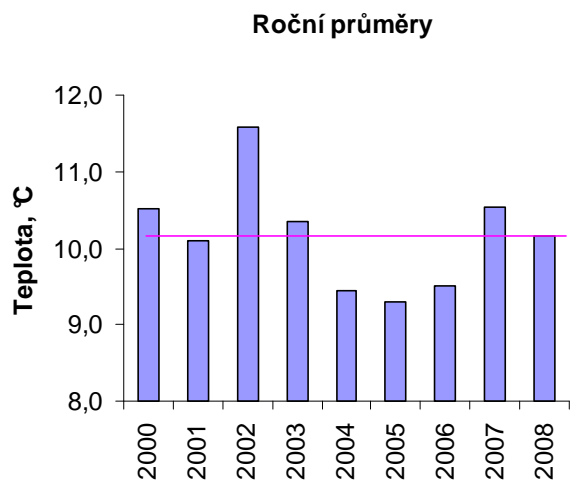
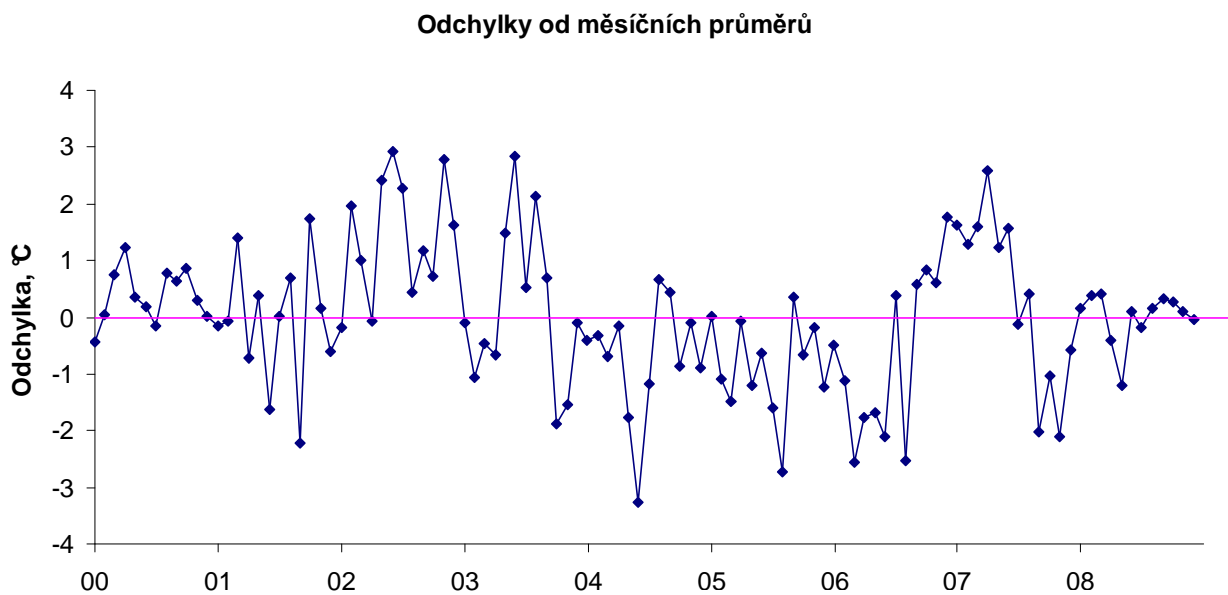
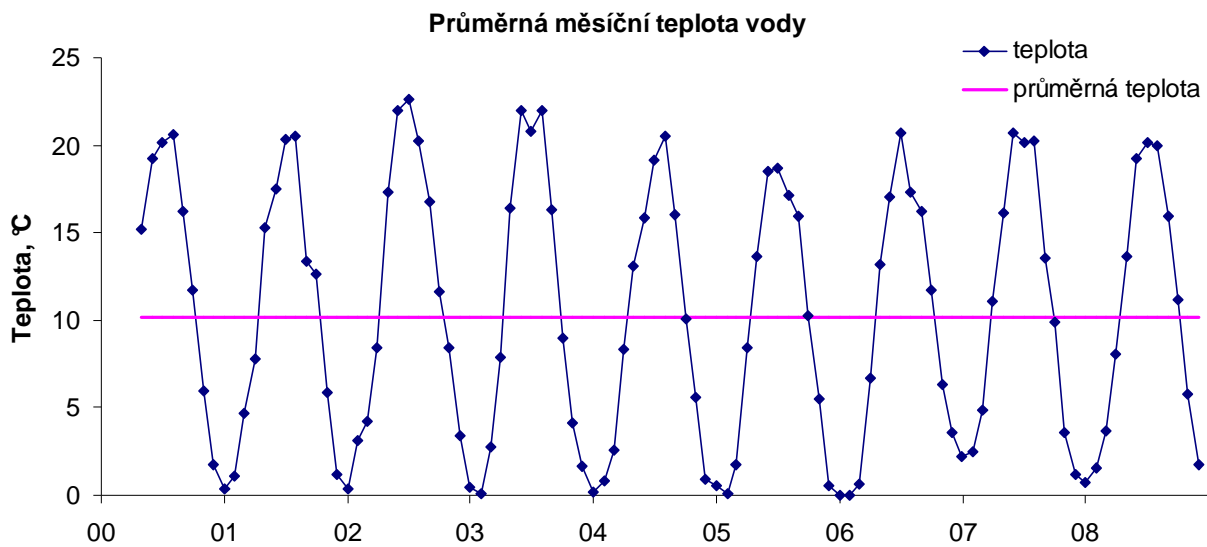


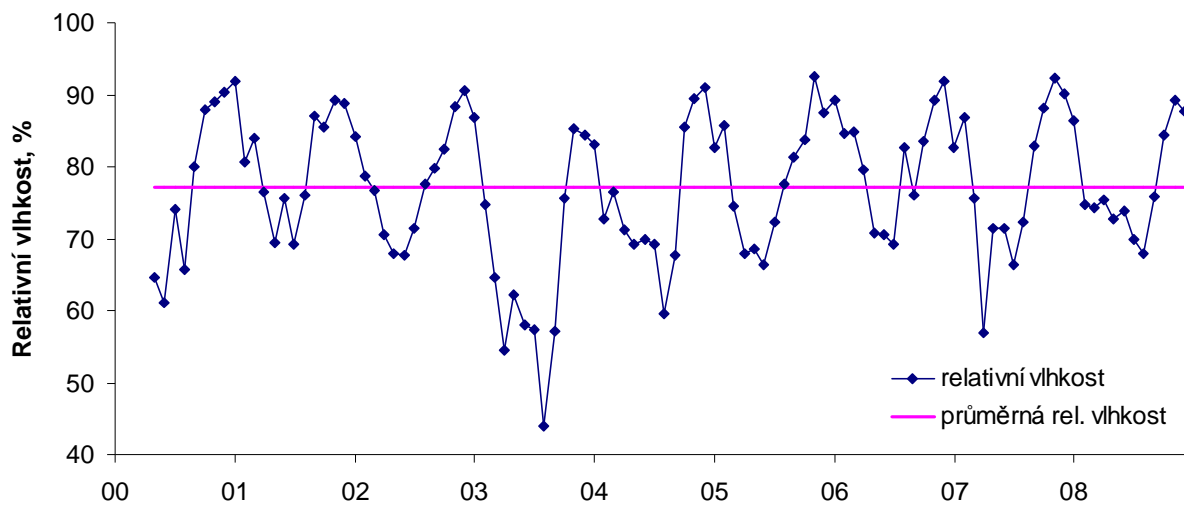
# Průběh teploty vzduchu na stanici ČHMÚ Temelín v letech 2000-2008



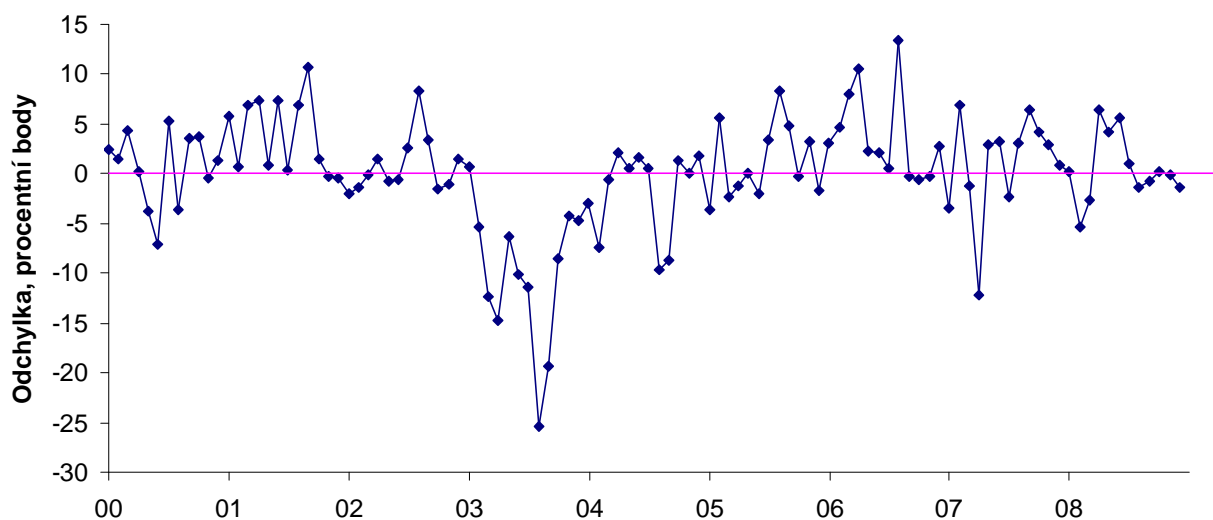
## Průběh teploty vody v profilu Vltava-Kořensko v letech 2000-2008



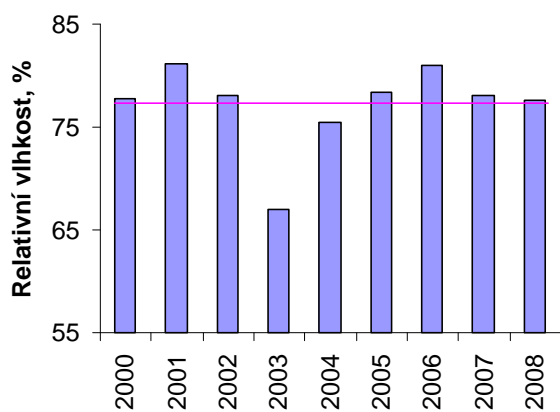
## Průběh hodnot průměrné měsíční relativní vlhkosti ve stanici ČHMÚ Temelín v letech 2000-2008



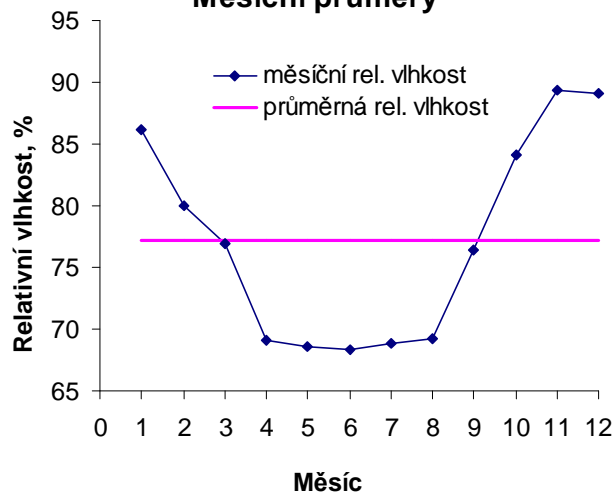
### Odchytky od průměrů



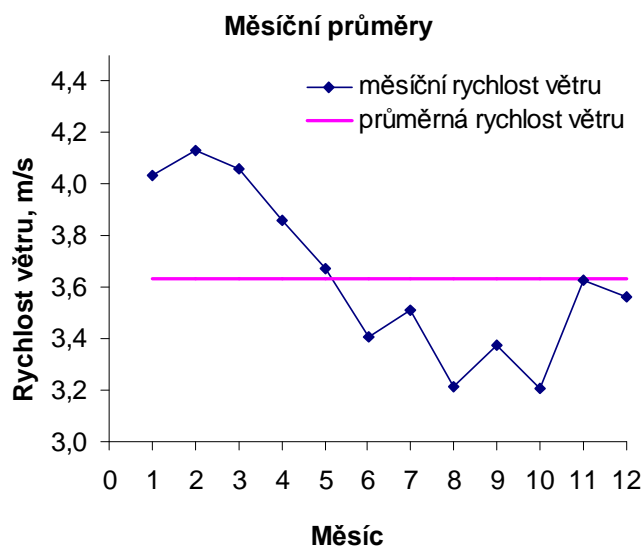
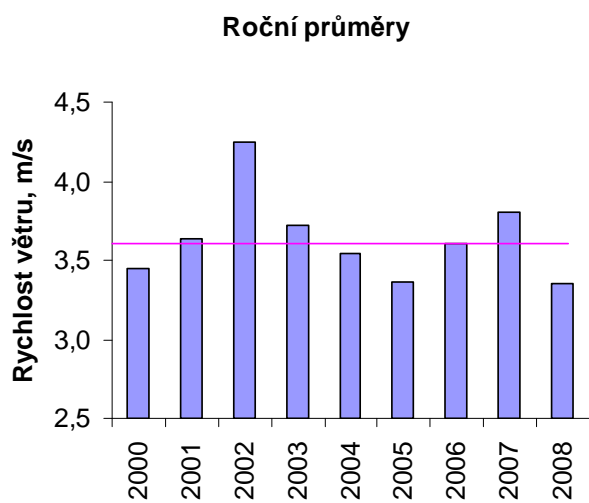
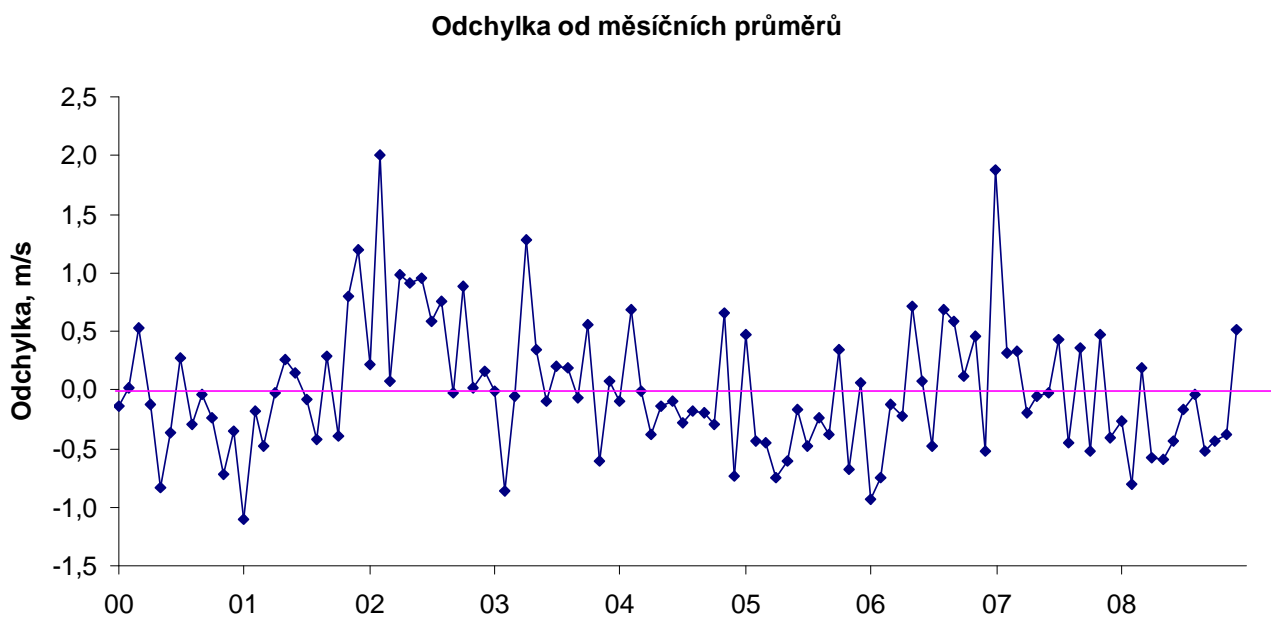
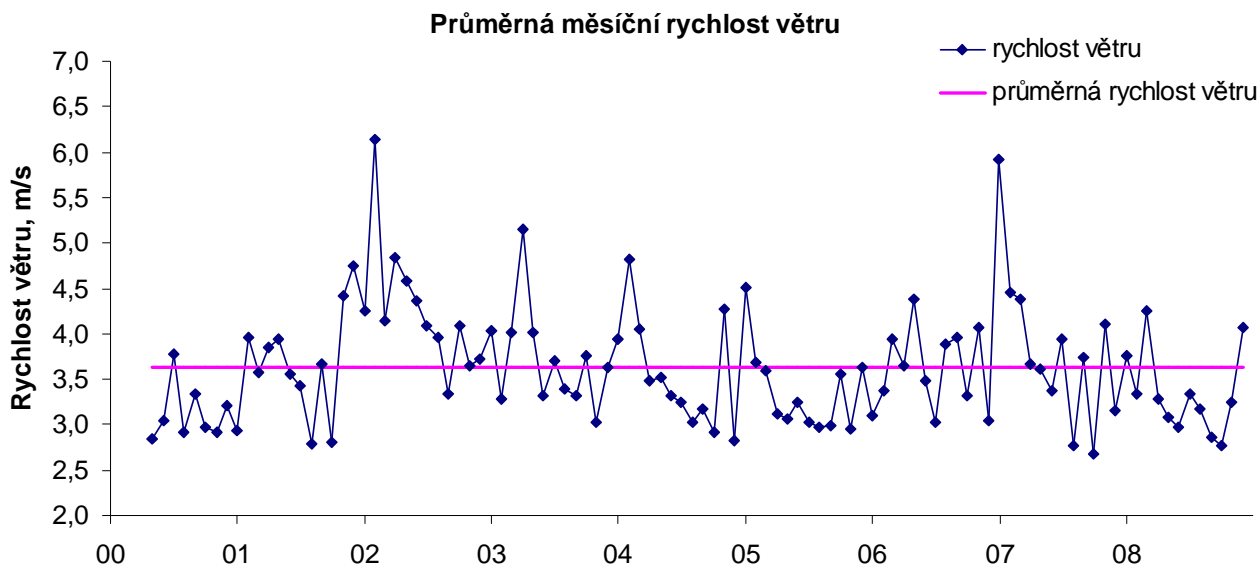
### Roční průměry



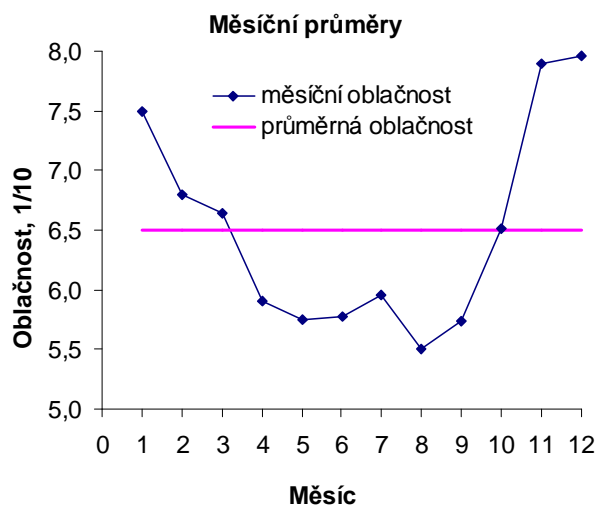
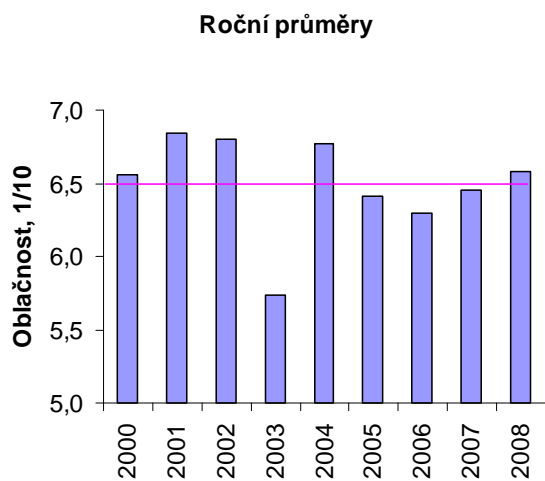
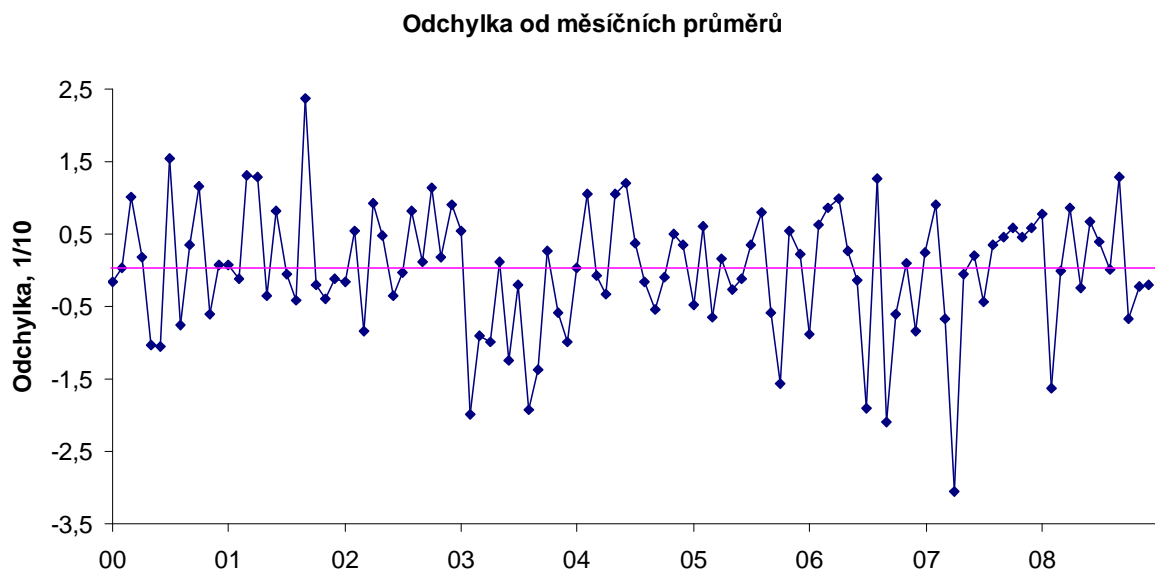
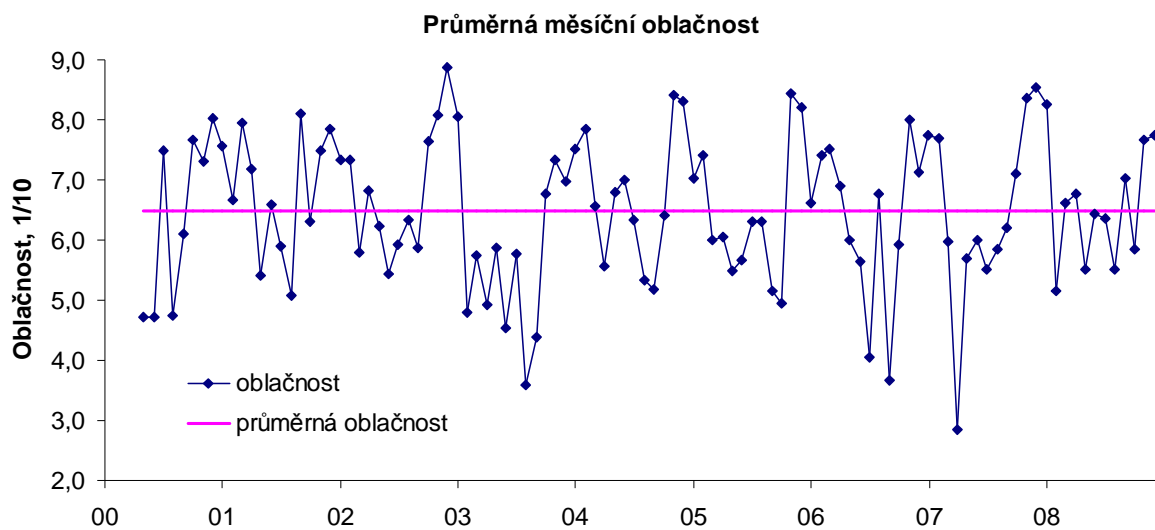
### Měsíční průměry



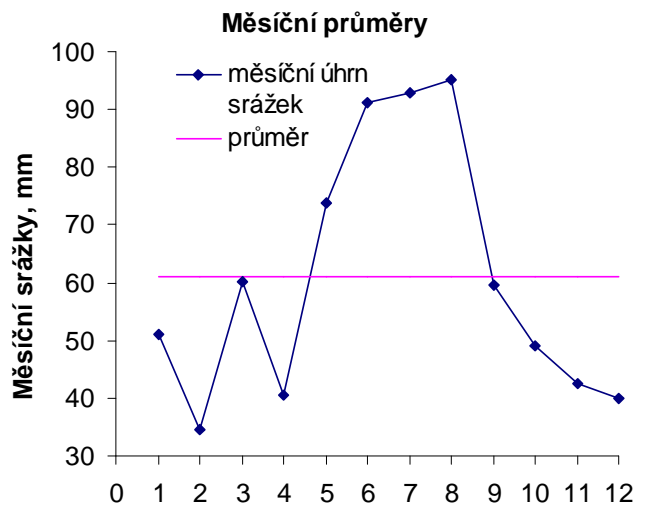
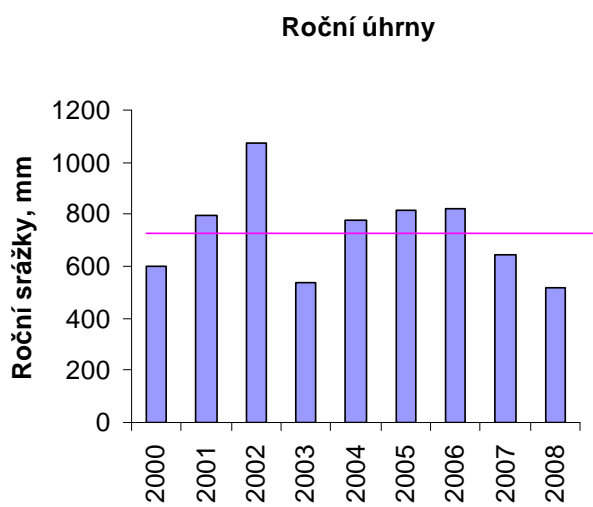
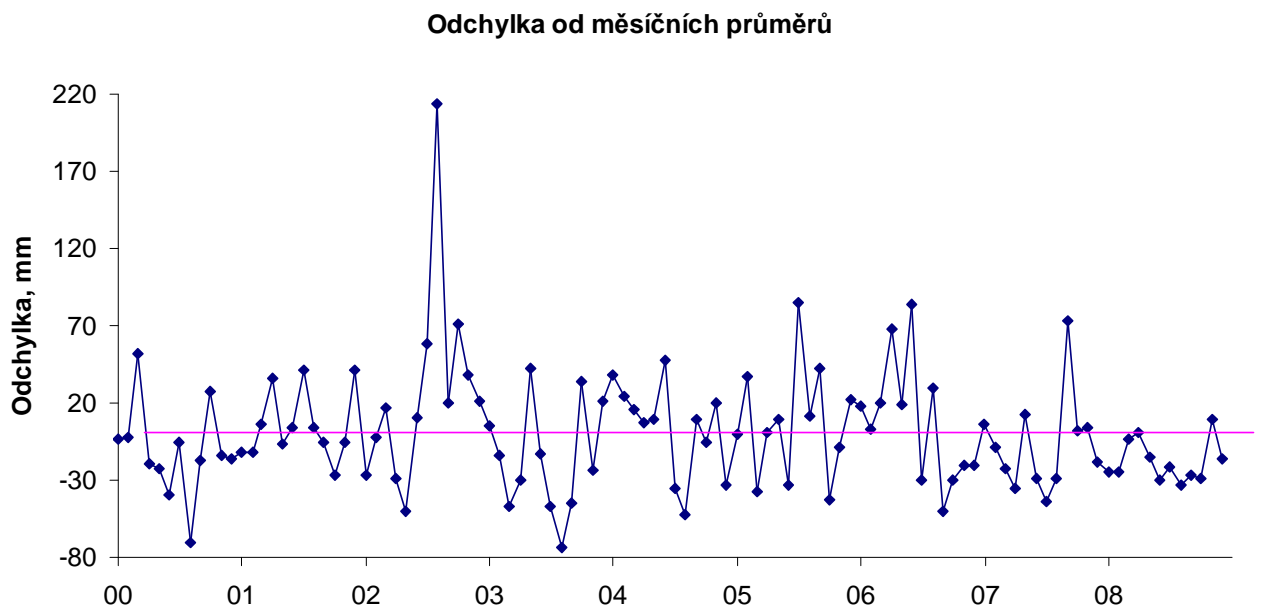
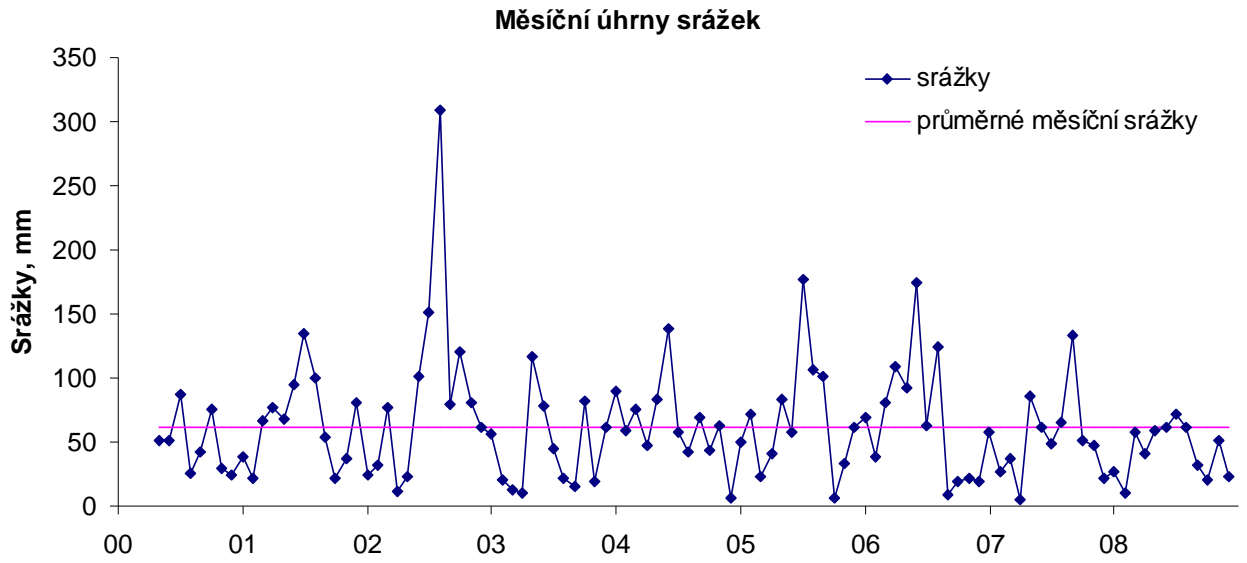
# Průběh hodnot rychlosti větru ve stanici ČHMÚ Temelín v letech 2000-2008



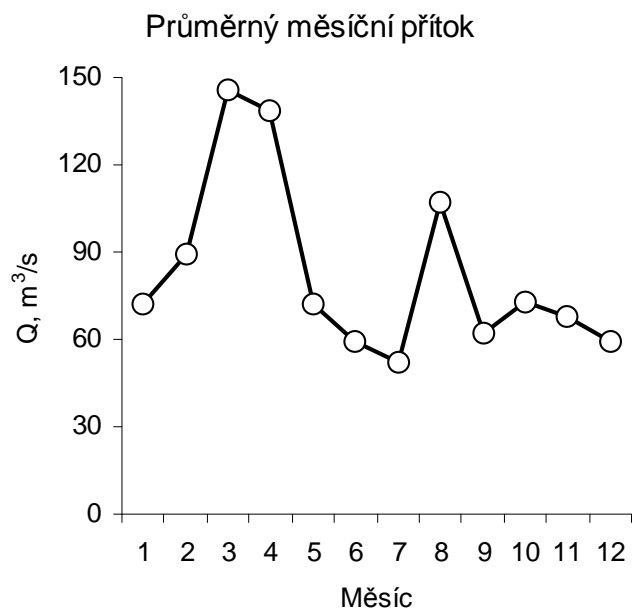
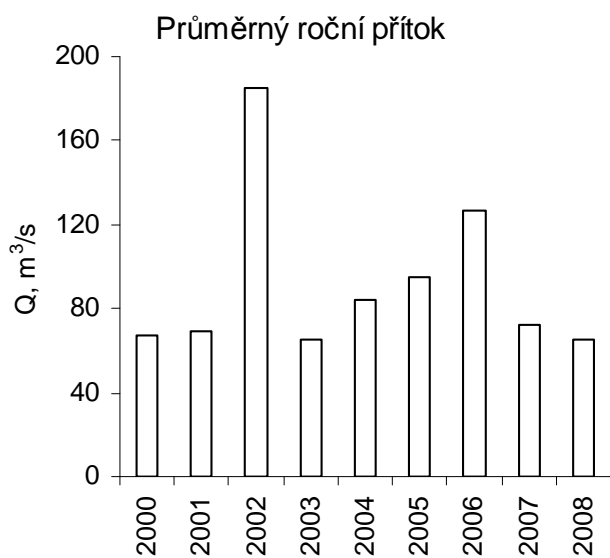
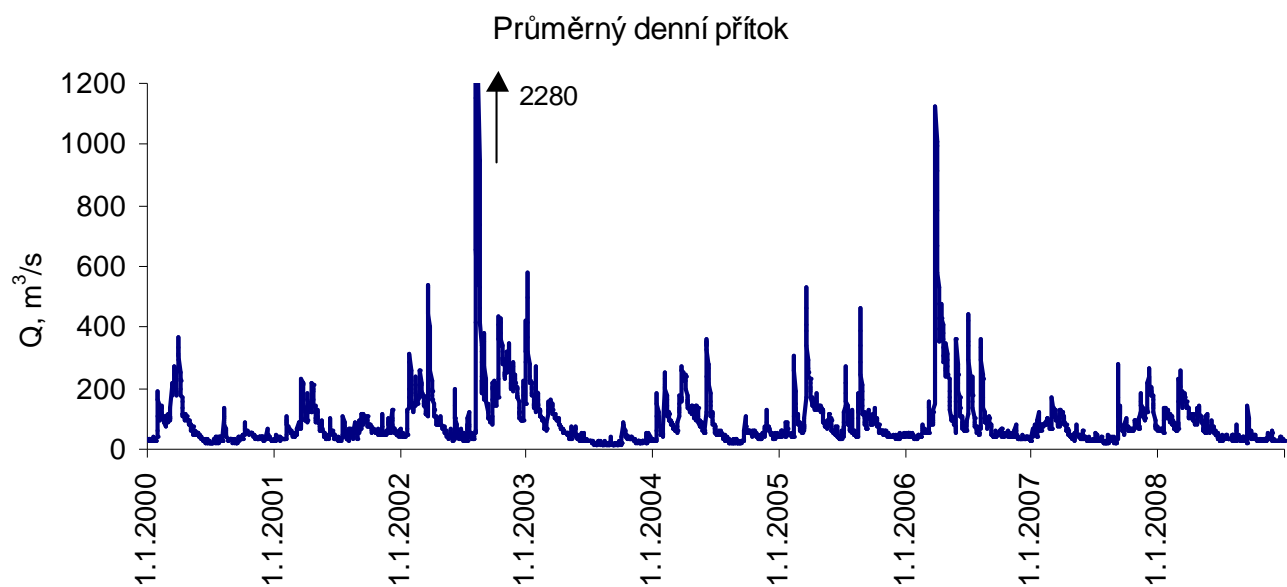
# Průběh hodnot oblačnosti ve stanici ČHMÚ Temelín v letech 2000-2008



# Vývoj množství srážek ve stanici ČHMÚ Temelín v letech 2000-2008

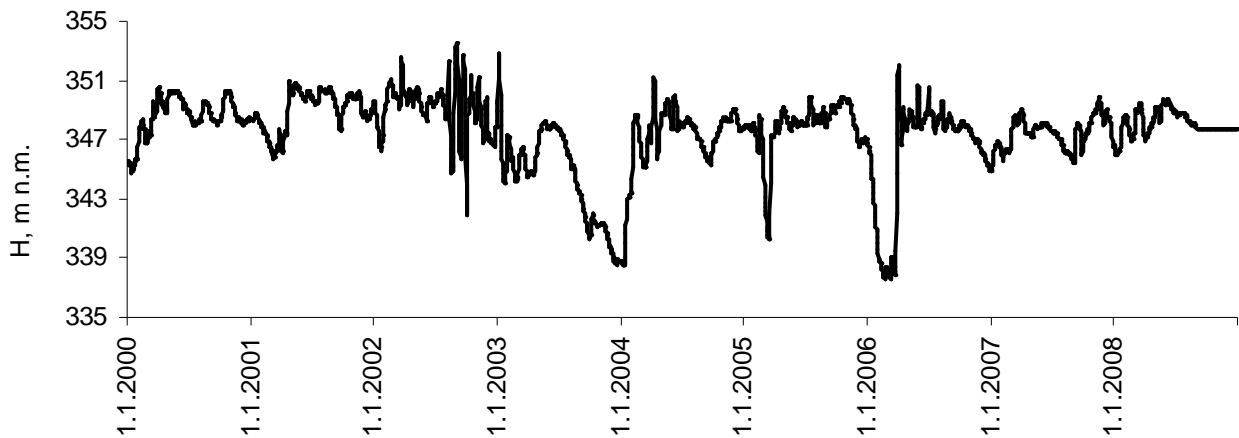


## Průměrný přítok do n. Orlík v letech 2000-2008

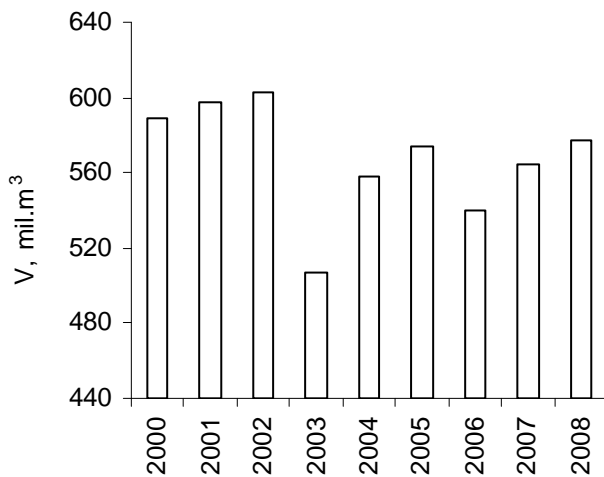


## Průměrné hydrologické parametry n. Orlík v letech 2000-2008

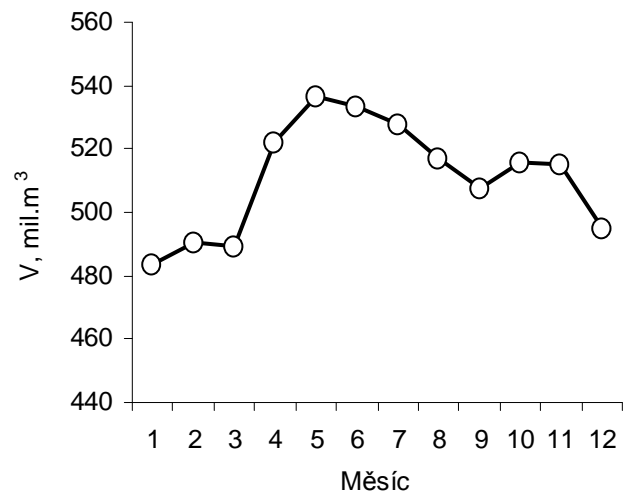
Kóta hladiny



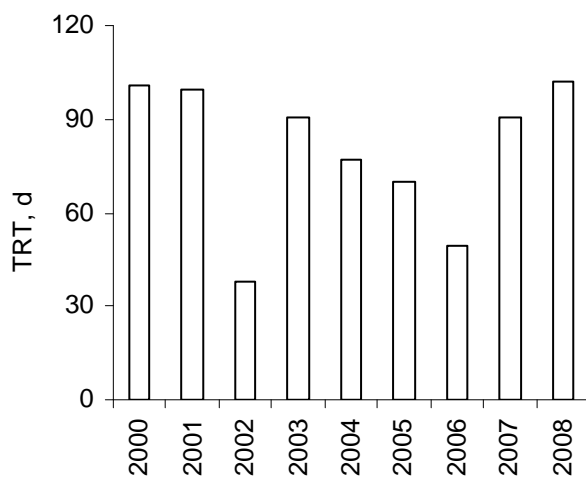
Průměrný roční objem nádrže



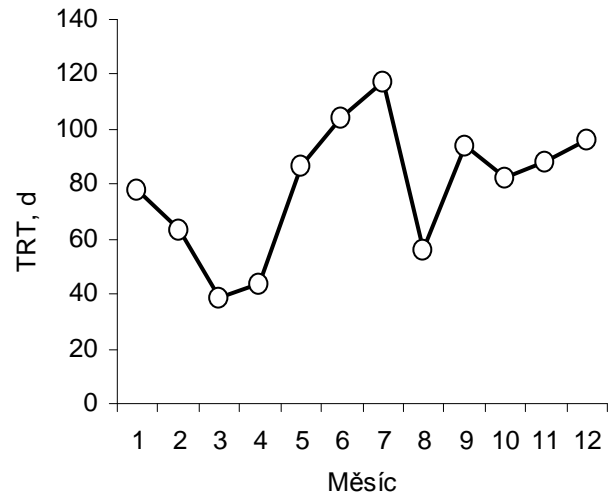
Průměrný měsíční objem nádrže



Průměrná roční doba zdržení vody

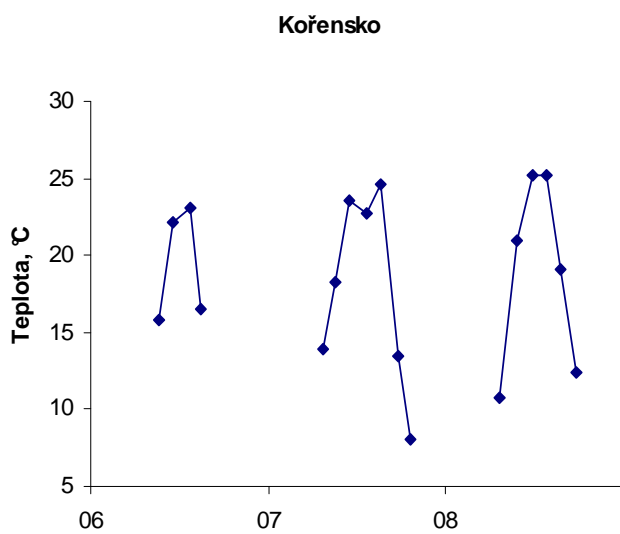
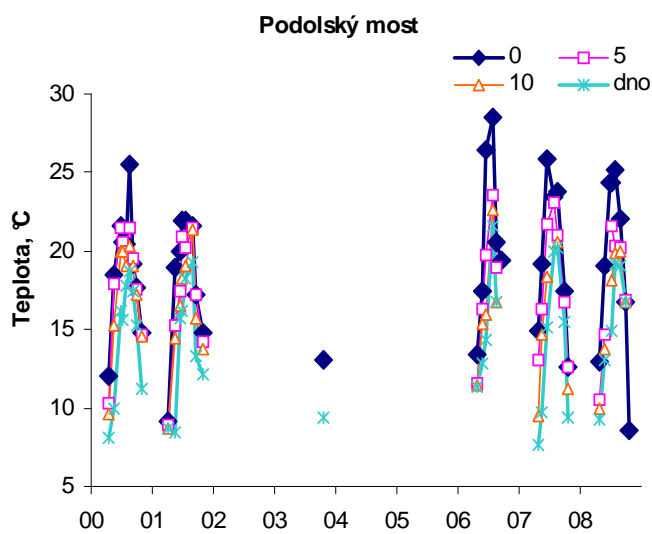
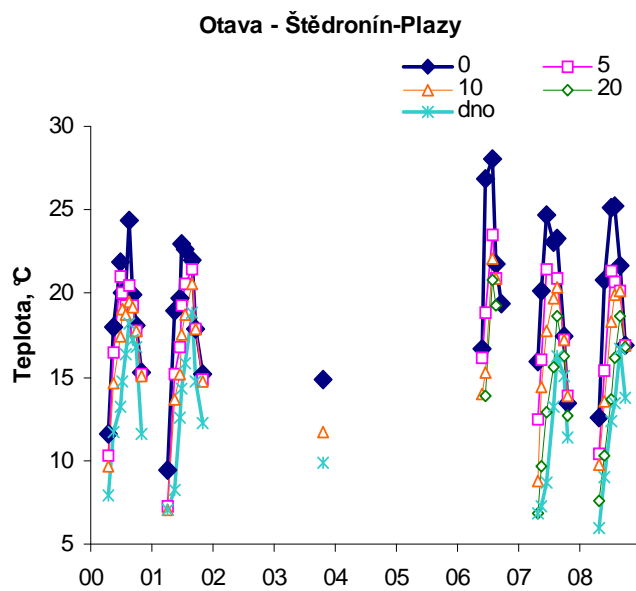
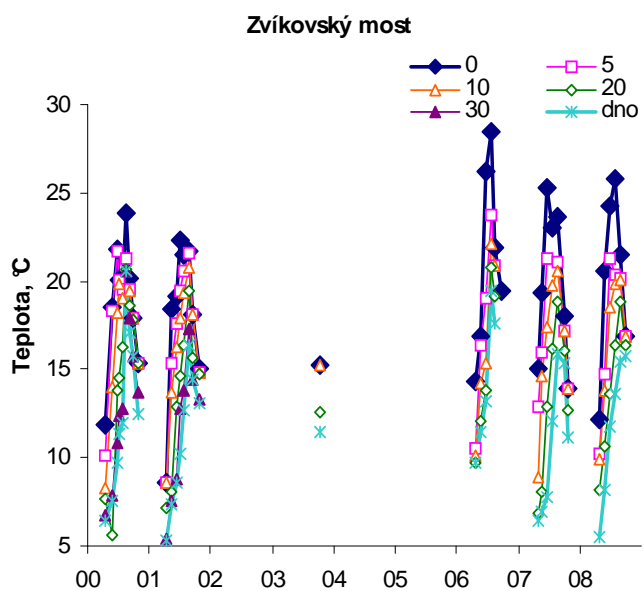
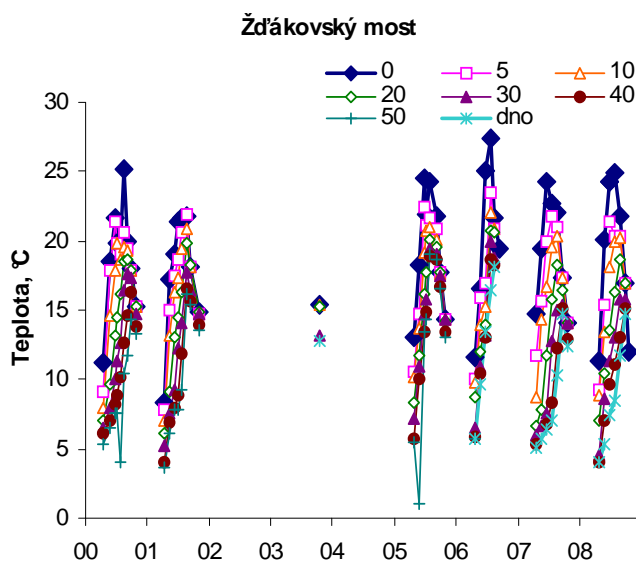
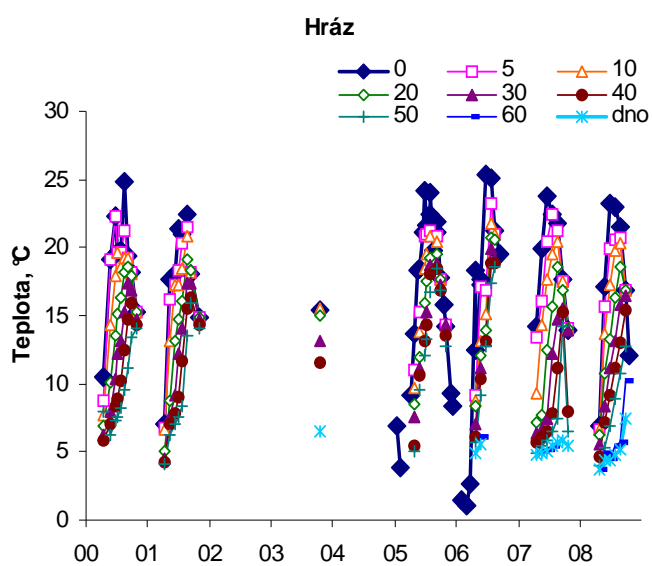


Průměrná měsíční doba zdržení vody

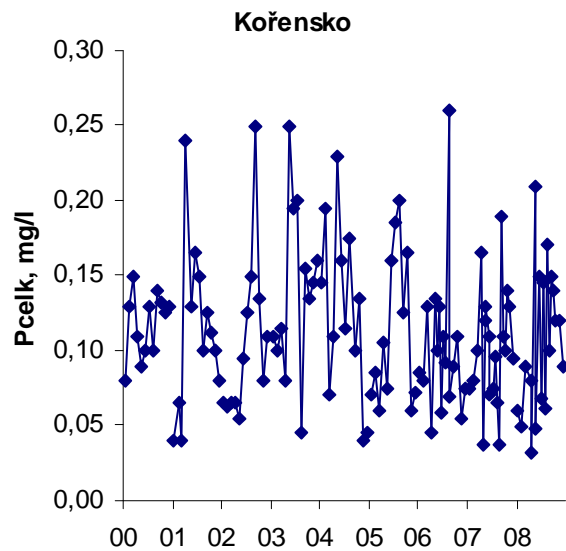
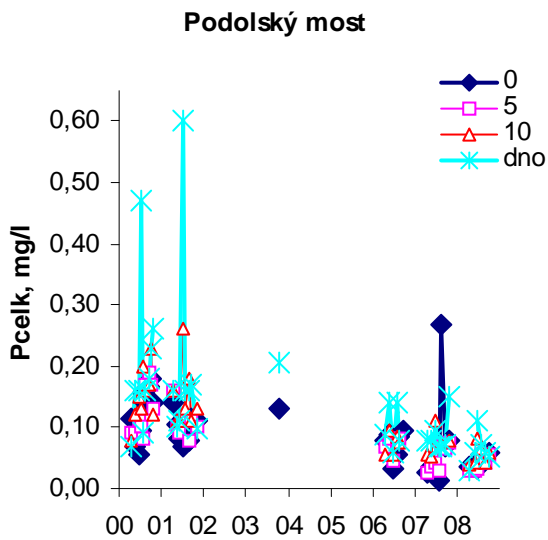
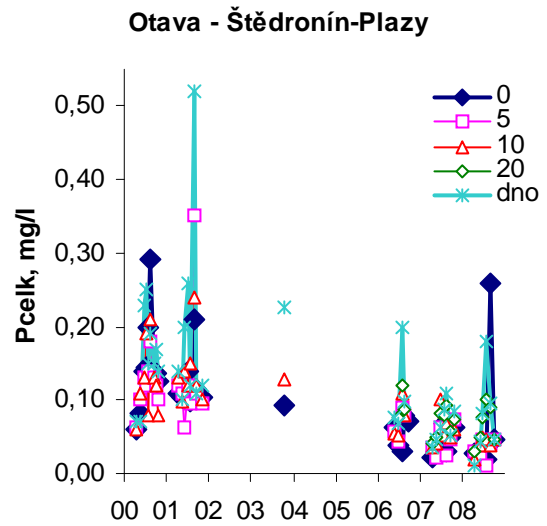
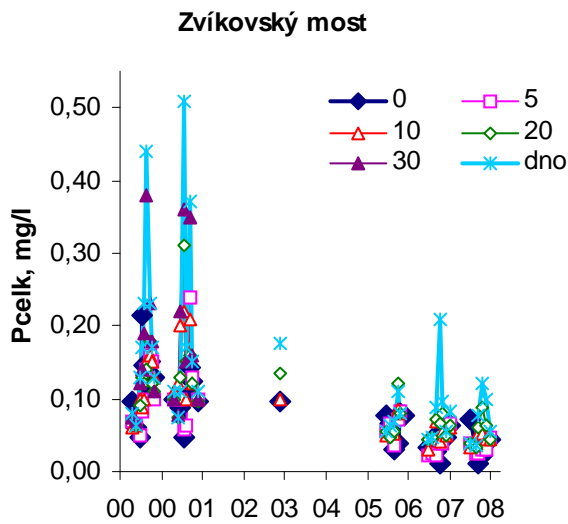
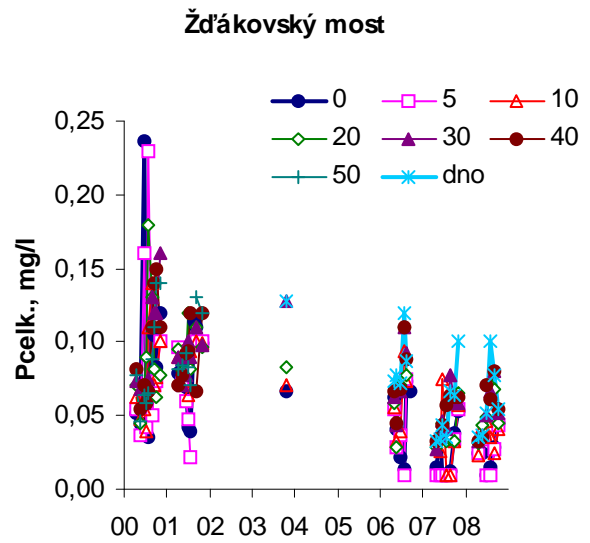
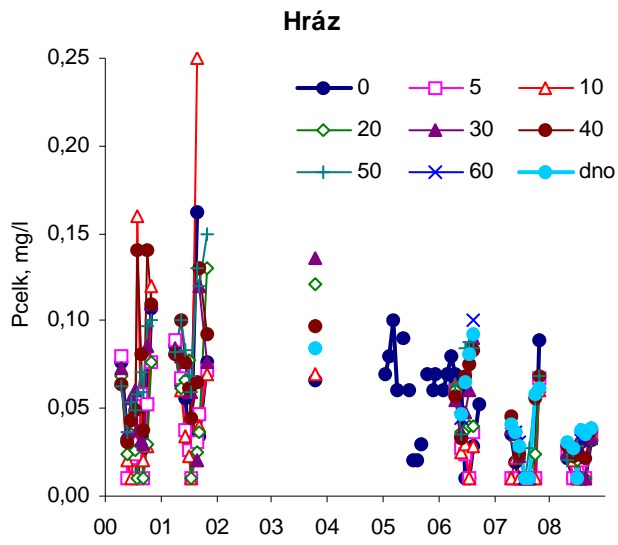




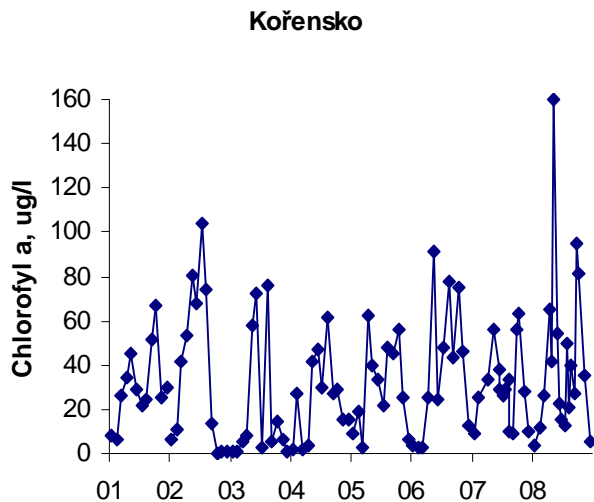
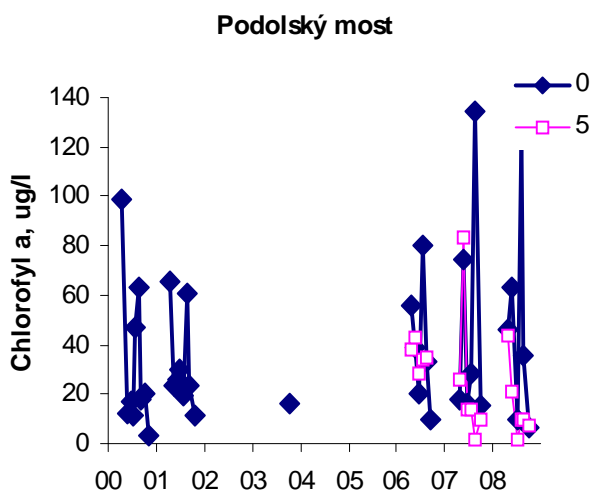
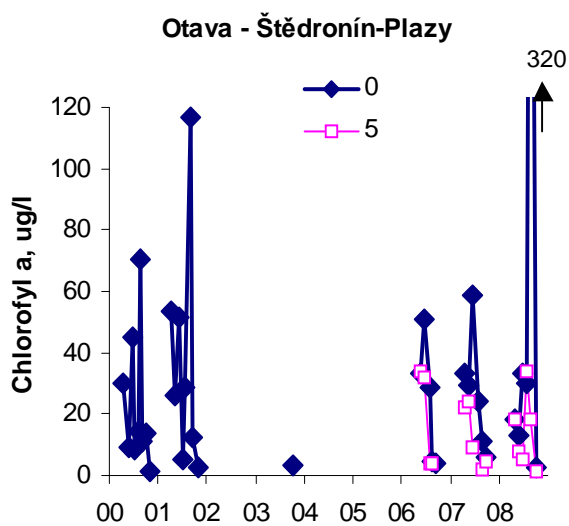
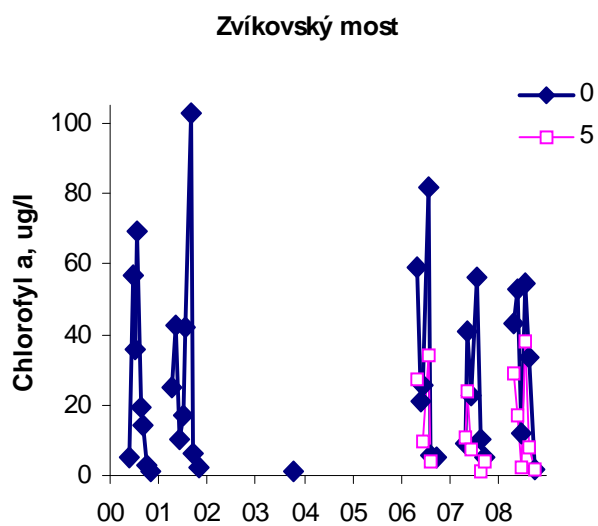
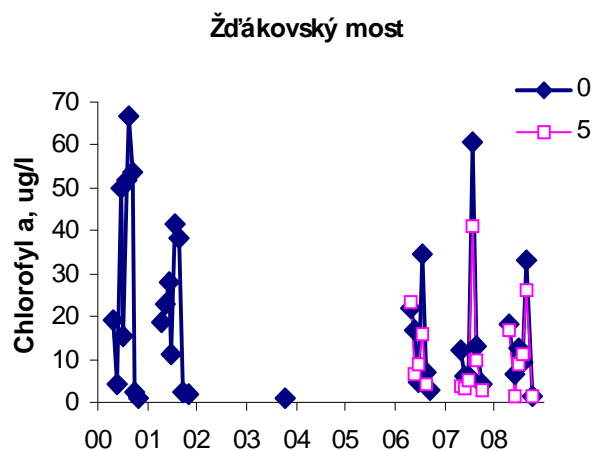
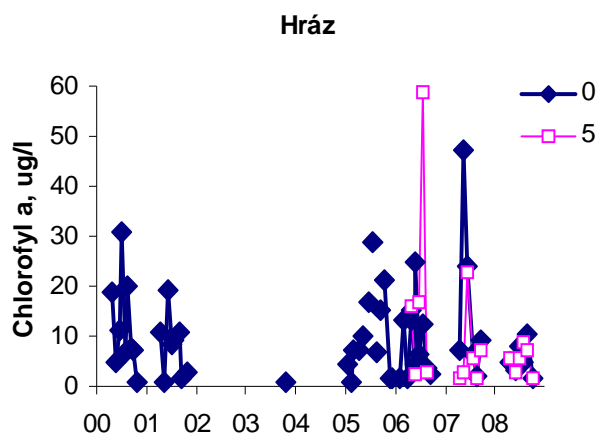
# Průběh teplot v jednotlivých profilech a hloubkách n. Orlík v letech 2000-2008



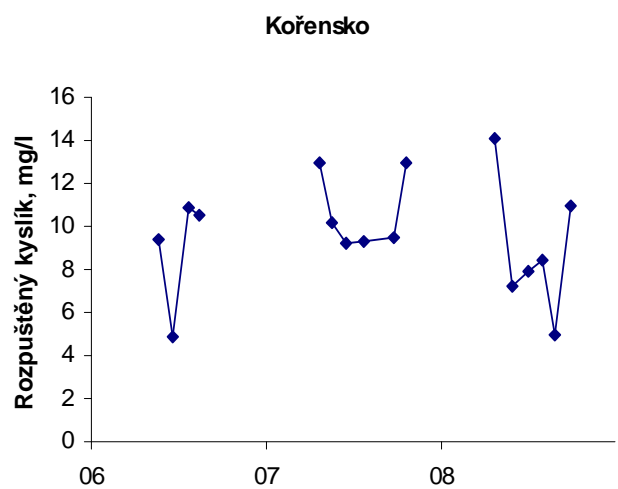
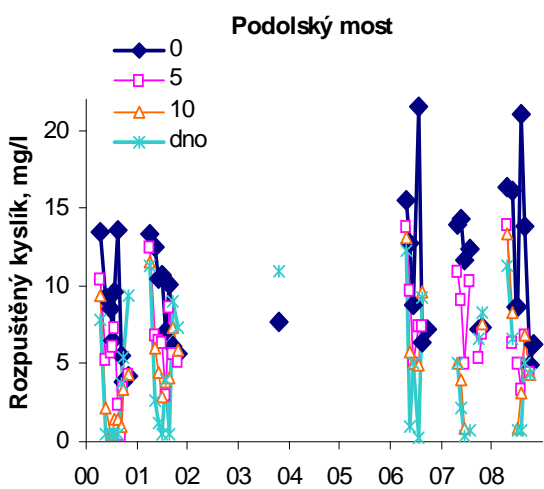
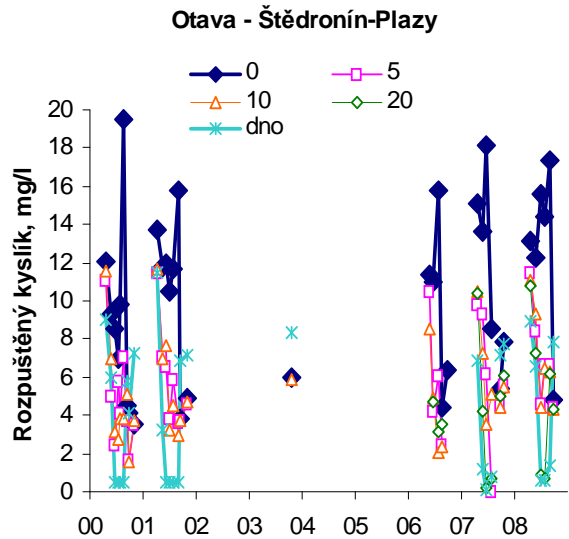
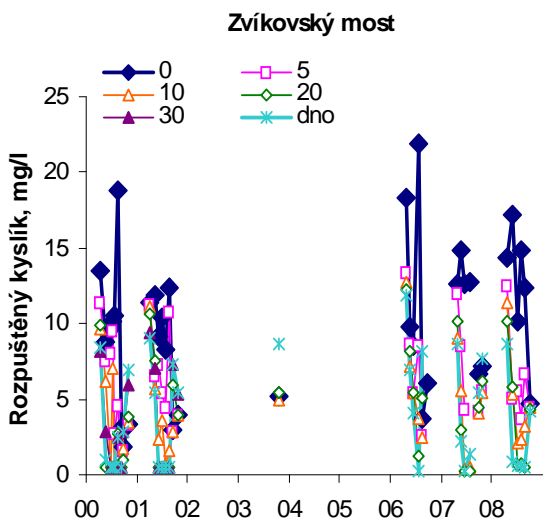
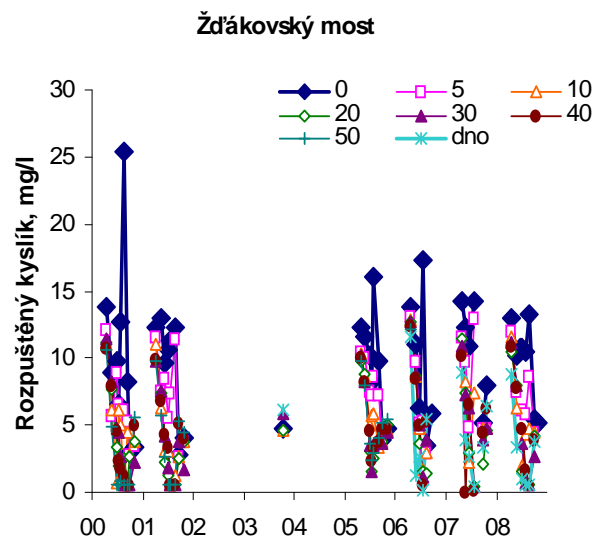
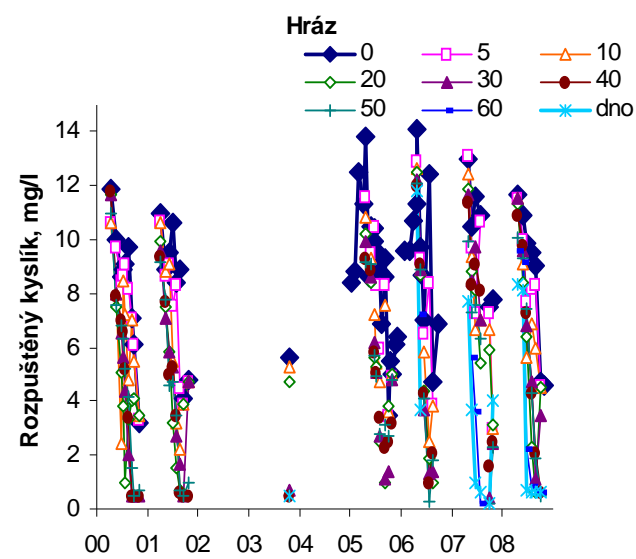
## Koncentrace celkového fosforu v různých profilech a hloubkách n. Orlík v letech 2000-2008



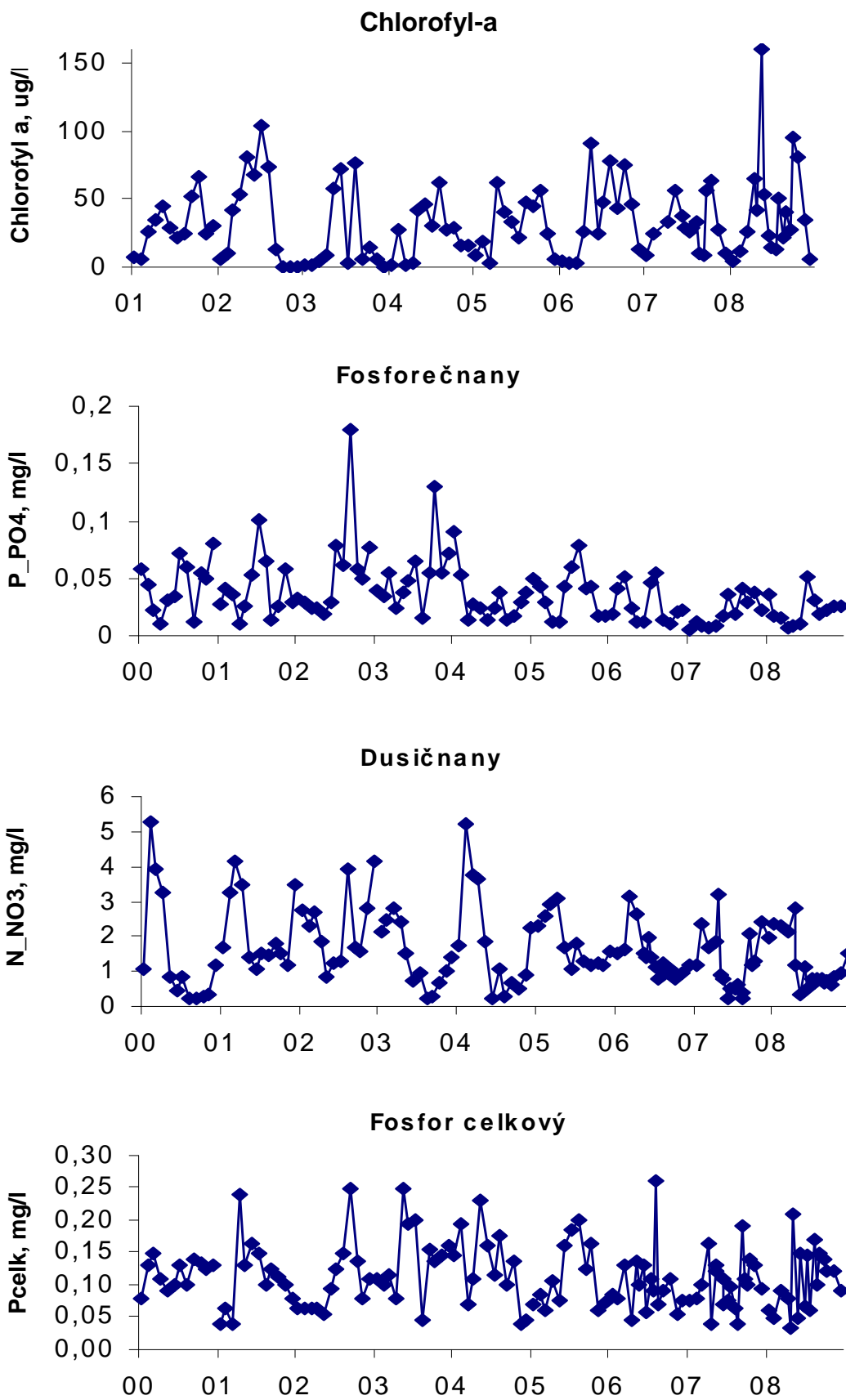
**Množství fytoplanktonu (vyjádřeného pomocí koncentrace chlorofylu)  
v různých profilech n. Orlík v letech 2000-2008**



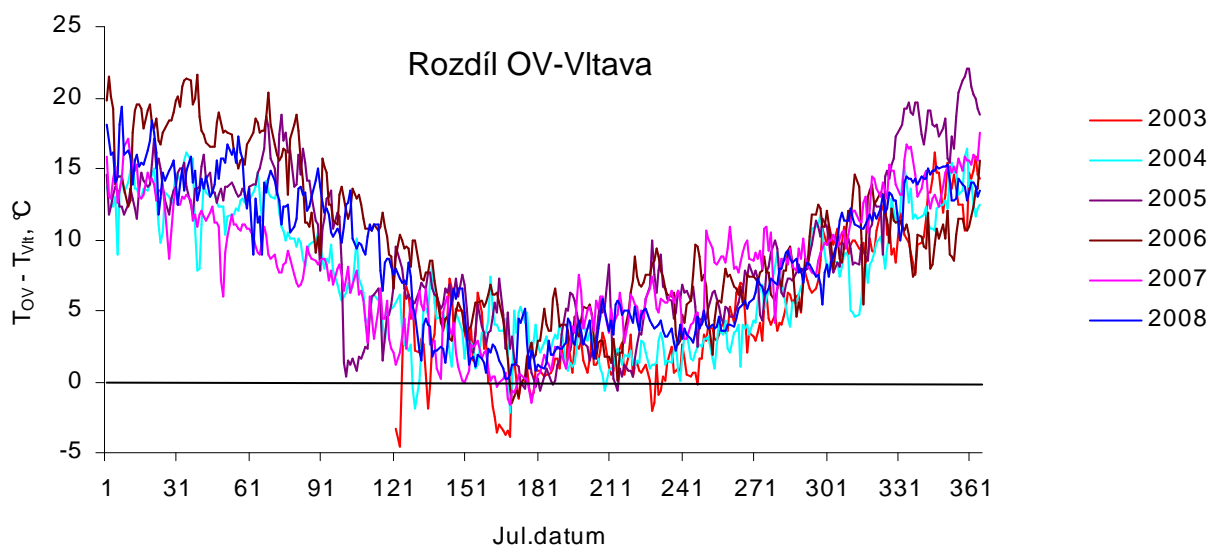
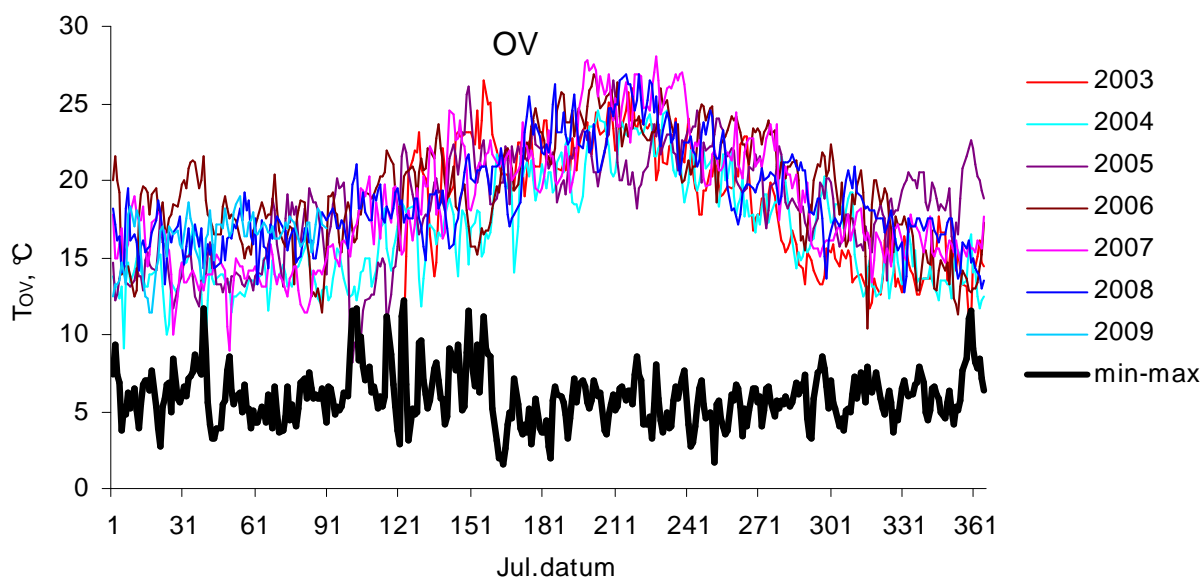
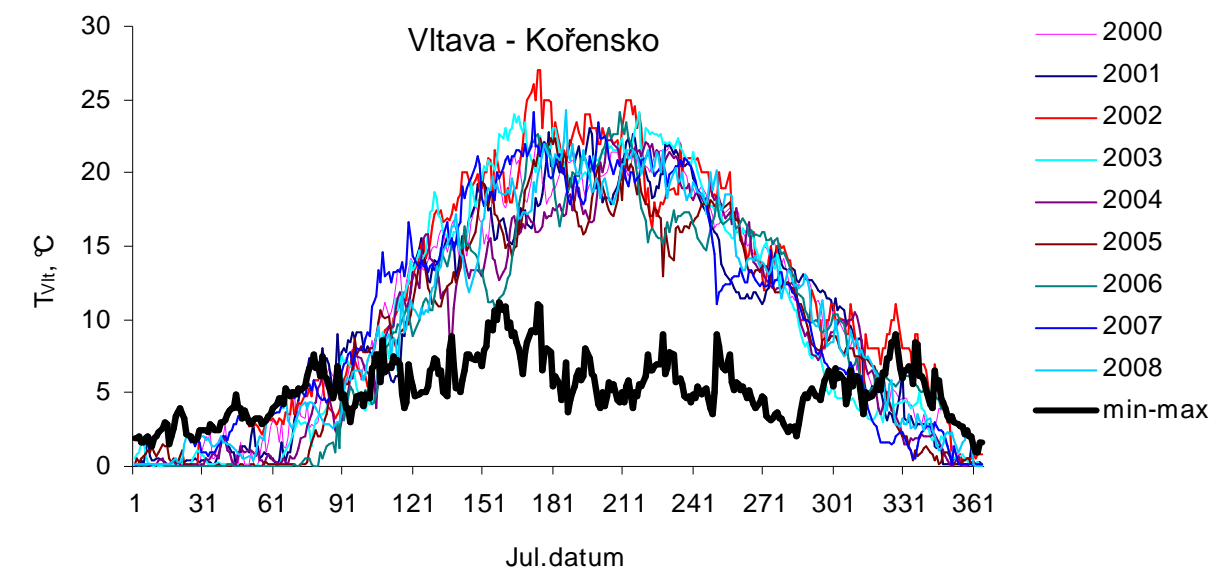
# Koncentrace kyslíku v různých hloubkách a profilech n. Orlík v letech 2000-2008



## Průběh koncentrací ve Vltavě v Kořensku v letech 2000-2008



# Průběh denních teplot vody v Kořensku v letech 2000-2009

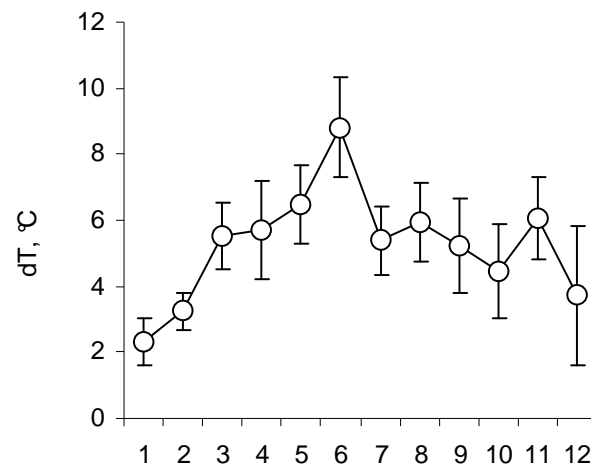
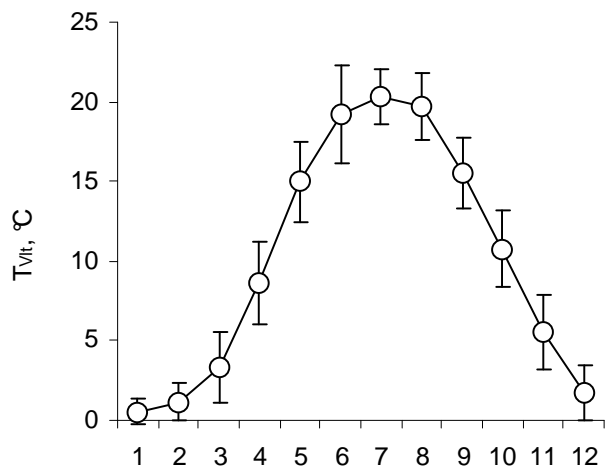


## Průměrné teploty vody v Kořensku v letech 2000-2009 se zobrazenou směrodatnou odchylkou

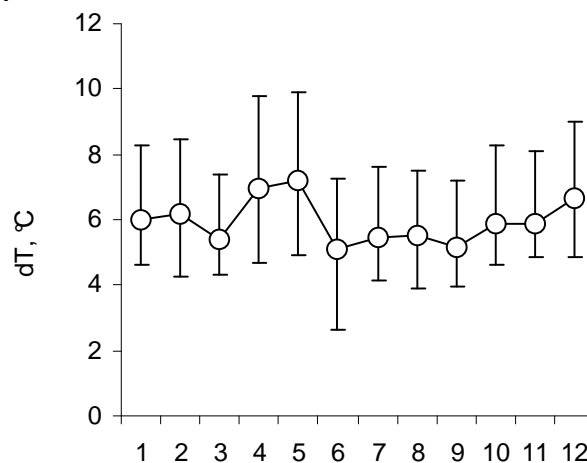
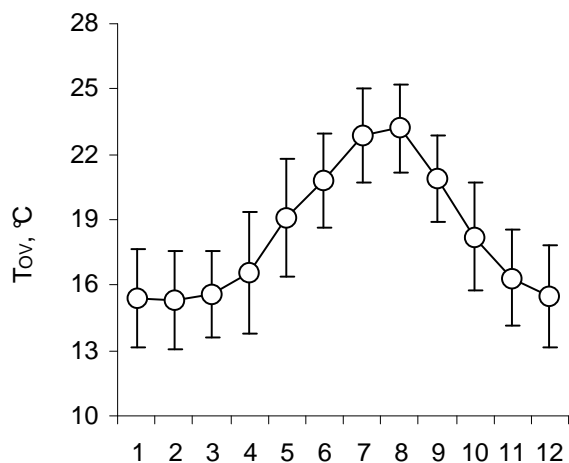
Průměrná měsíční teplota ( $\pm$ směr. odch. průměru denních hodnot)

Měsíční průměr rozsahu min-max. denních hodnot ( $\pm$ směr. odch. průměru denních hodnot)

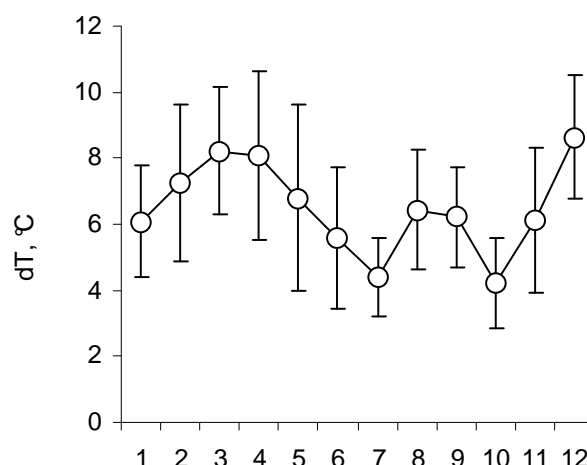
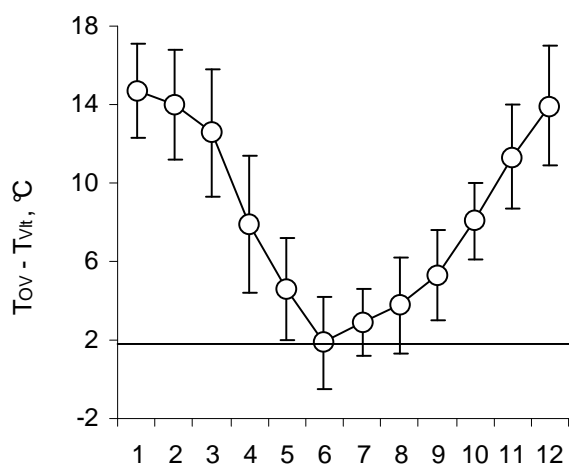
Vltava - Kořensko



OV

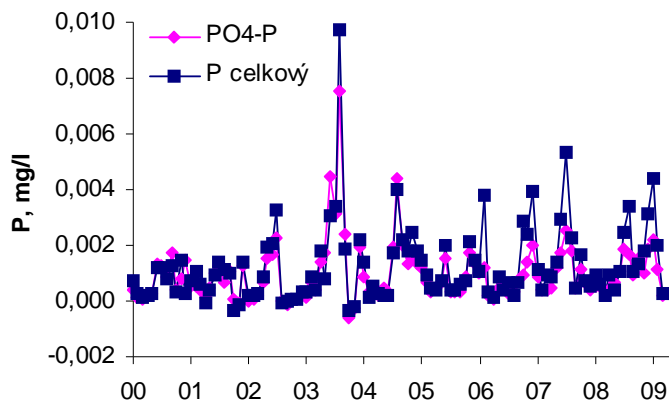


Rozdíl OV-Vltava

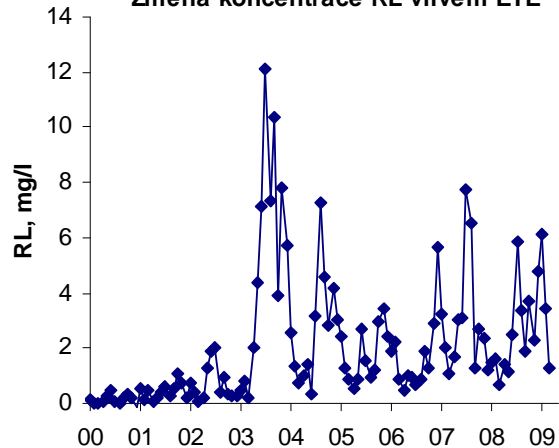


## Vliv ETE na koncentrace jednotlivých složek ve vodě Vltavy v Kořensku v letech 2000-2008

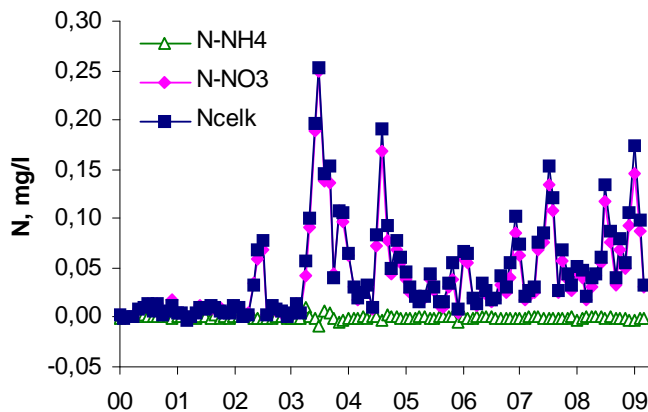
**Změna koncentrace P vlivem ETE**



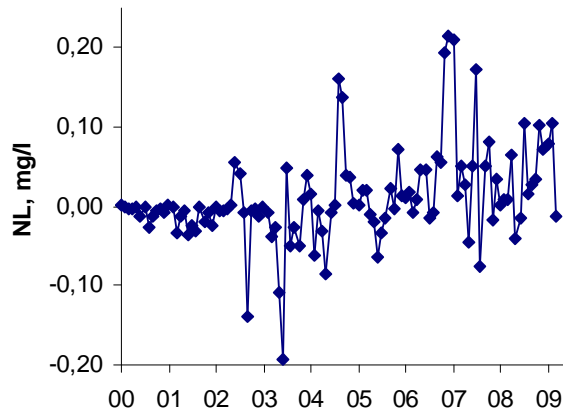
**Změna koncentrace RL vlivem ETE**



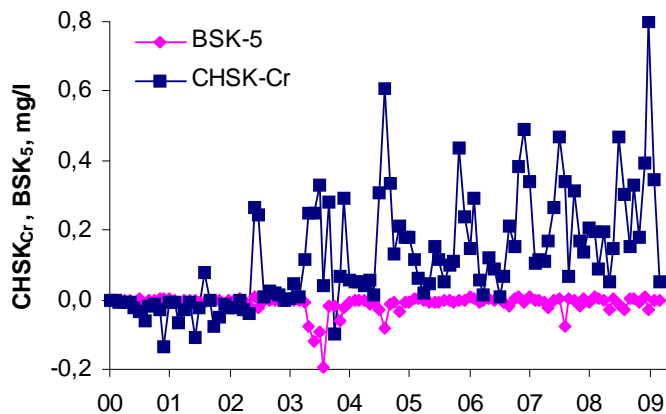
**Změna koncentrace N vlivem ETE**



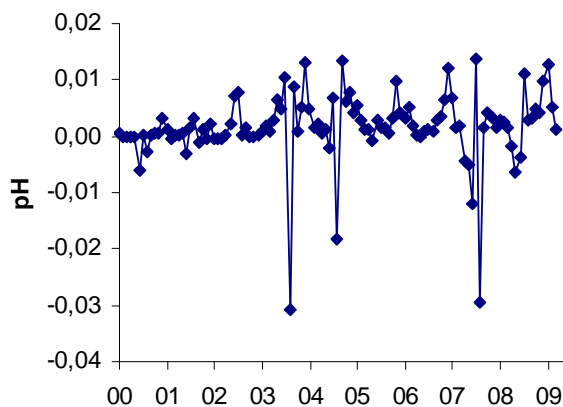
**Změna koncentrace NL vlivem ETE**



**Změna spotřeby kyslíku vlivem ETE**

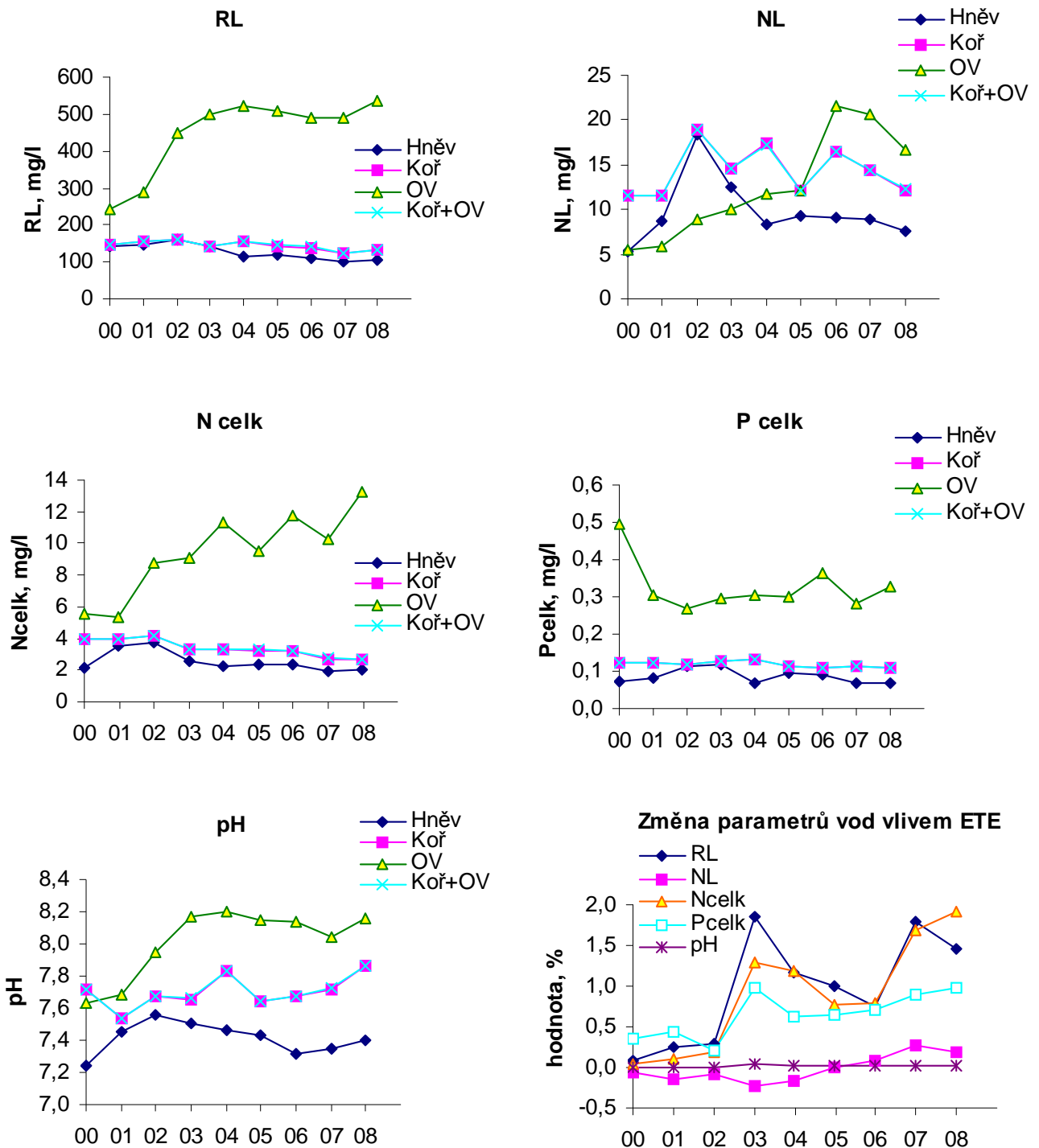


**Změna pH vlivem ETE**





**Vliv ETE na koncentrace jednotlivých složek ve vodě Vltavy v Kořensku  
v letech 2000-2008, roční průměry**



**Průměrné roční koncentrace a průměrná roční množství látek  
ve vltavské vodě v Kořensku v letech 2000-2008**

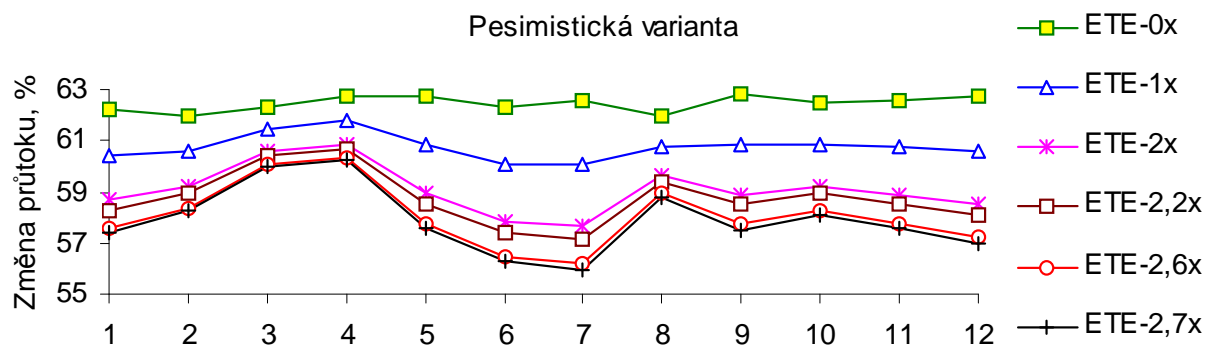
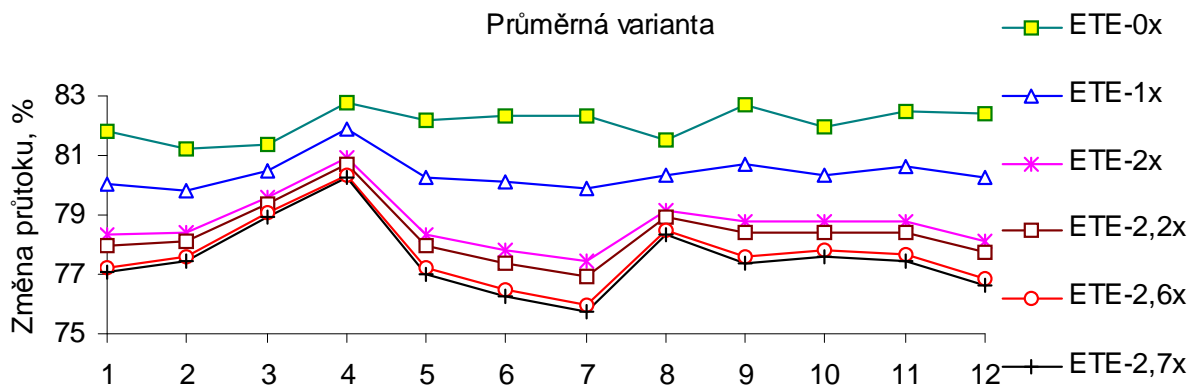
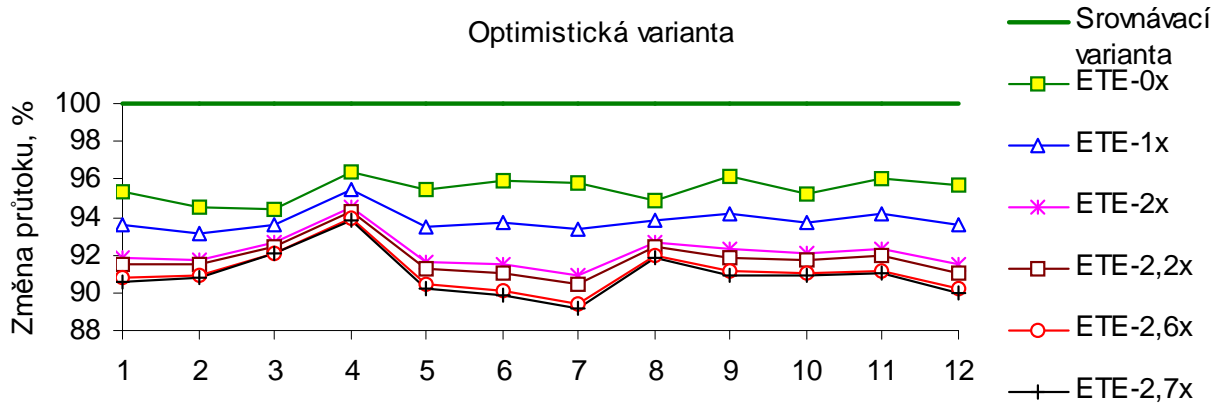
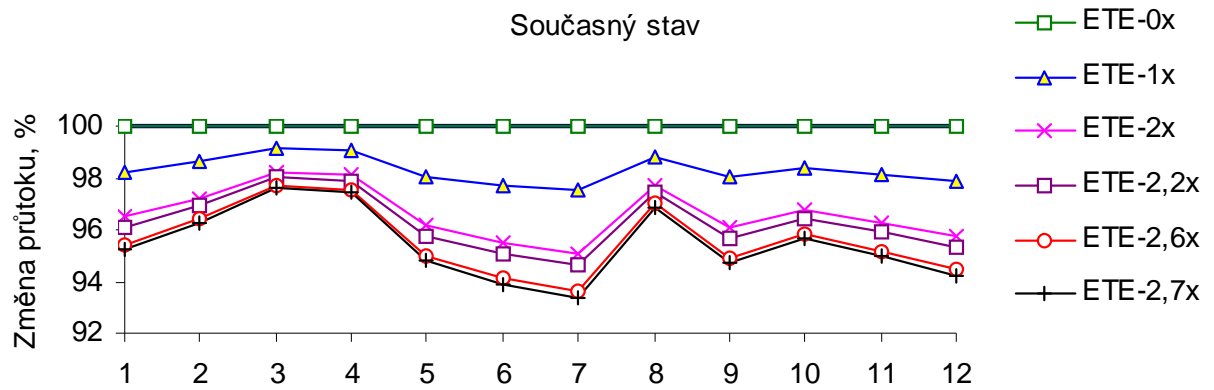
rok	pH	RL	NL	BSK-5	CHSK-Cr	N-NH4	N-NO3	Ncelk	PO4-P	Pc
		mg/l	mg/l	mg/l	mg/l	mg/l	mg/l	mg/l	mg/l	mg/l
2000	7,7	146,9	11,5	4,4	34,0	0,19	2,46	3,94	0,036	0,124
2001	7,5	156,3	11,6	3,7	35,4	0,22	2,37	3,94	0,034	0,123
2002	7,7	161,8	18,9	3,8	29,0	0,25	2,78	4,14	0,060	0,119
2003	7,7	140,4	14,7	3,9	30,0	0,21	1,92	3,28	0,048	0,126
2004	7,8	153,6	17,4	4,6	21,0	0,19	2,28	3,28	0,030	0,133
2005	7,6	144,0	12,2	2,9	28,3	0,15	2,01	3,24	0,038	0,114
2006	7,7	139,2	16,5	3,4	26,8	0,21	1,99	3,21	0,031	0,108
2007	7,7	123,3	14,3	3,6	23,7	0,10	1,71	2,71	0,022	0,114
2008	7,9	132,9	12,2	2,9	23,4	0,15	1,63	2,67	0,020	0,109

rok	RL	NL	BSK-5	CHSK-Cr	N-NH4	N-NO3	Ncelk	PO4-P	Pc
	t/rok	t/rok	t/rok	t/rok	t/rok	t/rok	t/rok	t/rok	t/rok
2000	190380	14914	5760	44059	244	3193	5112	47	161
2001	217428	16119	5184	49187	310	3302	5481	48	172
2002	595182	69696	13900	106672	929	10238	15220	219	436
2003	180905	18895	4979	38672	267	2478	4226	62	162
2004	255627	28887	7681	34892	315	3796	5459	50	221
2005	272292	23022	5448	53469	285	3809	6126	71	216
2006	370212	43773	8971	71360	546	5282	8540	82	287
2007	158783	18434	4628	30526	129	2202	3491	28	146
2008	164551	15119	3547	29017	186	2020	3309	24	135

**Procentuelní zvýšení parametrů ve Vltavě v Kořensku vlivem ETE (v letech  
2004-2008) - průměry podle měsíců**

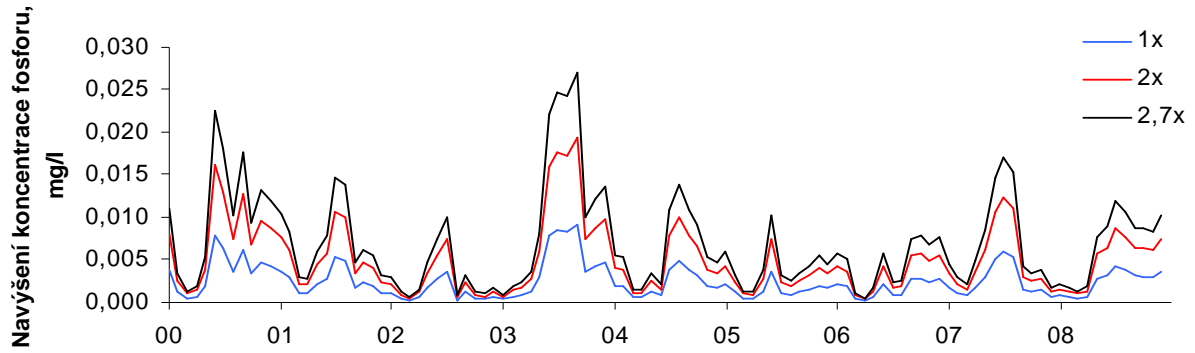
měsíc	pH	RL	NL	BSK-5	CHSK-Cr	N-NH4	N-NO3	Ncelk	PO4-P	Pc
1	0,04	1,17	0,53	0,12	0,53	-0,03	1,96	1,33	3,47	1,20
2	0,02	0,83	0,08	0,02	0,51	-0,17	0,95	0,76	1,68	1,19
3	0,01	0,42	0,04	-0,02	0,20	-0,03	0,46	0,37	1,65	0,59
4	0,00	0,65	0,00	-0,06	0,24	1,26	0,70	0,59	3,41	0,71
5	0,00	1,11	-0,12	-0,30	0,25	0,12	4,03	1,66	5,59	0,83
6	-0,01	1,46	-0,05	-0,15	0,44	0,36	9,74	2,96	5,96	1,18
7	0,08	3,16	0,33	-0,40	0,84	0,05	9,53	4,22	3,40	1,93
8	-0,08	2,57	0,04	-0,65	0,68	1,43	20,58	4,57	9,02	3,50
9	0,05	2,06	0,31	-0,15	0,58	1,44	8,42	2,88	6,15	0,81
10	0,04	1,46	0,16	-0,13	0,35	-0,23	4,00	1,66	3,34	0,77
11	0,05	1,72	0,52	-0,26	0,62	-0,24	3,93	2,01	3,20	1,89
12	0,08	1,91	0,70	-0,12	0,90	-0,54	2,90	1,95	4,19	2,12

## Procentuelní změna průtoku vody Kořenskem pro jednotlivé varianty rozšíření ETE a pro jednotlivé klimatické scénáře

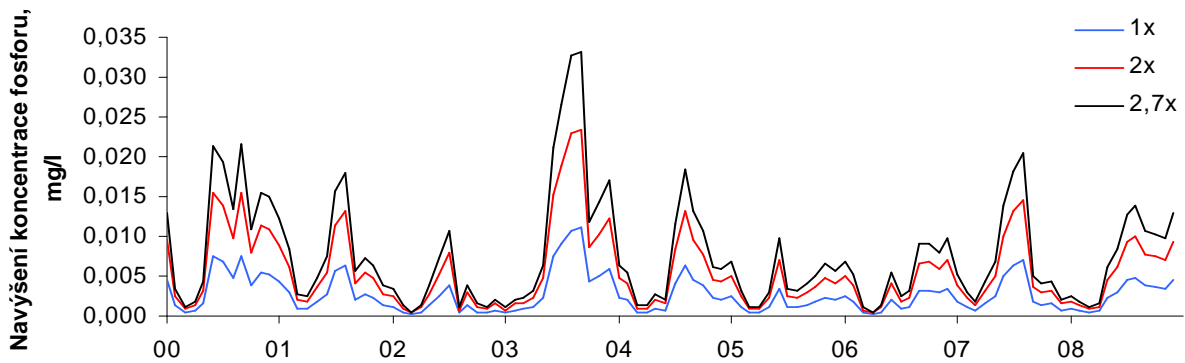


# Navýšení koncentrace $P_{\text{celk}}$ na vtoku do n. Orlík pro jednotlivé varianty rozšíření ETE a pro jednotlivé klimatické scénáře

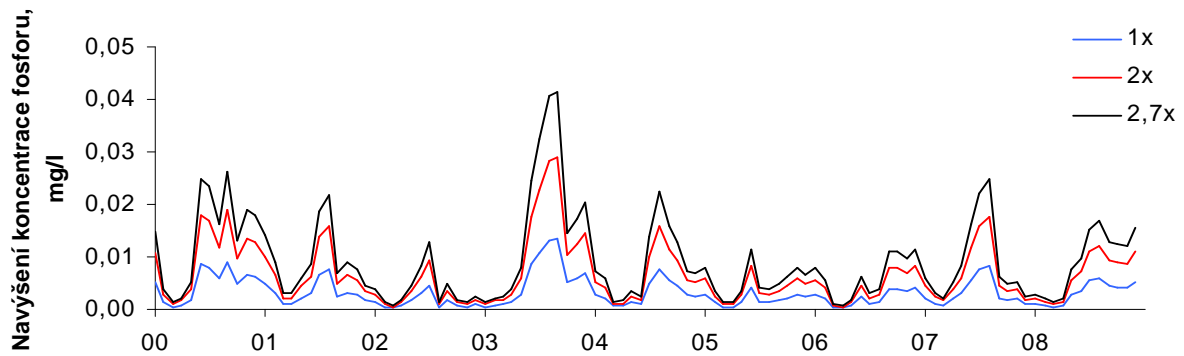
## Současné klima



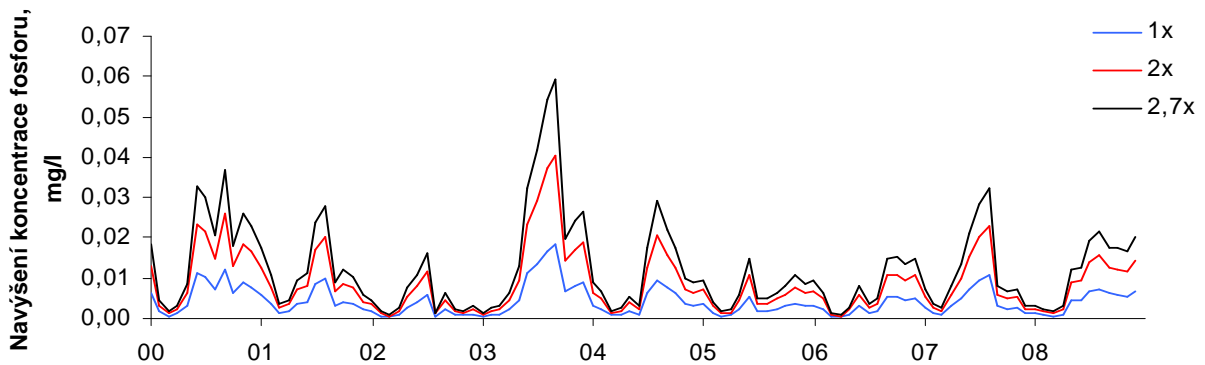
## Optimistický scénář



## Průměrný scénář

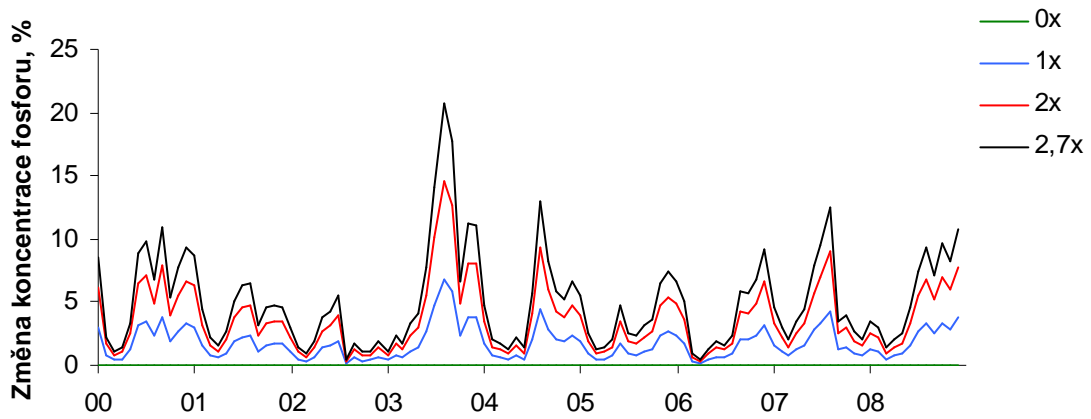


## Pesimistický scénář

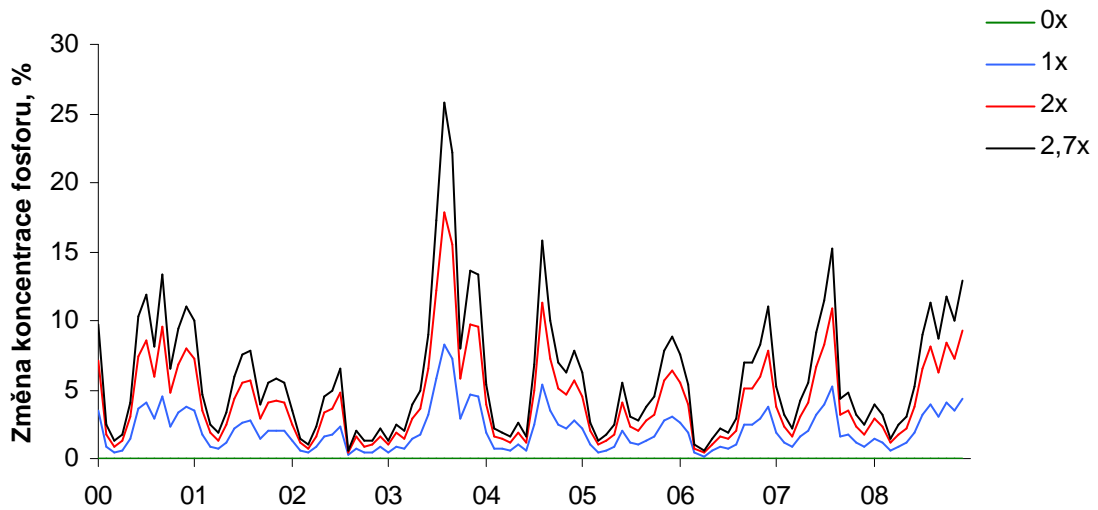


# Procentuelní navýšení koncentrace $P_{\text{celk}}$ v celkovém přítoku do n. Orlík pro jednotlivé varianty rozšíření ETE a pro jednotlivé klimatické scénáře

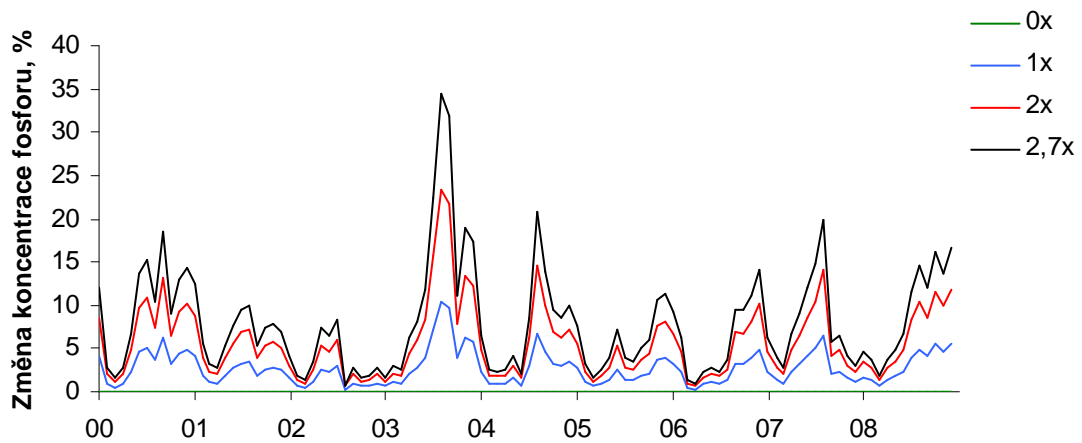
## Optimistický scénář - srovnání s variantou bez ETE



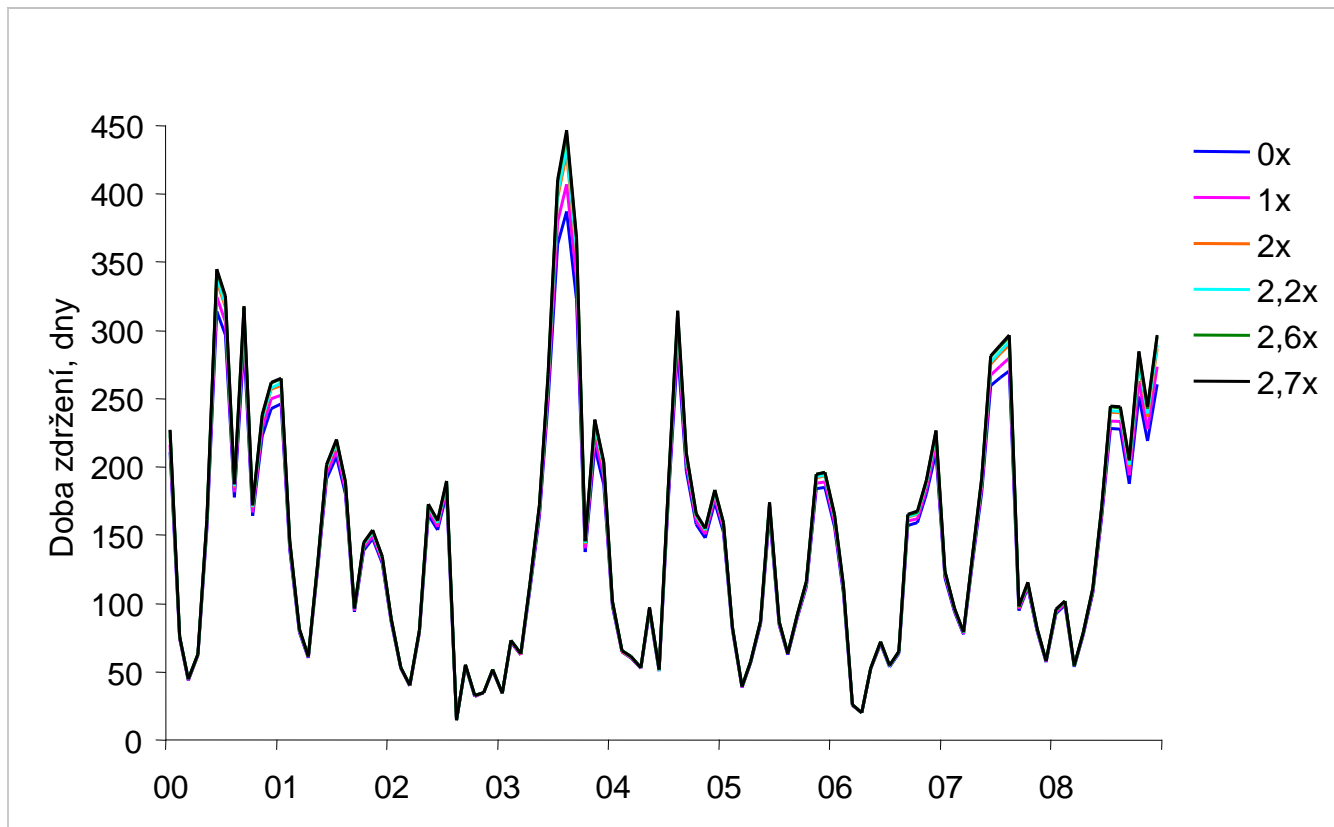
## Průměrný scénář - srovnání s variantou bez ETE



## Pesimistický scénář - srovnání s variantou bez ETE

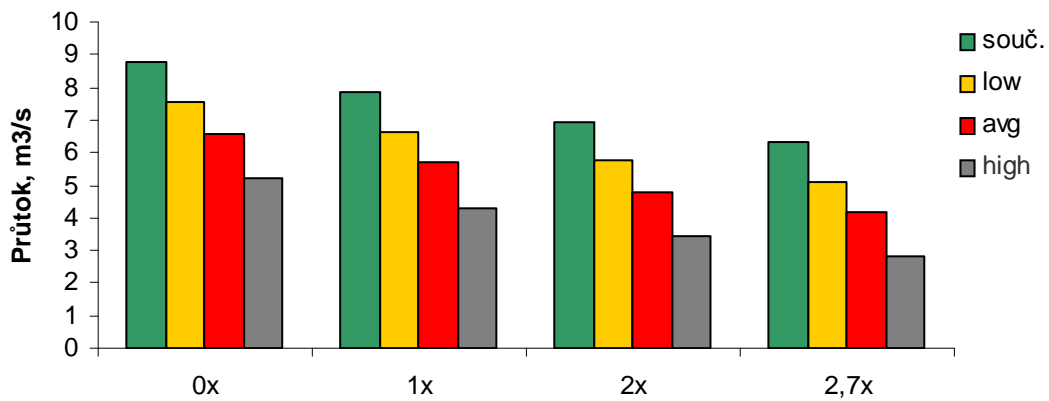


**Doba zdržení vody (měsíční průměry) v nádrži Orlík pro jednotlivé scénáře rozšíření ETE při současném klimatickém scénáři**

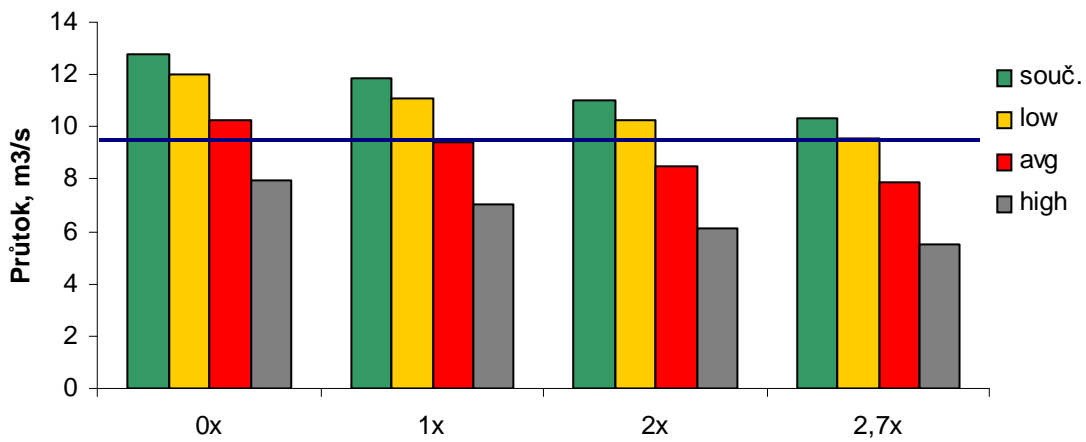


## Vliv rozšíření ETE na měsíční průtoky Kořenskem při různých klimatických scénářích

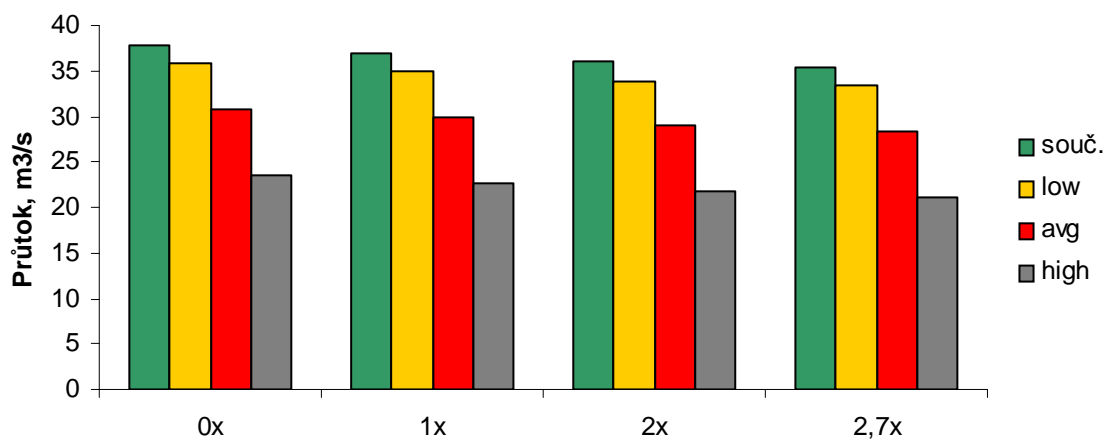
Q<sub>min</sub> – minimální měsíční průtoky v devítiletých obdobích



Q<sub>97,5%</sub> – průtok překračující 2,5% všech předpokládaných měsíčních průtoků  
(vodorovnou čarou vyznačena současná hodnota Q<sub>355d</sub>)



Q<sub>med</sub> - medián průměrných měsíčních průtoků pro jednotlivé scénáře



**Průměrné průtoky a koncentrace Pcelk v hlavních přítocích n. Orlík (kromě Vltavy) při jednotlivých klimatických scénářích**

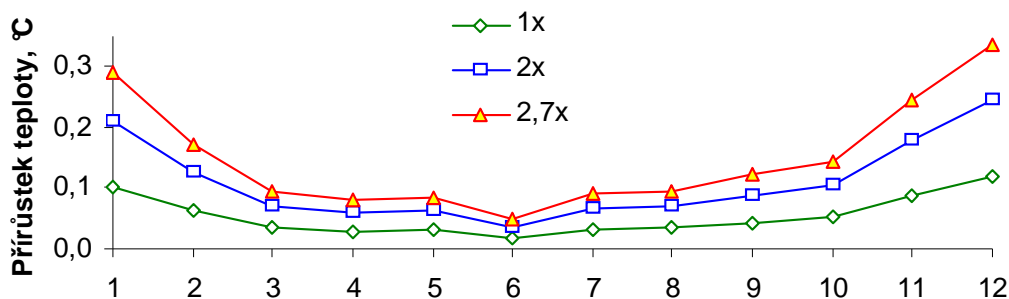
<b>Průměrné roční průtoky m<sup>3</sup>/s</b>				
	Luznice-usti	Otava-Topelec	Skalice-Varvazov	Lomnice-D.Ostrovec
souč.	26.95	27.45	1.62	1.03
low	26.20	27.05	1.58	1.01
avg	22.65	23.32	1.37	0.87
high	17.20	17.58	1.04	0.66

<b>Průměrné roční koncentrace Pcelk, mg/l</b>				
	Luznice-usti	Otava-Topelec	Skalice-Varvazov	Lomnice-D.Ostrovec
souč.	0.196	0.109	0.205	0.235
low	0.193	0.108	0.203	0.231
avg	0.193	0.107	0.201	0.229
high	0.194	0.107	0.200	0.229

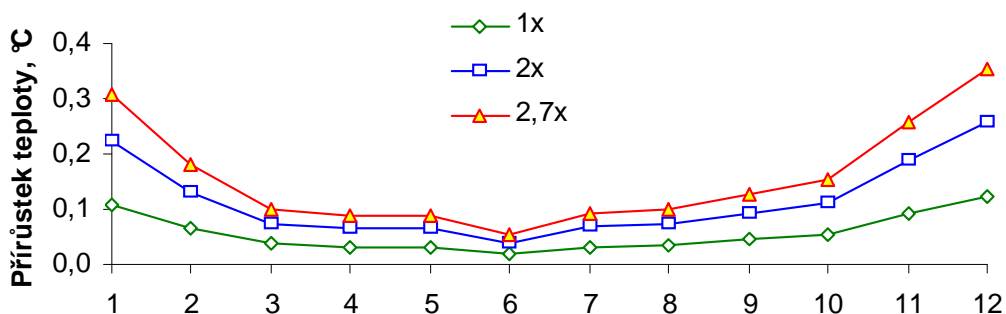


# Zvýšení průměrných měsíčních teplot vltavské vody v Kořensku vlivem ETE

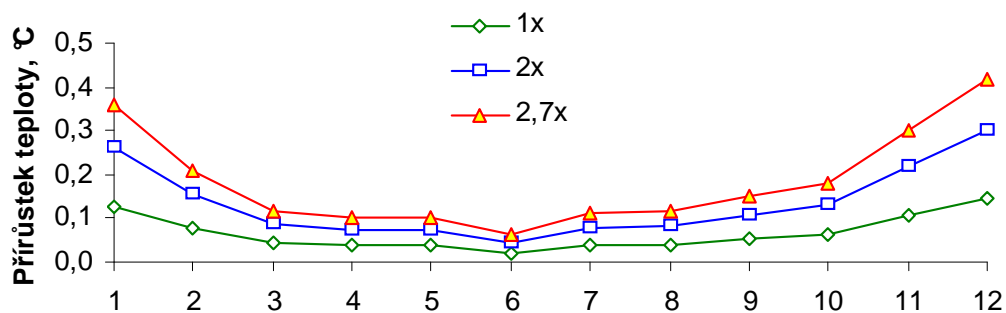
## Současné klima



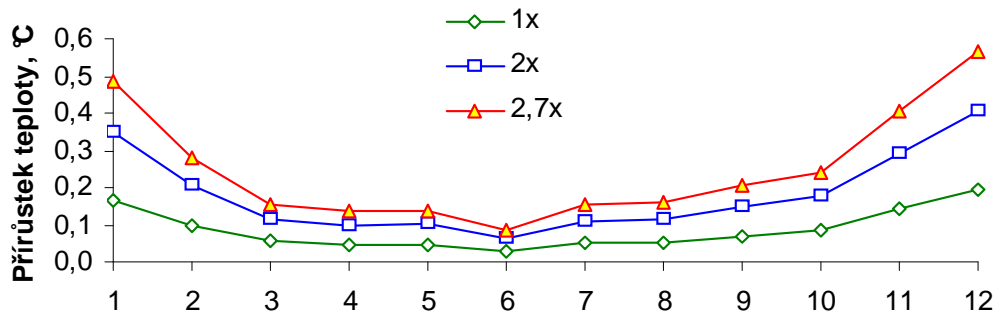
## Optimistická varianta



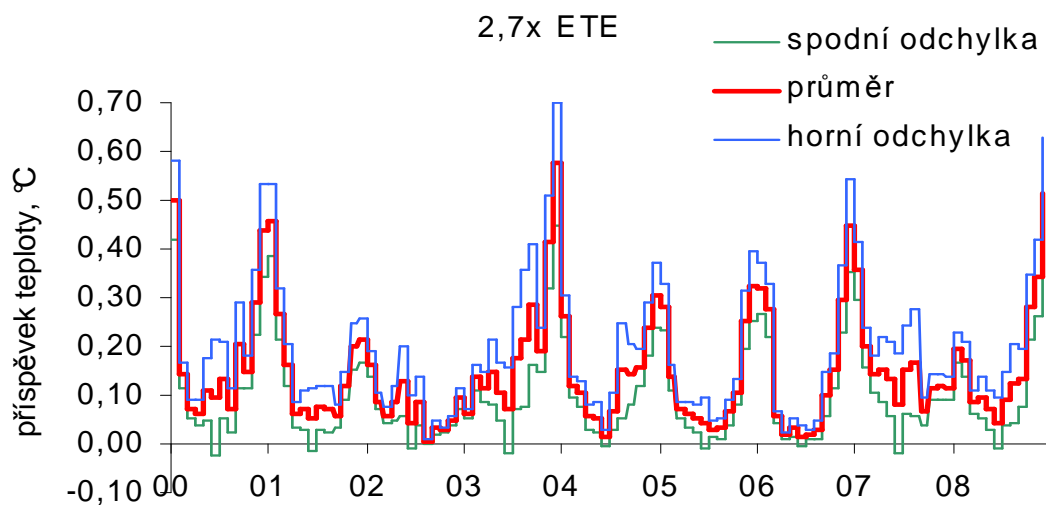
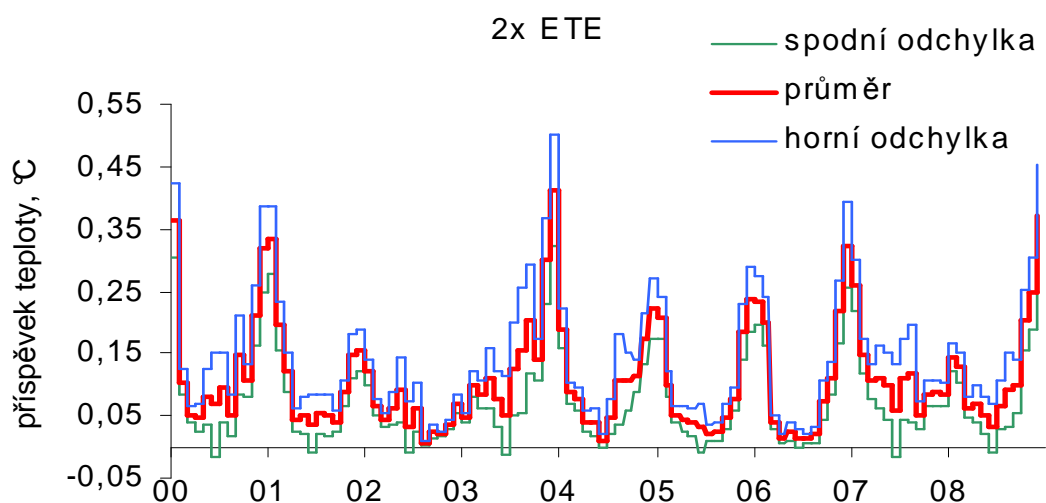
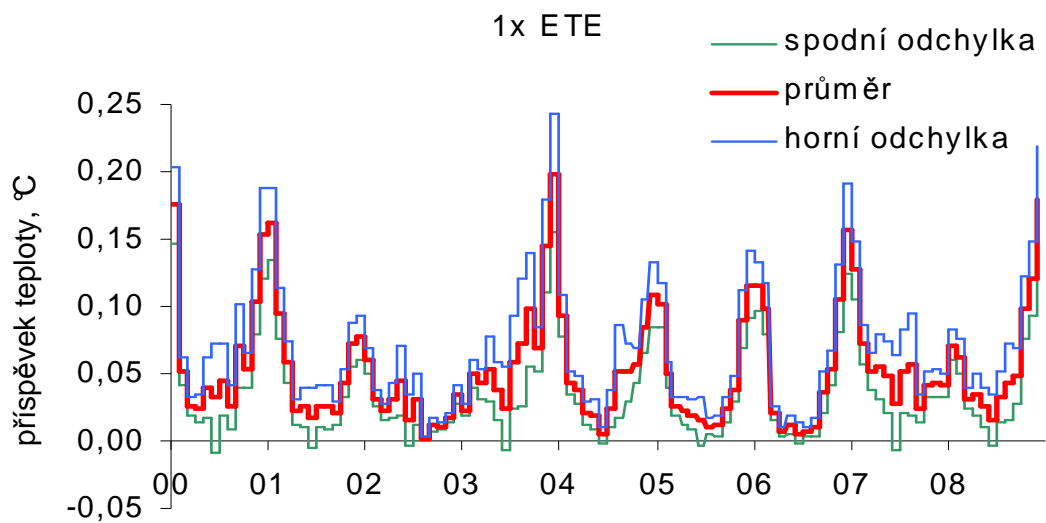
## Průměrná varianta



## Pesimistická varianta



## Příspěvek jednotlivých rozšíření ETE na zvýšení teploty vltavské vody v Kořensku při současném klimatickém scénáři



## Příspěvek jednotlivých rozšíření ETE na zvýšení teploty vltavské vody v Kořensku při pesimistickém klimatickém scénáři

