



Greif-akustika, s.r.o.

česká nezávislá společnost snižující hluk

Kubíkova 12, 182 00 Praha 8, CZ; T: +420 286 587 763, F: +420 286 580 668

datum vydání:	14.04.2009	název místa:	Hranice pozemku ETE
---------------	-------------------	--------------	----------------------------

název akce:	NJZ v lokalitě ETE – podpůrné studie EIA studie	Akustická	číslo zakázky:	Z080664
			č.mer	MER-001

MB 01	Zdroj:	Jaderná elektrárna Temelín - provoz oba bloky (1. a 2.) - maximální výkon.
--------------	---------------	--

frekvence	naměřená hladina hluku	Umístění místa měření:	Na hranici areálu ve výšce 5 m nad terénem
		Umístění zdroje hluku:	-
		Provozní stav zařízení:	Běžný provoz ETE - max. výkon

grafické znázornění hladin hluku [dB | Hz]

f t	Lteq,T
[Hz]	[dB]
16	62,5
20	60,4
25	56,7
31,5	54,7
40	53,1
50	53,3
63	50,2
80	47,6
100	45,3
125	41,9
160	40,4
200	40,1
250	38,5
315	38,5
400	38,9
500	37,8
630	37,6
800	36,7

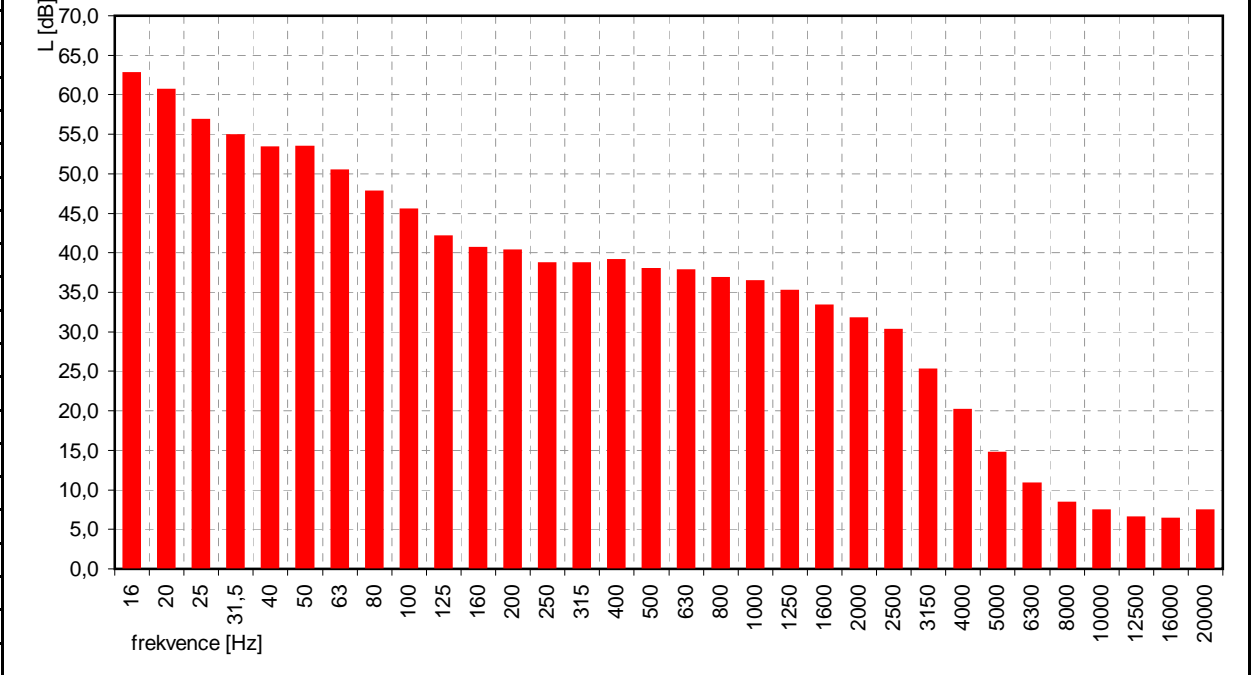
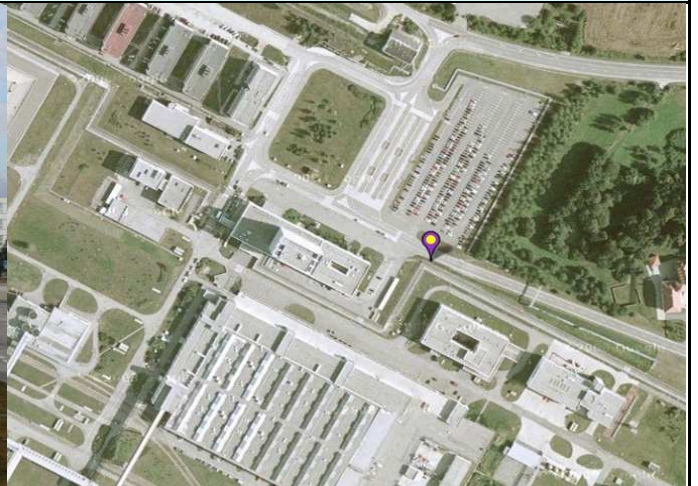


foto / schéma:

1000	36,2
1250	35,0
1600	33,1
2000	31,5
2500	30,1
3150	25,0
4000	19,9
5000	14,5
6300	10,6
8000	8,2
10000	7,3
12500	6,3
16000	6,1
20000	7,2



L_A	45,2
L_C	61,4

podmínky:				tolerance	jednotka	směrnost zdroje hluku:
Měřeno:	datum	12.03.09	teplota:	4,9	± 0,4	[°C]
	čas	8:54:12	relativní vlhkost:	47,2	± 2,5	[%]
Doba měření:	0:00:38	barometrický tlak:	989,6	± 2		[hPa]
		rychlost větru:	4 až 6	± 0,05		[m/s]

nejistota měření hluku stanovená dle směrnice ITS003: ± 1,5 [dB]

Poznámka:

**Greif-akustika, s.r.o.**

česká nezávislá společnost snižující hluk

Kubíkova 12, 182 00 Praha 8, CZ; T: +420 286 587 763, F: +420 286 580 668

datum vydání:		14.04.2009		název místa:		Hranice pozemku ETE			
název akce:		NJZ v lokalitě ETE – podpůrné studie EIA studie				Akustická		číslo zakázky:	Z080664
MB 02		Zdroj:		Jaderná elektrárna Temelín - provoz oba bloky (1. a 2.) - maximální výkon.				č.mer	MER-002
frekvence	naměřená hladina hluku	Umístění místa měření:		Na hranici areálu ve výšce 5 m nad terénem					
		Umístění zdroje hluku:		-					
		Provozní stav zařízení:		Běžný provoz ETE - max. výkon					
grafické znázornění hladin hluku [dB Hz]									
f t	Lteq, T								
[Hz]	[dB]								
16	56,1								
20	53,5								
25	52,5								
31,5	53,1								
40	49,7								
50	47,7								
63	45,3								
80	42,9								
100	42,6								
125	39,0								
160	38,3								
200	37,8								
250	36,7								
315	36,4								
400	36,0								
500	35,8								
630	36,0								
800	36,0								
1000	35,8								
1250	34,9								
1600	33,2								
2000	31,3								
2500	28,5								
3150	24,2								
4000	19,6								
5000	13,2								
6300	10,6								
8000	9,5								
10000	8,3								
12500	7,1								
16000	6,1								
20000	7,2								
L _A	44,0								
L _C	57,0								
foto / schéma:									
podmínky:						tolerance	jednotka	směrnost zdroje hluku:	
Měřeno:		datum	12.03.09	teplota:	4,9	± 0,4	[°C]		
		čas	8:57:22	relativní vlhkost:	47,2	± 2,5	[%]		
Doba měření:		0:00:48		barometrický tlak:	989,6	± 2	[hPa]		
				rychlost větru:	4 až 6	± 0,05	[m/s]		
nejistota měření hluku stanovená dle směrnice ITS003:						± 1,5	[dB]		
Poznámka:									



Greif-akustika, s.r.o.

česká nezávislá společnost snižující hluk

Kubíkova 12, 182 00 Praha 8, CZ; T: +420 286 587 763, F: +420 286 580 668

datum vydání:	14.04.2009	název místa:	Hranice pozemku ETE
---------------	-------------------	--------------	----------------------------

název akce:	NJZ v lokalitě ETE – podpůrné studie EIA	Akustická	číslo zakázky:	Z080664
	studie		č.mer	MER-003

MB 03	Zdroj:	Jaderná elektrárna Temelín - provoz oba bloky (1. a 2.) - maximální výkon.
--------------	---------------	--

frekvence	naměřená hladina hluku	Umístění místa měření:	Na hranici areálu ve výšce 5 m nad terémem
------------------	-------------------------------	-------------------------------	--

	Umístění zdroje hluku:	-
--	-------------------------------	---

	Provozní stav zařízení:	Běžný provoz ETE - max. výkon
--	--------------------------------	-------------------------------

grafické znázornění hladin hluku [dB | Hz]

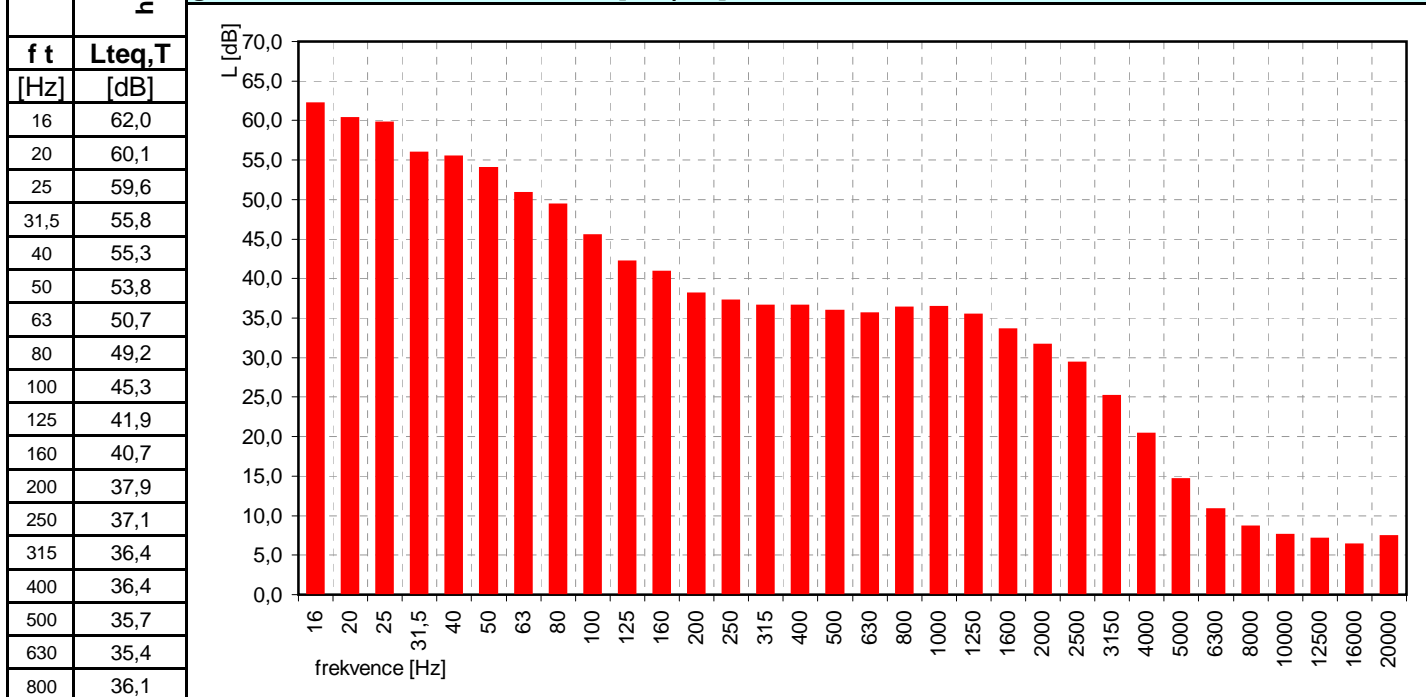


foto / schéma:



L_A	44,5
L_C	62,2

podmínky:				tolerance	jednotka	směrnost zdroje hluku:	
Měřeno:	datum	12.03.09	teplota:	4,9	± 0,4	[°C]	
	čas	9:01:10	relativní vlhkost:	47,2	± 2,5	[%]	
Doba měření:	0:00:34		barometrický tlak:	989,6	± 2	[hPa]	
			rychlost větru:	4 až 6	± 0,05	[m/s]	
nejistota měření hluku stanovená dle směrnice ITS003:						± 1,5	[dB]

Poznámka:

**Greif-akustika, s.r.o.**

česká nezávislá společnost snižující hluk

Kubíkova 12, 182 00 Praha 8, CZ; T: +420 286 587 763, F: +420 286 580 668

datum vydání:		14.04.2009		název místa:		Hranice pozemku ETE	
název akce:		NJZ v lokalitě ETE – podpůrné studie EIA studie				Akustická	
		číslo zakázky:		Z080664		č.mer	
				MER-004			
MB 04		Zdroj: Jaderná elektrárna Temelín - provoz oba bloky (1. a 2.) - maximální výkon.					
frekvence	naměřená hladina hluku	Umístění místa měření:		Na hranici areálu ve výšce 5 m nad terénem			
		Umístění zdroje hluku:		-			
		Provozní stav zařízení:		Běžný provoz ETE - max. výkon			
grafické znázornění hladin hluku [dB Hz]							
f t	Lteq,T						
[Hz]	[dB]						
16	71,7						
20	68,2						
25	66,2						
31,5	63,0						
40	62,0						
50	59,5						
63	58,2						
80	55,4						
100	51,4						
125	46,6						
160	43,4						
200	40,9						
250	39,3						
315	39,5						
400	38,5						
500	37,0						
630	37,2						
800	37,3						
1000	36,9						
1250	35,9						
1600	34,0						
2000	31,9						
2500	29,4						
3150	25,3						
4000	20,7						
5000	13,7						
6300	10,1						
8000	8,3						
10000	7,3						
12500	6,5						
16000	6,2						
20000	7,3						
L _A	46,3						
L _C	69,5						
podmínky:				tolerance		jednotka	
Měřeno:		datum	12.03.09	teplota:	4,9	± 0,4	[°C]
		čas	9:04:55	relativní vlhkost:	47,2	± 2,5	[%]
Doba měření:		0:00:32		barometrický tlak:	989,6	± 2	[hPa]
				rychlost větru:	4 až 6	± 0,05	[m/s]
nejistota měření hluku stanovená dle směrnice ITS003:						± 1,5	[dB]
Poznámka:							
				směrnost zdroje hluku:			



Greif-akustika, s.r.o.

česká nezávislá společnost snižující hluk

Kubíkova 12, 182 00 Praha 8, CZ; T: +420 286 587 763, F: +420 286 580 668

datum vydání:		14.04.2009		název místa:		Hranice pozemku ETE		
název akce:		NJZ v lokalitě ETE – podpůrné studie EIA studie				Akustická	číslo zakázky:	Z080664
							č.mer	MER-005
MB 05		Zdroj: Jaderná elektrárna Temelín - provoz oba bloky (1. a 2.) - maximální výkon.						
frekvence	naměřená hladina hluku	Umístění místa měření:		Na hranici areálu ve výšce 5 m nad terénem				
		Umístění zdroje hluku:		-				
		Provozní stav zařízení:		Běžný provoz ETE - max. výkon				
grafické znázornění hladin hluku [dB Hz]								
f t	Lteq,T							
[Hz]	[dB]							
16	68,4							
20	67,3							
25	65,6							
31,5	63,0							
40	61,2							
50	57,8							
63	57,1							
80	53,4							
100	50,6							
125	45,5							
160	42,9							
200	40,3							
250	39,7							
315	38,9							
400	38,5							
500	38,7							
630	38,0							
800	37,9							
1000	37,5							
1250	36,3							
1600	34,2							
2000	31,7							
2500	29,2							
3150	25,9							
4000	21,3							
5000	16,8							
6300	12,7							
8000	9,2							
10000	7,3							
12500	6,2							
16000	6,2							
20000	7,1							
LA	46,4							
LC	68,3							
foto / schéma:								
podmínky:				tolerance	jednotka	směrnost zdroje hluku:		
Měřeno:	datum	12.03.09	teplota:	4,9	± 0,4	[°C]		
	čas	9:10:51	relativní vlhkost:	47,2	± 2,5	[%]		
Doba měření:	0:00:18		barometrický tlak:	989,6	± 2	[hPa]		
			rychlost větru:	4 až 6	± 0,05	[m/s]		
nejistota měření hluku stanovená dle směrnice ITS003:				± 1,5	[dB]	x		
Poznámka:								



Greif-akustika, s.r.o.

česká nezávislá společnost snižující hluk

Kubíčkova 12, 182 00 Praha 8, CZ; T: +420 286 587 763, F: +420 286 580 668

datum vydání:		14.04.2009		název místa:		Hranice pozemku ETE		
název akce:		NJZ v lokalitě ETE – podpůrné studie EIA studie			Akustická		číslo zakázky: Z080664	
					č.mer		MER-006	
MB 06		Zdroj: Jaderná elektrárna Temelín - provoz oba bloky (1. a 2.) - maximální výkon.						
frekvence	naměřená hladina hluku	Umístění místa měření:		Na hranici areálu ve výšce 5 m nad terénem				
		Umístění zdroje hluku:		-				
		Provozní stav zařízení:		Běžný provoz ETE - max. výkon				
grafické znázornění hladin hluku [dB Hz]								
f t	Lteq,T							
[Hz]	[dB]							
16	66,8							
20	65,7							
25	65,4							
31,5	62,9							
40	61,2							
50	60,3							
63	55,7							
80	51,9							
100	47,3							
125	42,9							
160	40,6							
200	38,6							
250	38,1							
315	38,8							
400	40,2							
500	41,4							
630	42,6							
800	44,1							
1000	45,0							
1250	44,2							
1600	42,8							
2000	41,3							
2500	41,0							
3150	38,0							
4000	34,2							
5000	28,9							
6300	22,1							
8000	13,1							
10000	8,2							
12500	7,2							
16000	7,1							
20000	7,1							
LA	52,7	foto / schéma:						
LC	67,9							
podmínky:						tolerance	jednotka	směrnost zdroje hluku:
Měřeno:	datum	12.03.09	teplota:	4,9	± 0,4	[°C]		
	čas	9:17:15	relativní vlhkost:	47,2	± 2,5	[%]		
Doba měření:	0:00:17		barometrický tlak:	989,6	± 2	[hPa]		
			rychlost větru:	4 až 6	± 0,05	[m/s]		
nejistota měření hluku stanovená dle směrnice ITS003:					± 1,5	[dB]	x	
Poznámka:								

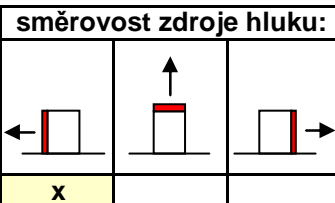
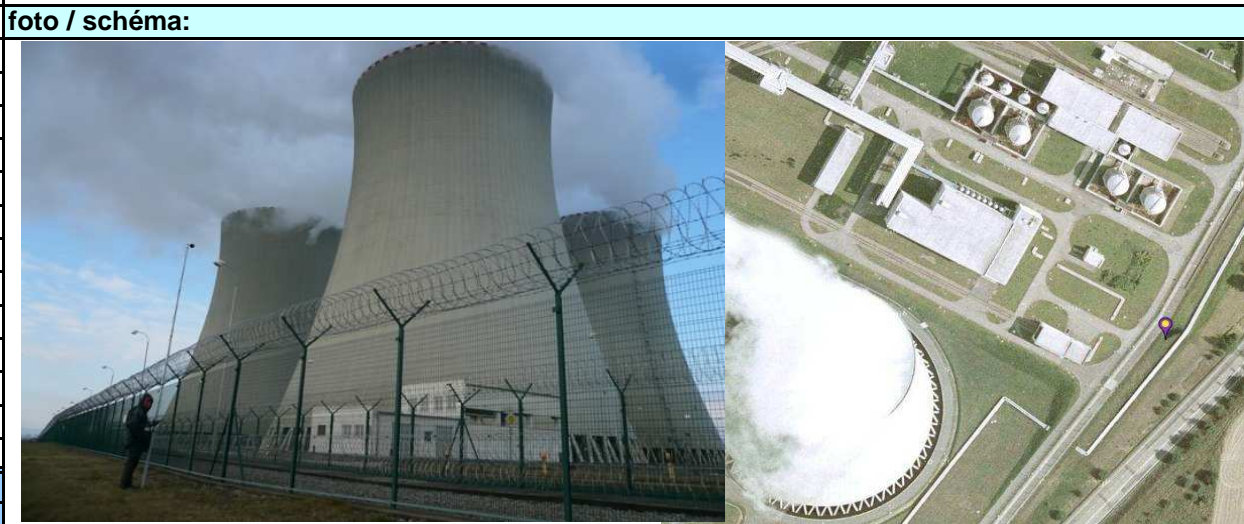


Greif-akustika, s.r.o.

česká nezávislá společnost snižující hluk

Kubíkova 12, 182 00 Praha 8, CZ; T: +420 286 587 763, F: +420 286 580 668

datum vydání:		14.04.2009		název místa:		Hranice pozemku ETE	
název akce:		NJZ v lokalitě ETE – podpůrné studie EIA studie			Akustická		číslo zakázky: Z080664
					č.mer		MER-007
MB 07		Zdroj: Jaderná elektrárna Temelín - provoz oba bloky (1. a 2.) - maximální výkon.					
frekvence	naměřená hladina hluku	Umístění místa měření:		Na hranici areálu ve výšce 5 m nad terénem			
		Umístění zdroje hluku:		-			
		Provozní stav zařízení:		Běžný provoz ETE - max. výkon			
grafické znázornění hladin hluku [dB Hz]							
f t	Lteq,T						
[Hz]	[dB]						
16	64,8						
20	62,3						
25	60,6						
31,5	57,7						
40	55,5						
50	53,3						
63	52,3						
80	50,1						
100	46,1						
125	42,4						
160	40,3						
200	40,5						
250	39,4						
315	40,0						
400	42,1						
500	44,7						
630	47,1						
800	48,6						
1000	49,2						
1250	48,8						
1600	47,8						
2000	47,1						
2500	46,8						
3150	45,0						
4000	42,1						
5000	38,3						
6300	33,2						
8000	26,1						
10000	16,5						
12500	9,0						
16000	7,2						
20000	7,1						
LA	57,5						
LC	64,4						
podmínky:				tolerance	jednotka	směrnost zdroje hluku:	
Měřeno:		datum	12.03.09	teplota:	4,9	± 0,4	[°C]
		čas	9:19:51	relativní vlhkost:	47,2	± 2,5	[%]
Doba měření:		0:00:22		barometrický tlak:	989,6	± 2	[hPa]
				rychlost větru:	4 až 6	± 0,05	[m/s]
nejistota měření hluku stanovená dle směrnice ITS003:					± 1,5		[dB]
Poznámka:							





Greif-akustika, s.r.o.

česká nezávislá společnost snižující hluk

Kubíkova 12, 182 00 Praha 8, CZ; T: +420 286 587 763, F: +420 286 580 668

datum vydání:		14.04.2009		název místa:		Hranice pozemku ETE	
název akce:		NJZ v lokalitě ETE – podpurné studie EIA studie				Akustická	
		číslo zakázky:		Z080664		č.mer	
				MER-008			
MB 08		Zdroj: Jaderná elektrárna Temelín - provoz oba bloky (1. a 2.) - maximální výkon.					
frekvence	naměřená hladina hluku	Umístění místa měření:		Na hranici areálu ve výšce 5 m nad terénem			
		Umístění zdroje hluku:		-			
		Provozní stav zařízení:		Běžný provoz ETE - max. výkon			
grafické znázornění hladin hluku [dB Hz]							
f t	Lteq,T						
[Hz]	[dB]						
16	72,9						
20	72,7						
25	70,3						
31,5	69,1						
40	67,5						
50	65,1						
63	64,2						
80	63,0						
100	57,1						
125	54,1						
160	51,5						
200	49,8						
250	48,7						
315	48,6						
400	51,2						
500	54,0						
630	56,3						
800	57,7						
1000	57,8						
1250	57,6						
1600	57,1						
2000	56,7						
2500	57,1						
3150	55,8						
4000	54,6						
5000	52,1						
6300	49,2						
8000	44,3						
10000	38,2						
12500	30,5						
16000	22,0						
20000	13,1						
LA	67,3	foto / schéma:					
LC	74,9						
podmínky:				tolerance	jednotka	směrnost zdroje hluku:	
Měřeno:		datum	12.03.09	teplota:	4,9	± 0,4	[°C]
		čas	9:22:40	relativní vlhkost:	47,2	± 2,5	[%]
Doba měření:		0:00:41		barometrický tlak:	989,6	± 2	[hPa]
				rychlost větru:	4 až 6	± 0,05	[m/s]
nejistota měření hluku stanovená dle směrnice ITS003:					± 1,5		[dB]
Poznámka:							



Greif-akustika, s.r.o.

česká nezávislá společnost snižující hluk

Kubíkova 12, 182 00 Praha 8, CZ; T: +420 286 587 763, F: +420 286 580 668

datum vydání:		14.04.2009		název místa:		Hranice pozemku ETE	
název akce:		NJZ v lokalitě ETE – podpůrné studie EIA studie				Akustická	
		číslo zakázky:		Z080664		č.mer	
				MER-009			
MB 09		Zdroj: Jaderná elektrárna Temelín - provoz oba bloky (1. a 2.) - maximální výkon.					
frekvence	naměřená hladina hluku	Umístění místa měření:		Na hranici areálu ve výšce 5 m nad terénem			
		Umístění zdroje hluku:		-			
		Provozní stav zařízení:		Běžný provoz ETE - max. výkon			
grafické znázornění hladin hluku [dB Hz]							
f t	Lteq,T						
[Hz]	[dB]						
16	62,0						
20	60,5						
25	56,5						
31,5	56,4						
40	54,6						
50	54,5						
63	53,9						
80	52,1						
100	49,0						
125	46,2						
160	44,6						
200	44,9						
250	46,4						
315	49,3						
400	52,3						
500	55,5						
630	57,8						
800	58,8						
1000	59,2						
1250	59,1						
1600	58,2						
2000	57,9						
2500	58,1						
3150	57,0						
4000	55,1						
5000	53,0						
6300	49,4						
8000	44,2						
10000	37,1						
12500	28,4						
16000	19,1						
20000	10,1						
LA	68,4	foto / schéma:					
LC	69,1						
podmínky:				tolerance	jednotka	směrnost zdroje hluku:	
Měřeno:	datum	12.03.09	teplota:	4,9	± 0,4	[°C]	
	čas	9:26:49	relativní vlhkost:	47,2	± 2,5	[%]	
Doba měření:	0:00:22		barometrický tlak:	989,6	± 2	[hPa]	
			rychlost větru:	4 až 6	± 0,05	[m/s]	
nejistota měření hluku stanovená dle směrnice ITS003:				± 1,5	[dB]	x	
Poznámka:							



Greif-akustika, s.r.o.

česká nezávislá společnost snižující hluk

Kubíčkova 12, 182 00 Praha 8, CZ; T: +420 286 587 763, F: +420 286 580 668

datum vydání:	14.04.2009	název místa:	Hranice pozemku ETE
---------------	-------------------	--------------	----------------------------

název akce:	NJZ v lokalitě ETE – podpurné studie EIA studie	Akustická	číslo zakázky:	Z080664
			č.mer	MER-010

MB 10	Zdroj: Jaderná elektrárna Temelín - provoz oba bloky (1. a 2.) - maximální výkon.
--------------	--

frekvence	naměřená hladina hluku	Umístění místa měření:	Na hranici areálu ve výšce 5 m nad terénem
		Umístění zdroje hluku:	-
		Provozní stav zařízení:	Běžný provoz ETE - max. výkon

grafické znázornění hladin hluku [dB | Hz]

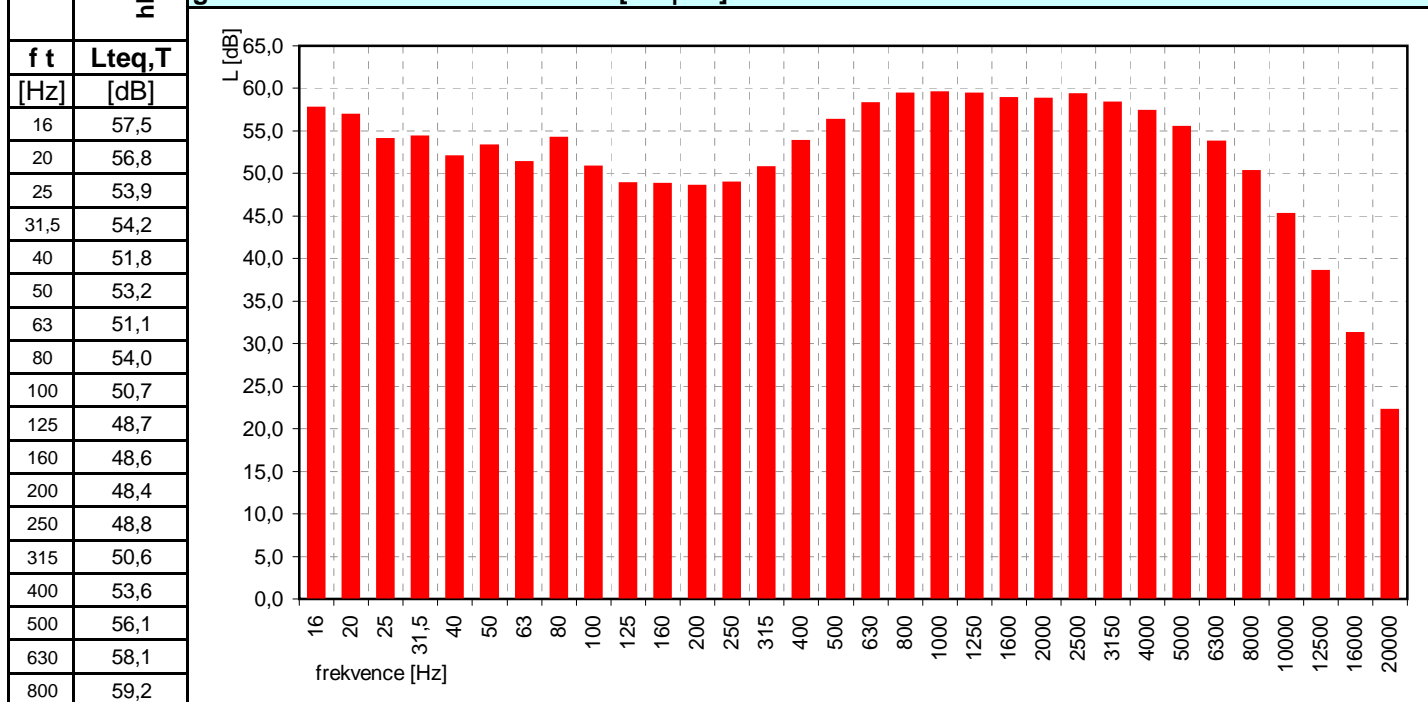


foto / schéma:



L_A	69,3
L_C	69,5

podmínky:				tolerance	jednotka	směrnost zdroje hluku:	
Měřeno:	datum	12.03.09	teplota:	4,9	± 0,4	[°C]	
	čas	9:30:34	relativní vlhkost:	47,2	± 2,5	[%]	
Doba měření:	0:00:23		barometrický tlak:	989,6	± 2	[hPa]	
			rychlost větru:	4 až 6	± 0,05	[m/s]	
nejistota měření hluku stanovená dle směrnice ITS003:						± 1,5	[dB]

Poznámka:

**Greif-akustika, s.r.o.**

česká nezávislá společnost snižující hluk

Kubíkova 12, 182 00 Praha 8, CZ; T: +420 286 587 763, F: +420 286 580 668

datum vydání:		14.04.2009		název místa:		Hranice pozemku ETE			
název akce:		NJZ v lokalitě ETE – podpůrné studie EIA studie				Akustická		číslo zakázky:	Z080664
								č.mer	MER-011
MB 11		Zdroj: Jaderná elektrárna Temelín - provoz oba bloky (1. a 2.) - maximální výkon.							
frekvence	naměřená hladina hluku	Umístění místa měření:		Na hranici areálu ve výšce 5 m nad terénem					
		Umístění zdroje hluku:		-					
		Provozní stav zařízení:		Běžný provoz ETE - max. výkon					
grafické znázornění hladin hluku [dB Hz]									
f t	Lteq,T								
[Hz]	[dB]								
16	77,3								
20	73,6								
25	70,1								
31,5	69,7								
40	67,5								
50	65,8								
63	64,1								
80	61,4								
100	56,3								
125	52,5								
160	48,9								
200	47,0								
250	47,0								
315	50,1								
400	50,4								
500	53,5								
630	56,1								
800	56,6								
1000	57,1								
1250	56,3								
1600	55,5								
2000	55,3								
2500	56,1								
3150	54,9								
4000	53,3								
5000	51,1								
6300	48,3								
8000	43,8								
10000	37,2								
12500	29,3								
16000	20,2								
20000	11,1								
L_A	66,2	foto / schéma:							
L_C	75,5								
podmínky:						tolerance	jednotka	směrnost zdroje hluku:	
Měřeno:	datum	12.03.09	teplota:	4,9	± 0,4	[°C]			
	čas	9:33:26	relativní vlhkost:	47,2	± 2,5	[%]			
Doba měření:	0:00:13		barometrický tlak:	989,6	± 2	[hPa]			
			rychlost větru:	4 až 6	± 0,05	[m/s]			
nejistota měření hluku stanovená dle směrnice ITS003:					± 1,5	[dB]	x		
Poznámka:									

**Greif-akustika, s.r.o.**

česká nezávislá společnost snižující hluk

Kubíkova 12, 182 00 Praha 8, CZ; T: +420 286 587 763, F: +420 286 580 668

datum vydání:		14.04.2009		název místa:		Hranice pozemku ETE	
název akce:		NJZ v lokalitě ETE – podpůrné studie EIA studie		Akustická		číslo zakázky:	Z080664
						č.mer	MER-012
MB 12		Zdroj: Jaderná elektrárna Temelín - provoz oba bloky (1. a 2.) - maximální výkon.					
frekvence	naměřená hladina hluku	Umístění místa měření:		Na hranici areálu ve výšce 5 m nad terénem			
		Umístění zdroje hluku:		-			
		Provozní stav zařízení:		Běžný provoz ETE - max. výkon			
grafické znázornění hladin hluku [dB Hz]							
f t	Lteq,T						
[Hz]	[dB]						
16	79,0						
20	76,8						
25	72,9						
31,5	72,1						
40	70,2						
50	67,7						
63	66,5						
80	64,0						
100	62,2						
125	59,1						
160	54,6						
200	51,2						
250	48,9						
315	50,5						
400	46,5						
500	47,8						
630	50,3						
800	51,0						
1000	50,8						
1250	50,0						
1600	49,1						
2000	49,0						
2500	49,0						
3150	47,1						
4000	44,1						
5000	39,2						
6300	33,2						
8000	24,6						
10000	15,2						
12500	9,3						
16000	7,4						
20000	7,2						
LA	60,2						
LC	77,7						
foto / schéma:							
podmínky:				tolerance	jednotka	směrnost zdroje hluku:	
Měřeno:		datum	12.03.09	teplota:	4,9	± 0,4	[°C]
		čas	9:36:44	relativní vlhkost:	47,2	± 2,5	[%]
Doba měření:		0:00:36		barometrický tlak:	989,6	± 2	[hPa]
				rychlost větru:	4 až 6	± 0,05	[m/s]
nejistota měření hluku stanovená dle směrnice ITS003:					± 1,5		[dB]
Poznámka:							

**Greif-akustika, s.r.o.**

česká nezávislá společnost snižující hluk

Kubíkova 12, 182 00 Praha 8, CZ; T: +420 286 587 763, F: +420 286 580 668

datum vydání:		14.04.2009		název místa:		Hranice pozemku ETE	
název akce:		NJZ v lokalitě ETE – podpůrné studie EIA studie				Akustická	
		číslo zakázky:		Z080664		č.mer	
				MER-013			
MB 13		Zdroj: Jaderná elektrárna Temelín - provoz oba bloky (1. a 2.) - maximální výkon.					
frekvence	naměřená hladina hluku	Umístění místa měření:		Na hranici areálu ve výšce 5 m nad terénem			
		Umístění zdroje hluku:		-			
		Provozní stav zařízení:		Běžný provoz ETE - max. výkon			
grafické znázornění hladin hluku [dB Hz]							
f t	Lteq,T						
[Hz]	[dB]						
16	80,8						
20	79,4						
25	75,9						
31,5	74,6						
40	72,3						
50	70,6						
63	68,9						
80	67,6						
100	65,3						
125	63,2						
160	60,1						
200	55,4						
250	50,6						
315	49,6						
400	46,5						
500	47,2						
630	51,4						
800	48,8						
1000	49,6						
1250	48,5						
1600	47,5						
2000	46,5						
2500	46,2						
3150	43,6						
4000	40,0						
5000	35,3						
6300	28,4						
8000	20,8						
10000	15,8						
12500	11,6						
16000	9,1						
20000	7,8						
L _A	59,4	foto / schéma:					
L _C	80,2						
podmínky:				tolerance		jednotka	
Měřeno:		datum	12.03.09	teplota:	4,9	± 0,4	[°C]
		čas	9:39:52	relativní vlhkost:	47,2	± 2,5	[%]
Doba měření:		0:00:32		barometrický tlak:	989,6	± 2	[hPa]
				rychlost větru:	4 až 6	± 0,05	[m/s]
nejistota měření hluku stanovená dle směrnice ITS003:						± 1,5	[dB]
Poznámka:							



Greif-akustika, s.r.o.

česká nezávislá společnost snižující hluk

Kubíkova 12, 182 00 Praha 8, CZ; T: +420 286 587 763, F: +420 286 580 668

datum vydání:		14.04.2009		název místa:		Hranice pozemku ETE	
název akce:		NJZ v lokalitě ETE – podpůrné studie EIA studie		Akustická		číslo zakázky:	Z080664
						č.mer	MER-014
MB 14		Zdroj: Jaderná elektrárna Temelín - provoz oba bloky (1. a 2.) - maximální výkon.					
frekvence	naměřená hladina hluku	Umístění místa měření:		Na hranici areálu ve výšce 5 m nad terénem			
		Umístění zdroje hluku:		-			
		Provozní stav zařízení:		Běžný provoz ETE - max. výkon			
grafické znázornění hladin hluku [dB Hz]							
f t	Lteq,T						
[Hz]	[dB]						
16	81,1						
20	80,0						
25	77,2						
31,5	74,9						
40	72,1						
50	69,2						
63	66,7						
80	65,0						
100	62,4						
125	60,9						
160	58,0						
200	53,9						
250	49,6						
315	48,4						
400	44,5						
500	43,9						
630	48,7						
800	43,4						
1000	45,2						
1250	43,2						
1600	42,4						
2000	41,3						
2500	39,9						
3150	36,6						
4000	32,8						
5000	28,2						
6300	23,4						
8000	19,1						
10000	16,2						
12500	12,9						
16000	10,6						
20000	8,7						
LA	55,8						
LC	80,2						
podmínky:				tolerance	jednotka	směrnost zdroje hluku:	
Měřeno:		datum	12.03.09	teplota:	4,9	± 0,4	[°C]
		čas	9:43:10	relativní vlhkost:	47,2	± 2,5	[%]
Doba měření:		0:00:32		barometrický tlak:	989,6	± 2	[hPa]
				rychlost větru:	4 až 6	± 0,05	[m/s]
nejistota měření hluku stanovená dle směrnice ITS003:					± 1,5		[dB]
Poznámka:							



Greif-akustika, s.r.o.

česká nezávislá společnost snižující hluk

Kubíkova 12, 182 00 Praha 8, CZ; T: +420 286 587 763, F: +420 286 580 668

datum vydání:		14.04.2009		název místa:		Hranice pozemku ETE	
název akce:		NJZ v lokalitě ETE – podpůrné studie EIA studie				Akustická	
		číslo zakázky:		Z080664		č.mer	
				MER-015			
MB 15		Zdroj: Jaderná elektrárna Temelín - provoz oba bloky (1. a 2.) - maximální výkon.					
frekvence	naměřená hladina hluku	Umístění místa měření:		Na hranici areálu ve výšce 5 m nad terénem			
		Umístění zdroje hluku:		-			
		Provozní stav zařízení:		Běžný provoz ETE - max. výkon			
grafické znázornění hladin hluku [dB Hz]							
f t	Lteq,T						
[Hz]	[dB]						
16	78,4						
20	76,0						
25	73,1						
31,5	70,5						
40	68,8						
50	67,5						
63	65,7						
80	63,4						
100	59,5						
125	54,8						
160	50,0						
200	47,5						
250	43,3						
315	43,9						
400	42,9						
500	38,4						
630	38,0						
800	36,4						
1000	35,7						
1250	33,8						
1600	31,3						
2000	28,2						
2500	25,5						
3150	21,3						
4000	17,0						
5000	13,1						
6300	10,9						
8000	9,0						
10000	7,9						
12500	7,4						
16000	7,3						
20000	7,3						
LA	49,8						
LC	76,8						
foto / schéma:							
podmínky:				tolerance		jednotka	
Měřeno:		datum	12.03.09	teplota:	4,9	± 0,4	[°C]
		čas	9:46:19	relativní vlhkost:	47,2	± 2,5	[%]
Doba měření:		0:00:33		barometrický tlak:	989,6	± 2	[hPa]
				rychlost větru:	4 až 6	± 0,05	[m/s]
nejistota měření hluku stanovená dle směrnice ITS003:						± 1,5	[dB]
Poznámka:							



Greif-akustika, s.r.o.

česká nezávislá společnost snižující hluk

Kubíčkova 12, 182 00 Praha 8, CZ; T: +420 286 587 763, F: +420 286 580 668

datum vydání:	14.04.2009	název místa:	Hranice pozemku ETE
---------------	-------------------	--------------	----------------------------

název akce:	NJZ v lokalitě ETE – podpurné studie EIA studie	Akustická	číslo zakázky:	Z080664
			č.mer	MER-016

MB 16	Zdroj: Jaderná elektrárna Temelín - provoz oba bloky (1. a 2.) - maximální výkon.
--------------	--

frekvence	naměřená hladina hluku	Umístění místa měření:	Na hranici areálu ve výšce 5 m nad terénem
		Umístění zdroje hluku:	-
		Provozní stav zařízení:	Běžný provoz ETE - max. výkon

grafické znázornění hladin hluku [dB | Hz]

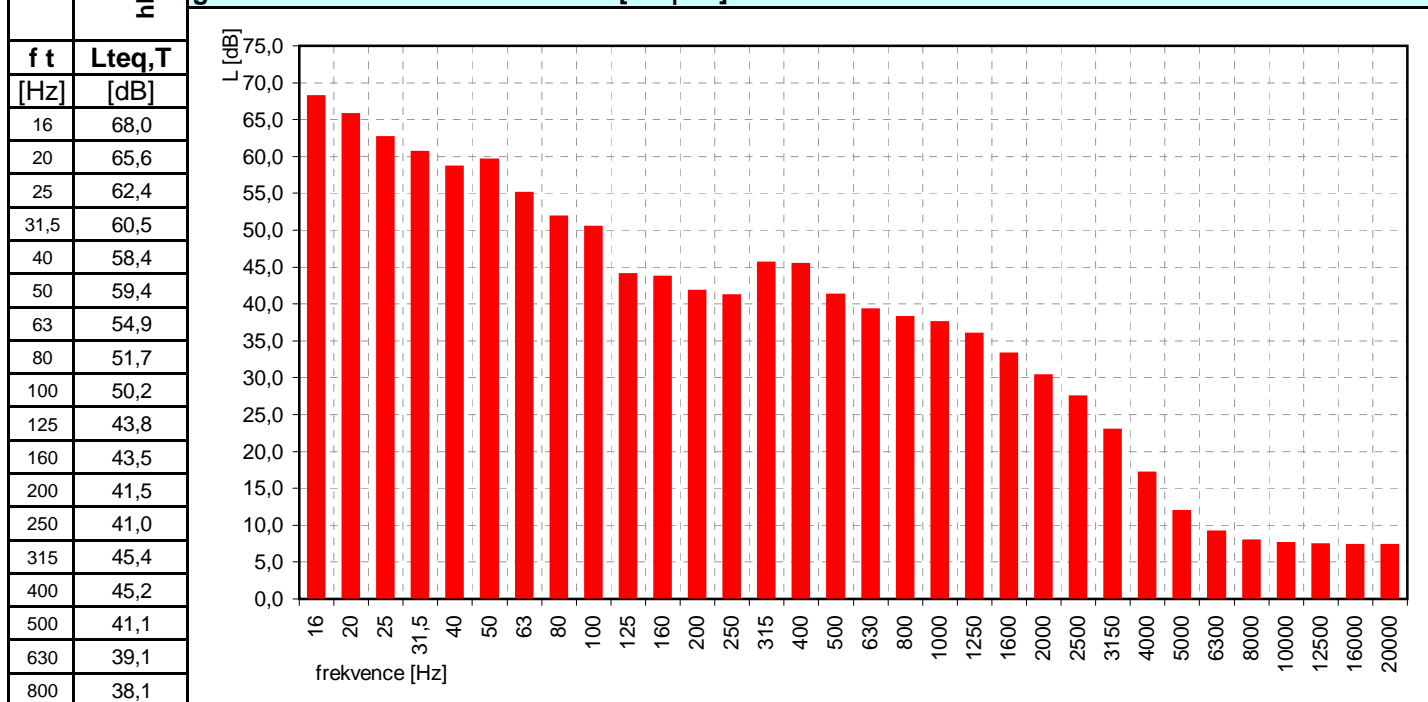


foto / schéma:



L_A	47,7
L_C	66,7

podmínky:				tolerance	jednotka	směrovost zdroje hluku:
Měřeno:	datum	12.03.09	teplota:	4,9	± 0,4	[°C]
	čas	9:50:07	relativní vlhkost:	47,2	± 2,5	[%]
Doba měření:	0:00:43		barometrický tlak:	989,6	± 2	[hPa]
			rychlost větru:	4 až 6	± 0,05	[m/s]
nejistota měření hluku stanovená dle směrnice ITS003:				± 1,5	[dB]	x

Poznámka:



Greif-akustika, s.r.o.

česká nezávislá společnost snižující hluk

Kubíkova 12, 182 00 Praha 8, CZ; T: +420 286 587 763, F: +420 286 580 668

datum vydání:		14.04.2009		název místa:		Hranice pozemku ETE	
název akce:		NJZ v lokalitě ETE – podpůrné studie EIA studie				Akustická	
		číslo zakázky:		Z080664		č.mer	
				MER-017			
MB 17		Zdroj: Jaderná elektrárna Temelín - provoz oba bloky (1. a 2.) - maximální výkon.					
frekvence	naměřená hladina hluku	Umístění místa měření:		Na hranici areálu ve výšce 5 m nad terénem			
		Umístění zdroje hluku:		-			
		Provozní stav zařízení:		Běžný provoz ETE - max. výkon			
grafické znázornění hladin hluku [dB Hz]							
f t	Lteq,T						
[Hz]	[dB]						
16	72,2						
20	69,0						
25	66,8						
31,5	64,4						
40	62,5						
50	60,1						
63	57,7						
80	57,5						
100	53,2						
125	48,0						
160	47,2						
200	44,1						
250	43,1						
315	44,8						
400	44,8						
500	41,1						
630	38,7						
800	38,4						
1000	37,5						
1250	36,4						
1600	34,1						
2000	31,1						
2500	28,5						
3150	24,5						
4000	20,3						
5000	15,2						
6300	11,5						
8000	9,2						
10000	8,2						
12500	7,5						
16000	7,2						
20000	7,2						
L _A	48,3	foto / schéma:					
L _C	70,3						
podmínky:				tolerance		jednotka	
Měřeno:		datum	12.03.09	teplota:	4,9	± 0,4	[°C]
		čas	9:54:06	relativní vlhkost:	47,2	± 2,5	[%]
Doba měření:		0:00:55		barometrický tlak:	989,6	± 2	[hPa]
				rychlost větru:	4 až 6	± 0,05	[m/s]
					± 1,5		[dB]
nejistota měření hluku stanovená dle směrnice ITS003:						směrnost zdroje hluku:	
Poznámka:							
Hladna hluku ovlivněna probíhající stavbou							

**Greif-akustika, s.r.o.**

česká nezávislá společnost snižující hluk

Kubíčkova 12, 182 00 Praha 8, CZ; T: +420 286 587 763, F: +420 286 580 668

datum vydání:		14.04.2009		název místa:		Hranice pozemku ETE	
název akce:		NJZ v lokalitě ETE – podpůrné studie EIA studie		Akustická		číslo zakázky:	Z080664
						č.mer	MER-018
MB 18		Zdroj: Jaderná elektrárna Temelín - provoz oba bloky (1. a 2.) - maximální výkon.					
frekvence	naměřená hladina hluku	Umístění místa měření:		Na hranici areálu ve výšce 5 m nad terénem			
		Umístění zdroje hluku:		-			
		Provozní stav zařízení:		Běžný provoz ETE - max. výkon			
grafické znázornění hladin hluku [dB Hz]							
f t	Lteq,T						
[Hz]	[dB]						
16	62,2						
20	61,5						
25	58,3						
31,5	59,2						
40	55,8						
50	54,7						
63	56,2						
80	51,5						
100	48,6						
125	44,2						
160	41,4						
200	41,0						
250	40,0						
315	40,6						
400	40,0						
500	38,1						
630	37,1						
800	37,2						
1000	37,4						
1250	36,6						
1600	34,1						
2000	31,5						
2500	29,2						
3150	24,3						
4000	20,0						
5000	14,9						
6300	11,5						
8000	9,1						
10000	8,2						
12500	8,0						
16000	8,0						
20000	8,0						
LA	46,1						
LC	63,7						
podmínky:				tolerance	jednotka	směrnost zdroje hluku:	
Měřeno:		datum	12.03.09	teplota:	4,9	± 0,4	[°C]
		čas	9:58:25	relativní vlhkost:	47,2	± 2,5	[%]
Doba měření:		0:02:16		barometrický tlak:	989,6	± 2	[hPa]
				rychlost větru:	4 až 6	± 0,05	[m/s]
						± 1,5	[dB]
nejistota měření hluku stanovená dle směrnice ITS003:							
Poznámka:							
Hladna hluku ovlivněna probíhající stavbou							





datum vydání:		14.04.2009		název místa:		Hranice pozemku ETE			
název akce:		NJZ v lokalitě ETE – podpurné studie EIA studie				Akustická		číslo zakázky:	Z080664
								č.mer	MER-019
MB 19		Zdroj: Jaderná elektrárna Temelín - provoz oba bloky (1. a 2.) - maximální výkon.							
frekvence	naměřená hladina hluku	Umístění místa měření:		Na hranici areálu ve výšce 5 m nad terénem					
		Umístění zdroje hluku:		-					
		Provozní stav zařízení:		Běžný provoz ETE - max. výkon					
grafické znázornění hladin hluku [dB Hz]									
f t	Lteq,T								
[Hz]	[dB]								
16	69,8								
20	67,8								
25	65,3								
31,5	64,1								
40	61,4								
50	58,1								
63	55,4								
80	55,1								
100	51,3								
125	47,5								
160	47,1								
200	44,2								
250	43,5								
315	41,4								
400	41,8								
500	40,0								
630	38,2								
800	37,1								
1000	37,3								
1250	37,2								
1600	35,1								
2000	32,9								
2500	31,2								
3150	27,1								
4000	23,3								
5000	18,3								
6300	15,6								
8000	13,1								
10000	11,4								
12500	10,2								
16000	8,6								
20000	7,2								
LA	47,6								
LC	68,8								
foto / schéma:									
podmínky:						tolerance	jednotka	směrnost zdroje hluku:	
Měřeno:		datum	12.03.09	teplota:	4,9	± 0,4	[°C]		
		čas	10:06:27	relativní vlhkost:	47,2	± 2,5	[%]		
Doba měření:		0:02:40		barometrický tlak:	989,6	± 2	[hPa]		
				rychlost větru:	4 až 6	± 0,05	[m/s]		
nejistota měření hluku stanovená dle směrnice ITS003:						± 1,5	[dB]	x	
Poznámka:									
Hladna hluku ovlivněna probíhající stavbou									



Greif-akustika, s.r.o.

česká nezávislá společnost snižující hluk

Kubíčkova 12, 182 00 Praha 8, CZ; T: +420 286 587 763, F: +420 286 580 668

datum vydání:		14.04.2009		název místa:		Hranice pozemku ETE	
název akce:		NJZ v lokalitě ETE – podpůrné studie EIA studie			Akustická		číslo zakázky: Z080664
					č.mer		MER-020
MB 20		Zdroj: Jaderná elektrárna Temelín - provoz oba bloky (1. a 2.) - maximální výkon.					
frekvence	naměřená hladina hluku	Umístění místa měření:		Na hranici areálu ve výšce 5 m nad terénem			
		Umístění zdroje hluku:		-			
		Provozní stav zařízení:		Běžný provoz ETE - max. výkon			
grafické znázornění hladin hluku [dB Hz]							
f t	Lteq,T						
[Hz]	[dB]						
16	72,1						
20	69,4						
25	67,0						
31,5	66,3						
40	63,4						
50	61,9						
63	58,6						
80	59,0						
100	56,0						
125	52,7						
160	49,6						
200	47,6						
250	45,3						
315	42,0						
400	41,5						
500	39,8						
630	37,9						
800	36,7						
1000	37,1						
1250	37,0						
1600	33,9						
2000	32,9						
2500	30,2						
3150	26,0						
4000	21,4						
5000	17,6						
6300	15,3						
8000	13,2						
10000	11,4						
12500	10,1						
16000	8,2						
20000	7,2						
LA	48,5						
LC	71,1						
foto / schéma:							
podmínky:				tolerance	jednotka	směrovost zdroje hluku:	
Měřeno:	datum	12.03.09	teplota:	4,9	± 0,4	[°C]	
	čas	10:15:11	relativní vlhkost:	47,2	± 2,5	[%]	
Doba měření:	0:01:09		barometrický tlak:	989,6	± 2	[hPa]	
			rychlost větru:	4 až 6	± 0,05	[m/s]	
nejistota měření hluku stanovená dle směrnice ITS003:				± 1,5	[dB]	x	
Poznámka:							
Hladna hluku ovlivněna probíhající stavbou							



Greif-akustika, s.r.o.

česká nezávislá společnost snižující hluk

Kubíkova 12, 182 00 Praha 8, CZ; T: +420 286 587 763, F: +420 286 580 668

datum vydání:	14.04.2009	název místa:	Hranice pozemku ETE
---------------	-------------------	--------------	----------------------------

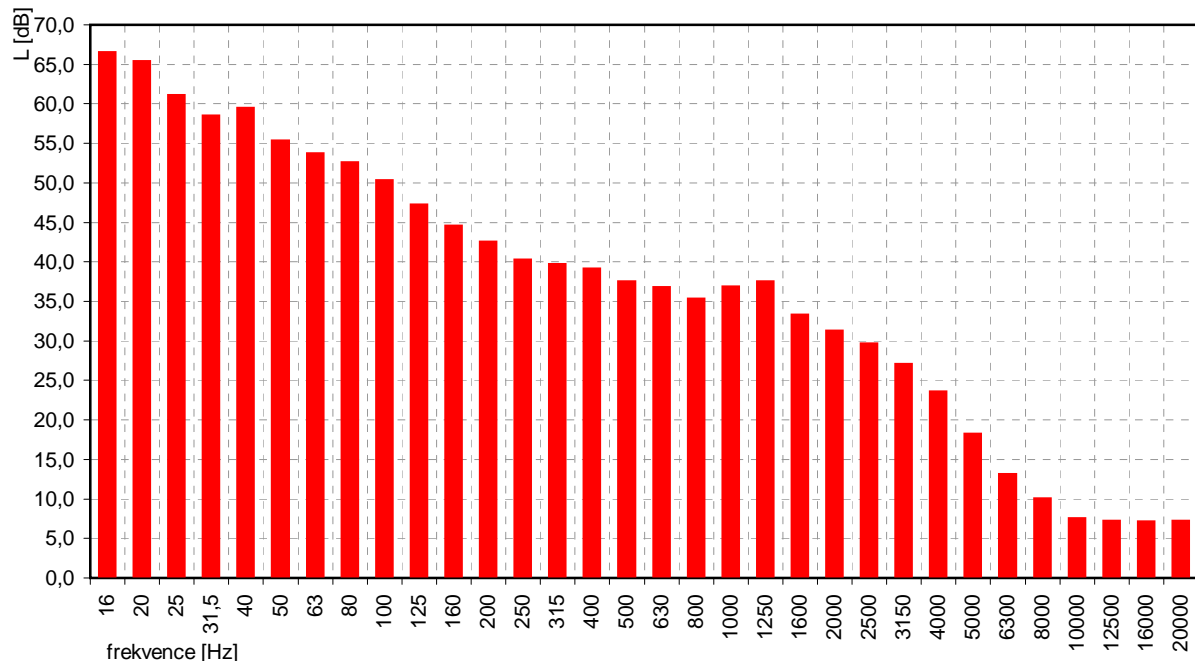
název akce:	NJZ v lokalitě ETE – podpůrné studie EIA studie	Akustická	číslo zakázky:	Z080664
			č.mer	MER-021

MB 21	Zdroj: Jaderná elektrárna Temelín - provoz oba bloky (1. a 2.) - maximální výkon.
--------------	--

frekvence	naměřená hladina hluku	Umístění místa měření:	Na hranici areálu ve výšce 5 m nad terénem
		Umístění zdroje hluku:	-
		Provozní stav zařízení:	Běžný provoz ETE - max. výkon

grafické znázornění hladin hluku [dB | Hz]

f t	Lteq,T
[Hz]	[dB]
16	66,4
20	65,2
25	60,9
31,5	58,3
40	59,3
50	55,2
63	53,5
80	52,4
100	50,1
125	47,1
160	44,4
200	42,4
250	40,1
315	39,6
400	39,0
500	37,4
630	36,6
800	35,2



1000	36,7
1250	37,3
1600	33,1
2000	31,1
2500	29,5
3150	26,9
4000	23,5
5000	18,1
6300	12,9
8000	9,9
10000	7,3
12500	7,0
16000	7,0
20000	7,0

foto / schéma:



L_A	45,9
L_C	65,5

podmínky:				tolerance	jednotka	směrovost zdroje hluku:
Měřeno:	datum	12.03.09	teplota:	4,9	± 0,4	[°C]
	čas	10:20:23	relativní vlhkost:	47,2	± 2,5	[%]
Doba měření:	0:02:12		barometrický tlak:	989,6	± 2	[hPa]
			rychlost větru:	4 až 6	± 0,05	[m/s]
nejistota měření hluku stanovená dle směrnice ITS003:				± 1,5	[dB]	x

Poznámka:

Hladna hluku ovlivněna probíhající stavbou

**Greif-akustika, s.r.o.**

česká nezávislá společnost snižující hluk

Kubíkova 12, 182 00 Praha 8, CZ; T: +420 286 587 763, F: +420 286 580 668

datum vydání:		14.04.2009		název místa:		Hranice pozemku ETE	
název akce:		NJZ v lokalitě ETE – podpůrné studie EIA studie			Akustická		číslo zakázky: Z080664
					č.mer		MER-022
MB 22		Zdroj: Jaderná elektrárna Temelín - provoz oba bloky (1. a 2.) - maximální výkon.					
frekvence	naměřená hladina hluku	Umístění místa měření:		Na hranici areálu ve výšce 5 m nad terénem			
		Umístění zdroje hluku:		-			
		Provozní stav zařízení:		Běžný provoz ETE - max. výkon			
grafické znázornění hladin hluku [dB Hz]							
f t	Lteq,T						
[Hz]	[dB]						
16	62,0						
20	60,4						
25	58,1						
31,5	56,6						
40	56,1						
50	51,7						
63	49,9						
80	48,5						
100	46,7						
125	46,2						
160	42,0						
200	38,7						
250	37,1						
315	36,1						
400	36,4						
500	35,9						
630	35,5						
800	33,7						
1000	36,3						
1250	36,9						
1600	31,9						
2000	30,8						
2500	29,7						
3150	25,9						
4000	23,2						
5000	18,1						
6300	14,0						
8000	13,8						
10000	13,2						
12500	9,6						
16000	7,6						
20000	7,2						
LA	44,6	foto / schéma:					
LC	62,1						
podmínky:				tolerance	jednotka	směrnost zdroje hluku:	
Měřeno:	datum	12.03.09	teplota:	4,9	± 0,4	[°C]	
	čas	10:25:31	relativní vlhkost:	47,2	± 2,5	[%]	
Doba měření:	0:03:11		barometrický tlak:	989,6	± 2	[hPa]	
			rychlost větru:	4 až 6	± 0,05	[m/s]	
		nejistota měření hluku stanovená dle směrnice ITS003:		± 1,5	[dB]	x	
Poznámka:							
Hladna hluku ovlivněna probíhající stavbou							

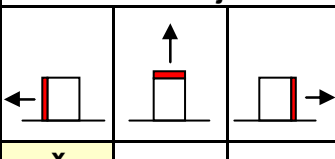


Greif-akustika, s.r.o.

česká nezávislá společnost snižující hluk

Kubíkova 12, 182 00 Praha 8, CZ; T: +420 286 587 763, F: +420 286 580 668

datum vydání:		14.04.2009		název místa:		Hranice pozemku ETE	
název akce:		NJZ v lokalitě ETE – podpůrné studie EIA studie				Akustická	
		číslo zakázky:		Z080664		č.mer	
				MER-023			
MB 23		Zdroj: Jaderná elektrárna Temelín - provoz oba bloky (1. a 2.) - maximální výkon.					
frekvence	naměřená hladina hluku	Umístění místa měření:		Na hranici areálu ve výšce 5 m nad terénem			
		Umístění zdroje hluku:		-			
		Provozní stav zařízení:		Běžný provoz ETE - max. výkon			
grafické znázornění hladin hluku [dB Hz]							
f t	Lteq,T						
[Hz]	[dB]						
16	65,2						
20	62,4						
25	59,3						
31,5	58,1						
40	57,0						
50	54,4						
63	52,1						
80	49,7						
100	46,2						
125	42,9						
160	40,0						
200	39,4						
250	37,0						
315	35,9						
400	35,1						
500	33,7						
630	32,6						
800	31,6						
1000	30,9						
1250	29,3						
1600	26,7						
2000	24,5						
2500	22,5						
3150	20,6						
4000	18,6						
5000	16,6						
6300	14,6						
8000	12,5						
10000	10,2						
12500	8,3						
16000	7,2						
20000	7,1						
LA	41,3						
LC	63,7						
podmínky:				tolerance	jednotka	směrnost zdroje hluku:	
Měřeno:		datum	12.03.09	teplota:	4,9	± 0,4	[°C]
		čas	10:32:57	relativní vlhkost:	47,2	± 2,5	[%]
Doba měření:		0:01:18		barometrický tlak:	989,6	± 2	[hPa]
				rychlost větru:	4 až 6	± 0,05	[m/s]
nejistota měření hluku stanovená dle směrnice ITS003:					± 1,5		[dB]
Poznámka:							



**Greif-akustika, s.r.o.**

česká nezávislá společnost snižující hluk

Kubíkova 12, 182 00 Praha 8, CZ; T: +420 286 587 763, F: +420 286 580 668

datum vydání:		14.04.2009		název místa:		Hranice pozemku ETE	
název akce:		NJZ v lokalitě ETE – podpůrné studie EIA studie			Akustická		číslo zakázky: Z080664
					č.mer		MER-024
MB 24		Zdroj: Jaderná elektrárna Temelín - provoz oba bloky (1. a 2.) - maximální výkon.					
frekvence	naměřená hladina hluku	Umístění místa měření:		Na hranici areálu ve výšce 5 m nad terénem			
		Umístění zdroje hluku:		-			
		Provozní stav zařízení:		Běžný provoz ETE - max. výkon			
grafické znázornění hladin hluku [dB Hz]							
f t	Lteq,T						
[Hz]	[dB]						
16	65,1						
20	64,0						
25	62,4						
31,5	61,4						
40	60,3						
50	57,3						
63	55,7						
80	53,5						
100	51,6						
125	49,5						
160	47,6						
200	45,3						
250	41,1						
315	38,1						
400	35,5						
500	32,8						
630	30,8						
800	29,3						
1000	28,2						
1250	26,2						
1600	23,9						
2000	22,0						
2500	20,4						
3150	18,4						
4000	15,4						
5000	13,4						
6300	12,4						
8000	11,2						
10000	10,3						
12500	9,5						
16000	8,4						
20000	7,4						
LA	43,3						
LC	66,3						
podmínky:				tolerance	jednotka	směrnost zdroje hluku:	
Měřeno:		datum	12.03.09	teplota:	4,9	± 0,4	[°C]
		čas	10:40:13	relativní vlhkost:	47,2	± 2,5	[%]
Doba měření:		0:03:17		barometrický tlak:	989,6	± 2	[hPa]
				rychlost větru:	4 až 6	± 0,05	[m/s]
nejistota měření hluku stanovená dle směrnice ITS003:						± 1,5	[dB]
Poznámka:							





Greif-akustika, s.r.o.

česká nezávislá společnost snižující hluk

Kubíkova 12, 182 00 Praha 8, CZ; T: +420 286 587 763, F: +420 286 580 668

datum vydání:		14.04.2009		název místa:		Hranice pozemku ETE		
název akce:		NJZ v lokalitě ETE – podpůrné studie EIA studie				Akustická	číslo zakázky:	Z080664
							č.mer	MER-025
MB 25		Zdroj: Jaderná elektrárna Temelín - provoz oba bloky (1. a 2.) - maximální výkon.						
frekvence	naměřená hladina hluku	Umístění místa měření:		Na hranici areálu ve výšce 5 m nad terénem				
		Umístění zdroje hluku:		-				
		Provozní stav zařízení:		Běžný provoz ETE - max. výkon				
grafické znázornění hladin hluku [dB Hz]								
f t	Lteq,T							
[Hz]	[dB]							
16	62,8							
20	58,9							
25	56,6							
31,5	56,4							
40	54,2							
50	51,9							
63	50,0							
80	51,1							
100	47,7							
125	44,0							
160	42,0							
200	38,6							
250	37,4							
315	34,7							
400	34,1							
500	32,5							
630	31,6							
800	30,4							
1000	30,4							
1250	28,6							
1600	26,1							
2000	22,7							
2500	19,6							
3150	15,7							
4000	12,1							
5000	9,6							
6300	8,2							
8000	7,4							
10000	7,1							
12500	7,1							
16000	7,0							
20000	7,0							
LA	40,7							
LC	61,6							
foto / schéma:								
podmínky:				tolerance	jednotka	směrnost zdroje hluku:		
Měřeno:	datum	12.03.09	teplota:	4,9	± 0,4	[°C]		
	čas	10:47:31	relativní vlhkost:	47,2	± 2,5	[%]		
Doba měření:	0:02:13		barometrický tlak:	989,6	± 2	[hPa]		
			rychlost větru:	4 až 6	± 0,05	[m/s]		
nejistota měření hluku stanovená dle směrnice ITS003:					± 1,5	[dB]	x	
Poznámka:								

**Greif-akustika, s.r.o.**

česká nezávislá společnost snižující hluk

Kubíkova 12, 182 00 Praha 8, CZ; T: +420 286 587 763, F: +420 286 580 668

datum vydání:		14.04.2009		název místa:		Hranice pozemku ETE	
název akce:		NJZ v lokalitě ETE – podpůrné studie EIA studie				Akustická	
		číslo zakázky:		Z080664		č.mer	
				MER-026			
MB 26		Zdroj: Jaderná elektrárna Temelín - provoz oba bloky (1. a 2.) - maximální výkon.					
frekvence	naměřená hladina hluku	Umístění místa měření:		Na hranici areálu ve výšce 5 m nad terénem			
		Umístění zdroje hluku:		-			
		Provozní stav zařízení:		Běžný provoz ETE - max. výkon			
grafické znázornění hladin hluku [dB Hz]							
f t	Lteq,T						
[Hz]	[dB]						
16	62,4						
20	60,1						
25	57,8						
31,5	56,1						
40	52,7						
50	50,5						
63	49,3						
80	46,2						
100	45,2						
125	40,0						
160	37,6						
200	36,0						
250	35,0						
315	34,3						
400	33,4						
500	33,8						
630	32,7						
800	31,8						
1000	31,1						
1250	29,5						
1600	27,1						
2000	24,8						
2500	22,7						
3150	19,7						
4000	17,1						
5000	14,3						
6300	12,1						
8000	9,6						
10000	8,6						
12500	8,1						
16000	7,3						
20000	7,1						
LA	40,5						
LC	61,1						
podmínky:				tolerance		jednotka	
Měřeno:		datum	12.03.09	teplota:	4,9	± 0,4	[°C]
		čas	10:54:10	relativní vlhkost:	47,2	± 2,5	[%]
Doba měření:		0:00:47		barometrický tlak:	989,6	± 2	[hPa]
				rychlost větru:	4 až 6	± 0,05	[m/s]
nejistota měření hluku stanovená dle směrnice ITS003:						± 1,5	[dB]
Poznámka:							
				směrnost zdroje hluku:			



Greif-akustika, s.r.o.

česká nezávislá společnost snižující hluk

Kubíkova 12, 182 00 Praha 8, CZ; T: +420 286 587 763, F: +420 286 580 668

datum vydání:		14.04.2009		název místa:		Hranice pozemku ETE	
název akce:		NJZ v lokalitě ETE – podpůrné studie EIA studie			Akustická		číslo zakázky: Z080664
					č.mer		MER-027
MB 27		Zdroj: Jaderná elektrárna Temelín - provoz oba bloky (1. a 2.) - maximální výkon.					
frekvence	naměřená hladina hluku	Umístění místa měření:		Na hranici areálu ve výšce 5 m nad terénem			
		Umístění zdroje hluku:		-			
		Provozní stav zařízení:		Běžný provoz ETE - max. výkon			
grafické znázornění hladin hluku [dB Hz]							
f t	Lteq,T						
[Hz]	[dB]						
16	62,4						
20	59,9						
25	55,5						
31,5	54,5						
40	51,6						
50	49,2						
63	44,2						
80	43,3						
100	45,8						
125	41,0						
160	40,9						
200	39,9						
250	37,4						
315	38,2						
400	36,6						
500	36,2						
630	36,1						
800	36,1						
1000	35,1						
1250	35,0						
1600	33,1						
2000	31,4						
2500	30,1						
3150	28,6						
4000	27,4						
5000	25,4						
6300	24,0						
8000	21,0						
10000	17,2						
12500	13,1						
16000	10,0						
20000	8,0						
L _A	44,7	foto / schéma:					
L _C	60,2						
podmínky:				tolerance	jednotka	směrnost zdroje hluku:	
Měřeno:	datum	12.03.09	teplota:	4,9	± 0,4	[°C]	
	čas	10:57:00	relativní vlhkost:	47,2	± 2,5	[%]	
Doba měření:	0:01:59		barometrický tlak:	989,6	± 2	[hPa]	
			rychlost větru:	4 až 6	± 0,05	[m/s]	
nejistota měření hluku stanovená dle směrnice ITS003:					± 1,5	[dB]	x
Poznámka:							

**Greif-akustika, s.r.o.**

česká nezávislá společnost snižující hluk

Kubíkova 12, 182 00 Praha 8, CZ; T: +420 286 587 763, F: +420 286 580 668

datum vydání:		14.04.2009		název místa:		Hranice pozemku ETE	
název akce:		NJZ v lokalitě ETE – podpůrné studie EIA studie		Akustická		číslo zakázky:	Z080664
						č.mer	MER-028
MB 28		Zdroj: Jaderná elektrárna Temelín - provoz oba bloky (1. a 2.) - maximální výkon.					
frekvence	naměřená hladina hluku	Umístění místa měření:		Na hranici areálu ve výšce 5 m nad terénem			
		Umístění zdroje hluku:		-			
		Provozní stav zařízení:		Běžný provoz ETE - max. výkon			
grafické znázornění hladin hluku [dB Hz]							
f t	Lteq,T						
[Hz]	[dB]						
16	61,9						
20	57,8						
25	54,8						
31,5	55,4						
40	53,2						
50	50,9						
63	47,8						
80	47,3						
100	43,9						
125	40,0						
160	38,5						
200	39,1						
250	37,6						
315	36,4						
400	37,0						
500	36,2						
630	35,3						
800	34,6						
1000	35,1						
1250	33,5						
1600	32,4						
2000	31,7						
2500	29,1						
3150	24,5						
4000	20,1						
5000	14,1						
6300	9,6						
8000	7,7						
10000	7,2						
12500	7,1						
16000	7,1						
20000	7,1						
LA	43,8						
LC	60,2						
foto / schéma:							
podmínky:				tolerance	jednotka	směrnost zdroje hluku:	
Měřeno:		datum	12.03.09	teplota:	4,9	± 0,4	[°C]
		čas	11:12:49	relativní vlhkost:	47,2	± 2,5	[%]
Doba měření:		0:00:46		barometrický tlak:	989,6	± 2	[hPa]
				rychlost větru:	4 až 6	± 0,05	[m/s]
nejistota měření hluku stanovená dle směrnice ITS003:						± 1,5	[dB]
Poznámka:							



Greif-akustika, s.r.o.

česká nezávislá společnost snižující hluk

Kubíčkova 12, 182 00 Praha 8, CZ; T: +420 286 587 763, F: +420 286 580 668

datum vydání:		14.04.2009		název místa:		Hranice pozemku ETE	
název akce:		NJZ v lokalitě ETE – podpůrné studie EIA studie			Akustická		číslo zakázky: Z080664
					č.mer		MER-029
MB 29		Zdroj: Jaderná elektrárna Temelín - provoz oba bloky (1. a 2.) - maximální výkon.					
frekvence	naměřená hladina hluku	Umístění místa měření:		Na hranici areálu ve výšce 5 m nad terénem			
		Umístění zdroje hluku:		-			
		Provozní stav zařízení:		Běžný provoz ETE - max. výkon			
grafické znázornění hladin hluku [dB Hz]							
f t	Lteq,T						
[Hz]	[dB]						
16	64,5						
20	63,9						
25	59,9						
31,5	57,9						
40	56,2						
50	52,4						
63	49,5						
80	48,6						
100	43,2						
125	39,1						
160	37,8						
200	36,9						
250	36,7						
315	37,1						
400	37,2						
500	36,4						
630	37,2						
800	38,3						
1000	37,2						
1250	38,3						
1600	38,7						
2000	36,3						
2500	35,4						
3150	31,0						
4000	28,6						
5000	26,9						
6300	19,4						
8000	13,9						
10000	8,3						
12500	7,0						
16000	6,8						
20000	7,0						
LA	47,2						
LC	63,6						
podmínky:				tolerance	jednotka	směrnost zdroje hluku:	
Měřeno:		datum	12.03.09	teplota:	4,9	± 0,4	[°C]
		čas	11:26:45	relativní vlhkost:	47,2	± 2,5	[%]
Doba měření:		0:00:54		barometrický tlak:	989,6	± 2	[hPa]
				rychlost větru:	4 až 6	± 0,05	[m/s]
					± 1,5		[dB]
nejistota měření hluku stanovená dle směrnice ITS003:							
Poznámka:							
Hladna hluku ovlivněna probíhající stavbou							

