

Karte 13: Nickel (Ni) im Oberboden (0 - 10 cm bzw. 0 - 20 cm) unter Berücksichtigung der Karbonatbeeinflussung

Perzentil in mg kg ⁻¹		50 %	85 %	90 %	95 %	97,5 %
Wald 0 - 10 cm	karbonat- beeinflusst n = 175	n = 92 28	n = 58 43	n = 9 47	n = 8 56	n = 4 68
	karbonatfrei n = 328	n = 166 19	n = 116 38	n = 14 39	n = 18 52	n = 7 77
Grünland 0 - 10 cm	karbonat- beeinflusst n = 357	n = 192 30	n = 111 45	n = 19 49	n = 17 62	n = 10 75
	karbonatfrei n = 666	n = 346 22	n = 225 36	n = 31 41	n = 32 50	n = 16 66
Acker 0 - 20 cm	karbonat- beeinflusst n = 528	n = 264 25	n = 184 36	n = 24 39	n = 28 47	n = 13 54
	karbonatfrei n = 623	n = 312 23	n = 218 35	n = 31 40	n = 33 46	n = 13 57

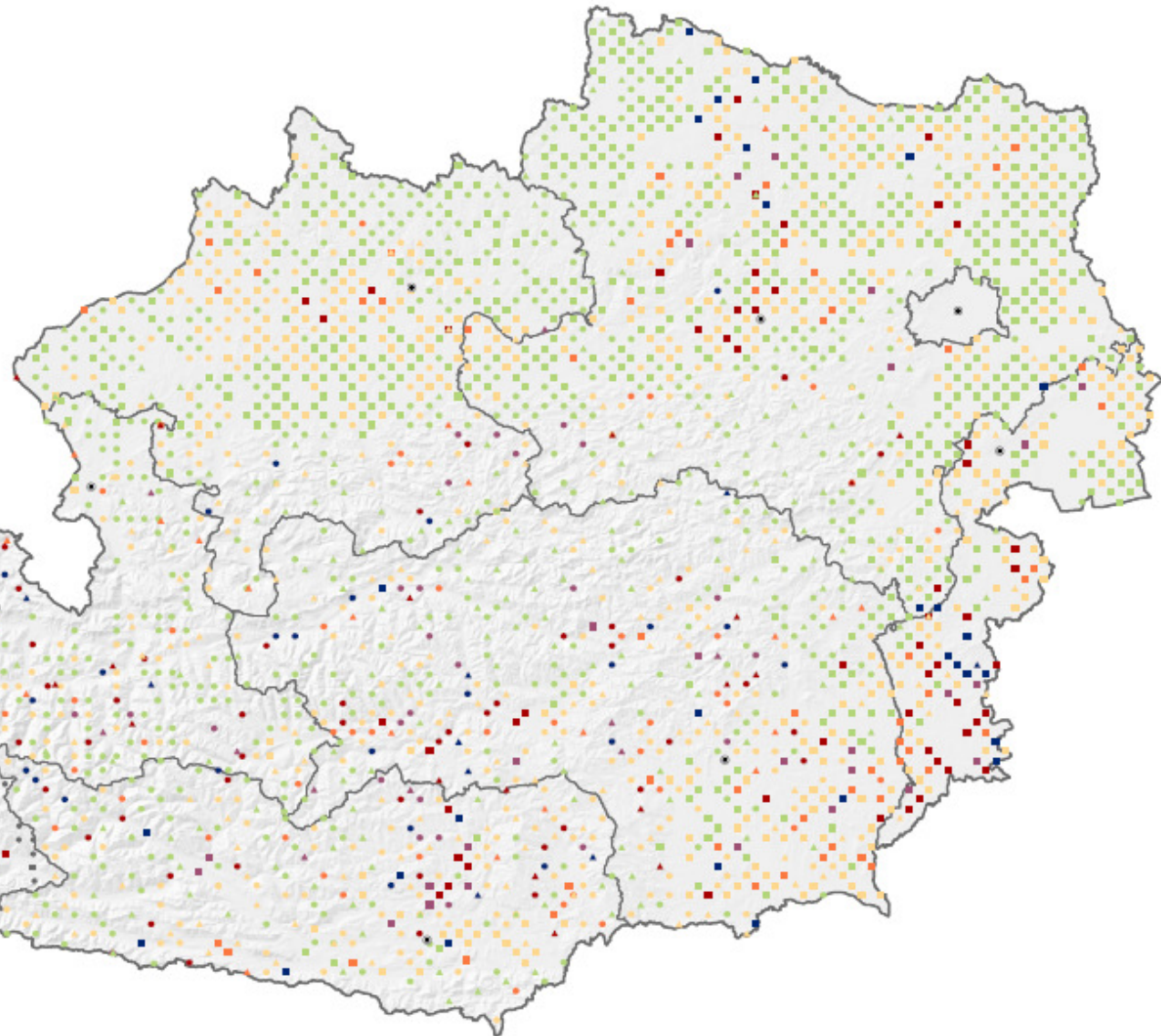
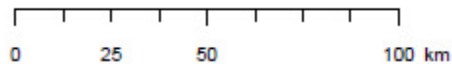
keine Information:

Grünland n = 279 ● Acker n = 5 ■

— Bundeslandgrenze

— Staatsgrenze

● Landeshauptstadt



Quelle: Daten der Bodenzustandsinventur der Bundesländer und der Waldbodenzustandsinventur des BFW aus BORIS

GIS-Bearbeitung: Ingrid Roder, Oktober 2006